

Capilla de las Escuelas Salesianas de San José

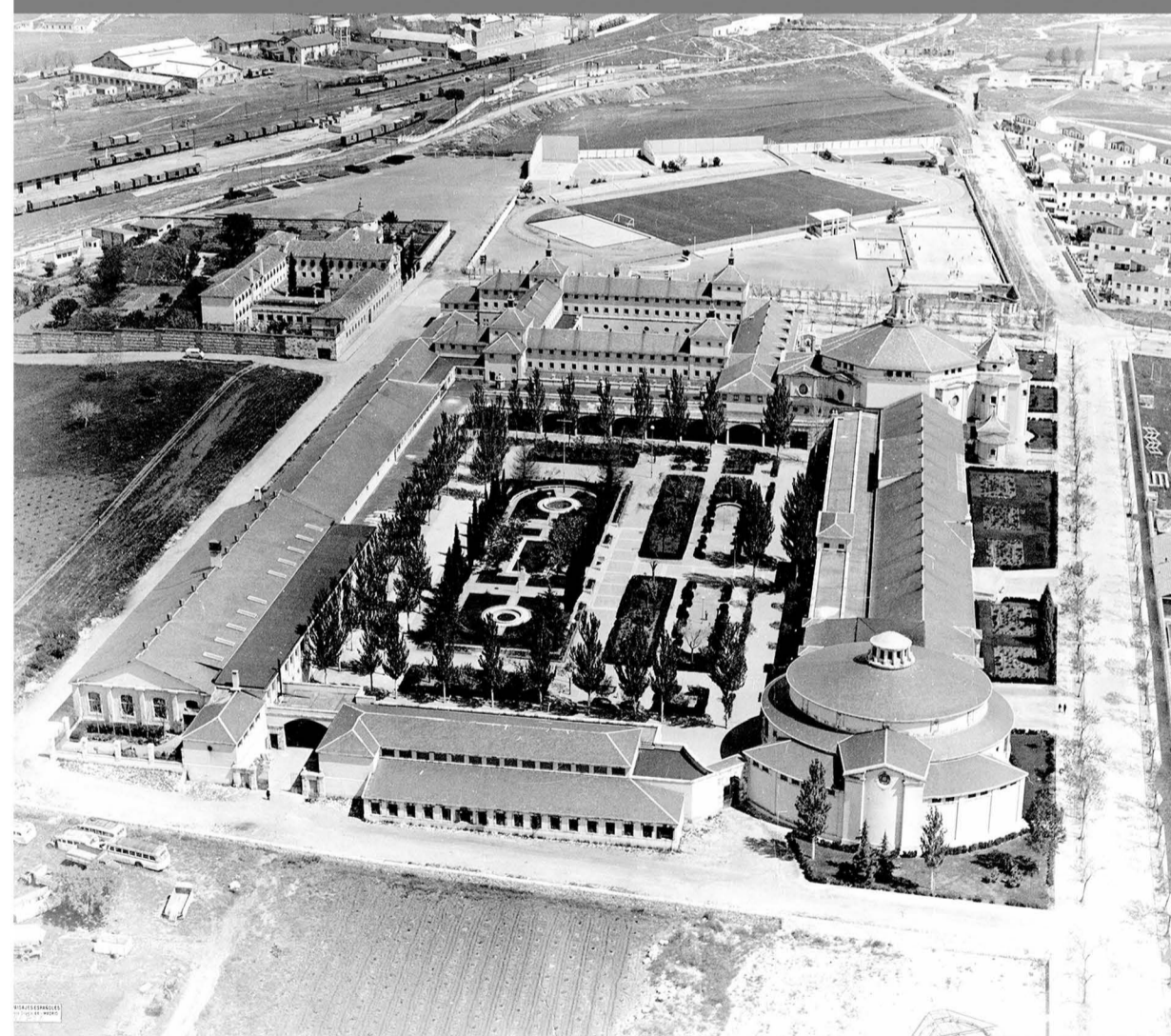
Zamora
1947 - 61

unidad documental L. Moya B.-053
planos y dibujos: 210 uds
documentación textual: 44 uds
material fotográfico: 150 uds

La Capilla de la Universidad Laboral de Zamora continúa con la intención de la integración entre planta basilical y planta central, pero abandonando la forma elíptica y trabajando con un octógono no regular, lo que va a provocar una experiencia nueva y atractiva en cuanto a la cubierta cupular de arcos nervados.

La integración citada se pone en evidencia mediante los distintos accesos provocados por los dos ejes del octógono, señalando su ambi-güedad al definir el acceso mediante el eje principal por el interior del conjunto y el monumental acceso exterior y desde la plaza mediante el eje menor.

El volumen atiende con intensidad la imagen de la importante plaza de acceso al conjunto, en esquina urbana.



Vista aérea
Dibujo · Fotografía

la arquitectura religiosa de Luis Moya

EN LA BIBLIOTECA DE LA ETSAM, UNIVERSIDAD POLITÉCNICA DE MADRID

Capilla de las Escuelas Salesianas de San José