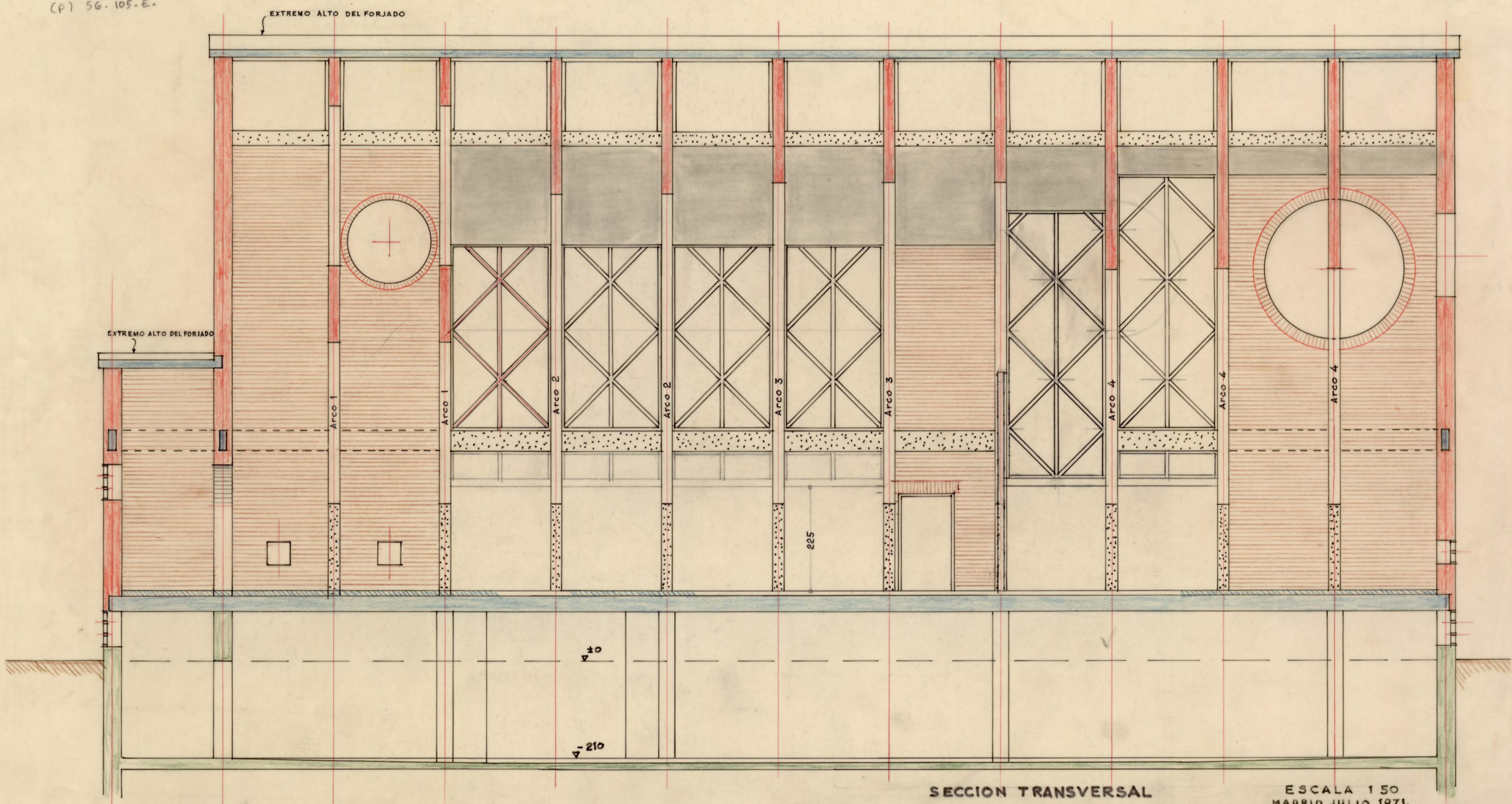


ARCOS-TIPOS 4 y 5  
SECCION - RS

(P) 56-105-E



ESCALA 1:50  
 MADRID JULIO 1971.  
 EL ARQUITECTO,  
 Luis Moya  
 L.Moya 6/7059/0009-05/1-05/109

# la arquitectura religiosa de Luis Moya

EN LA BIBLIOTECA DE LA ETSAM, UNIVERSIDAD POLITÉCNICA DE MADRID

*Iglesia de Nuestra Señora de la Araucana · Sección longitudinal · Sección transversal*