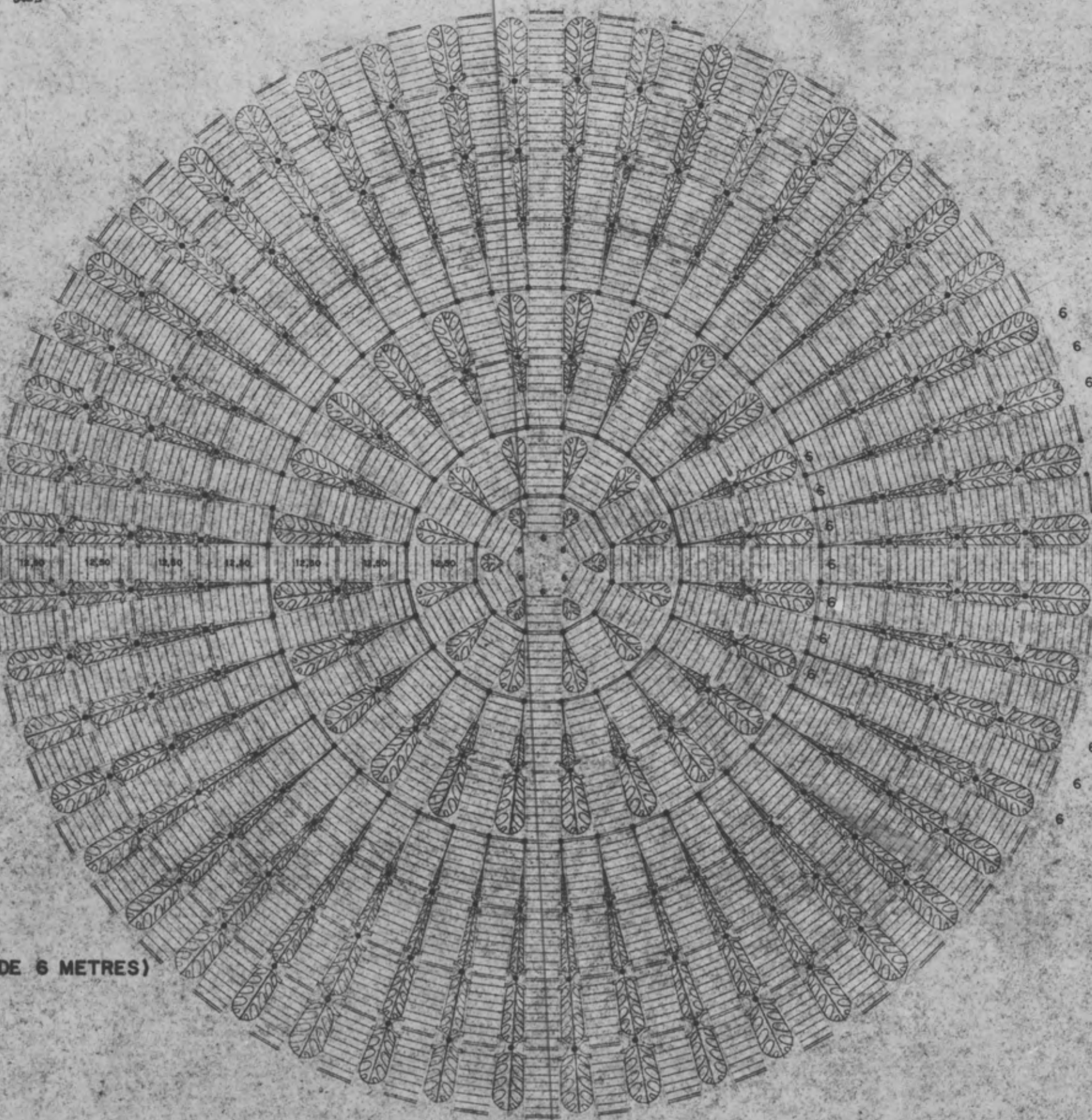
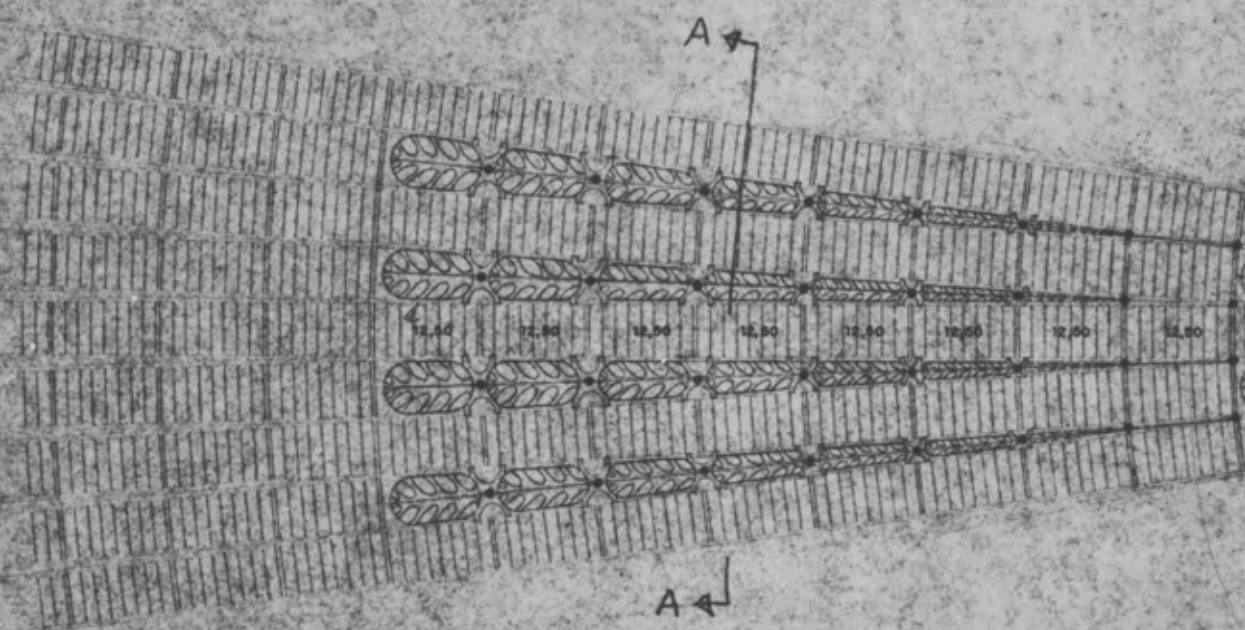


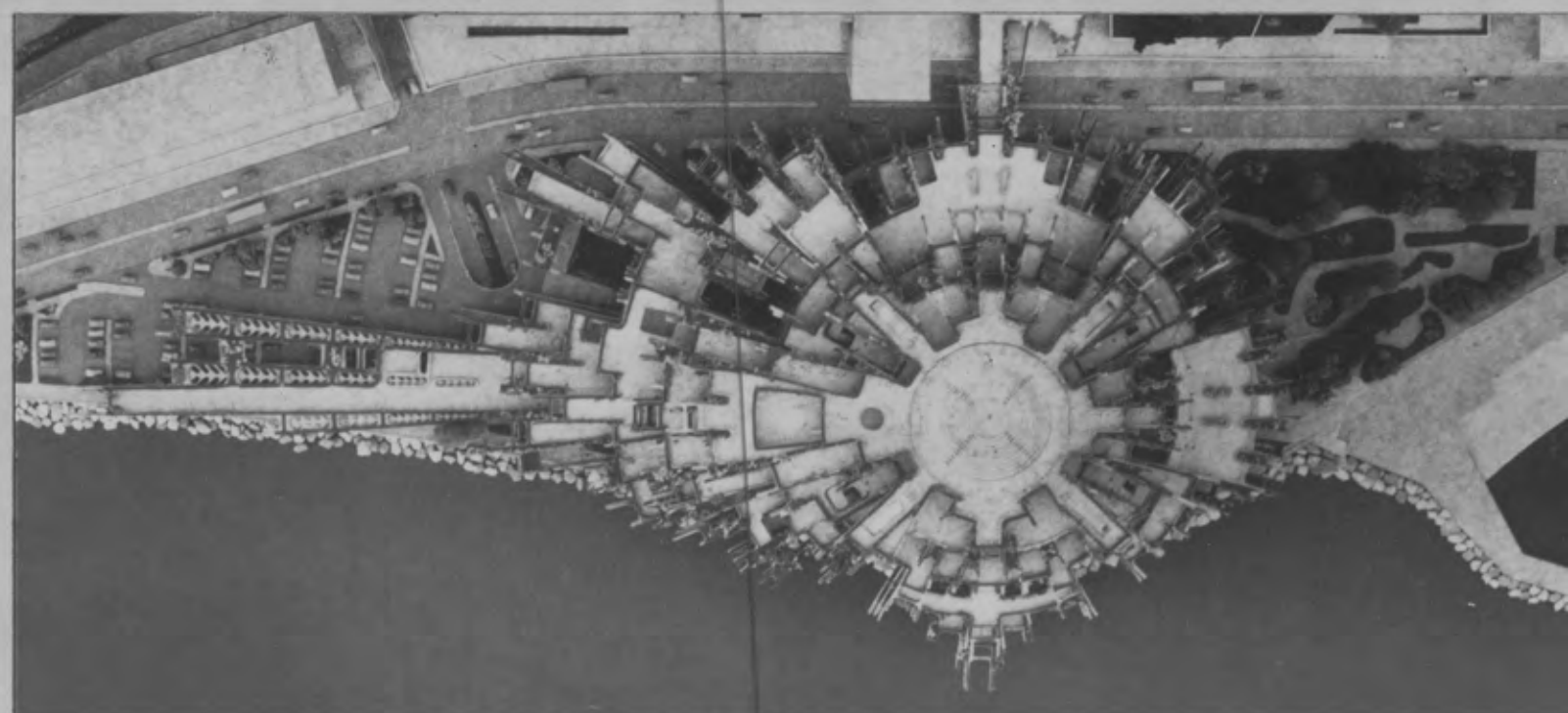
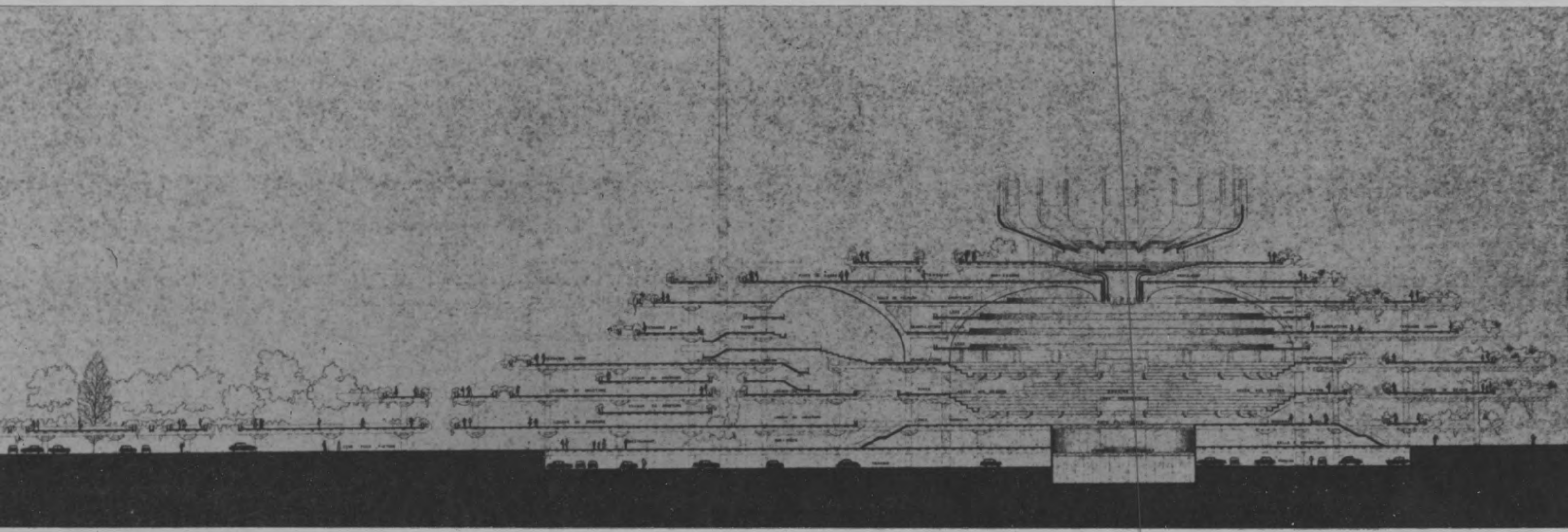
→ Les poutres tétraédriques sont percées dans leurs ailes en V de manière à ce que leur intérieur puisse abriter des aquariums à poissons, des cages à oiseaux, des plantes et des éléments de végétation, des éclairages ou des vitrines commerciales.

SECTION AA.



**SCHEMA STRUCTURAL ADOPTE**

CROISEMENT RADIAL FORME PAR: RECTANGLES (TREILLAGES DE 6 METRES) ET TRIANGLES. (POUTRES TETRAEDRIQUES)



**el legado del arquitecto**

LOS ARCHIVOS DE ARQUITECTURA DE LA ETSA · UNIVERSIDAD POLITÉCNICA DE MADRID

*Concurso Internacional Restringido de Edificio Polivalente en Montecarlo · 1969*