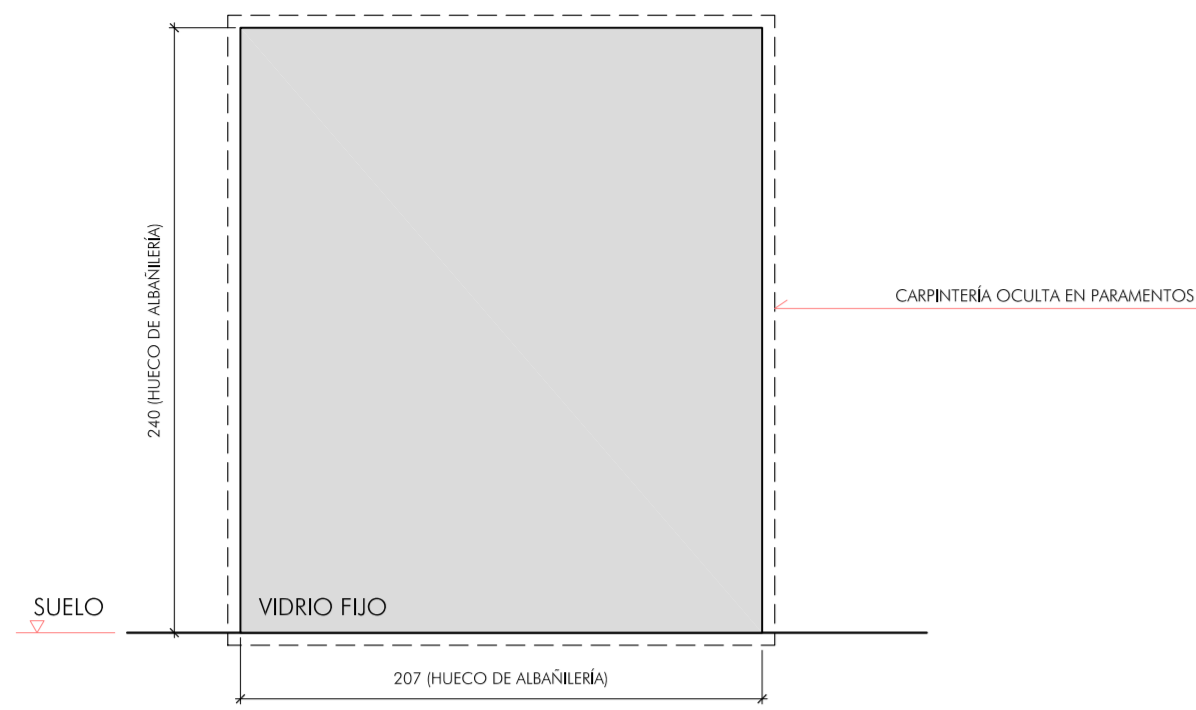


CORONACIÓN MURO

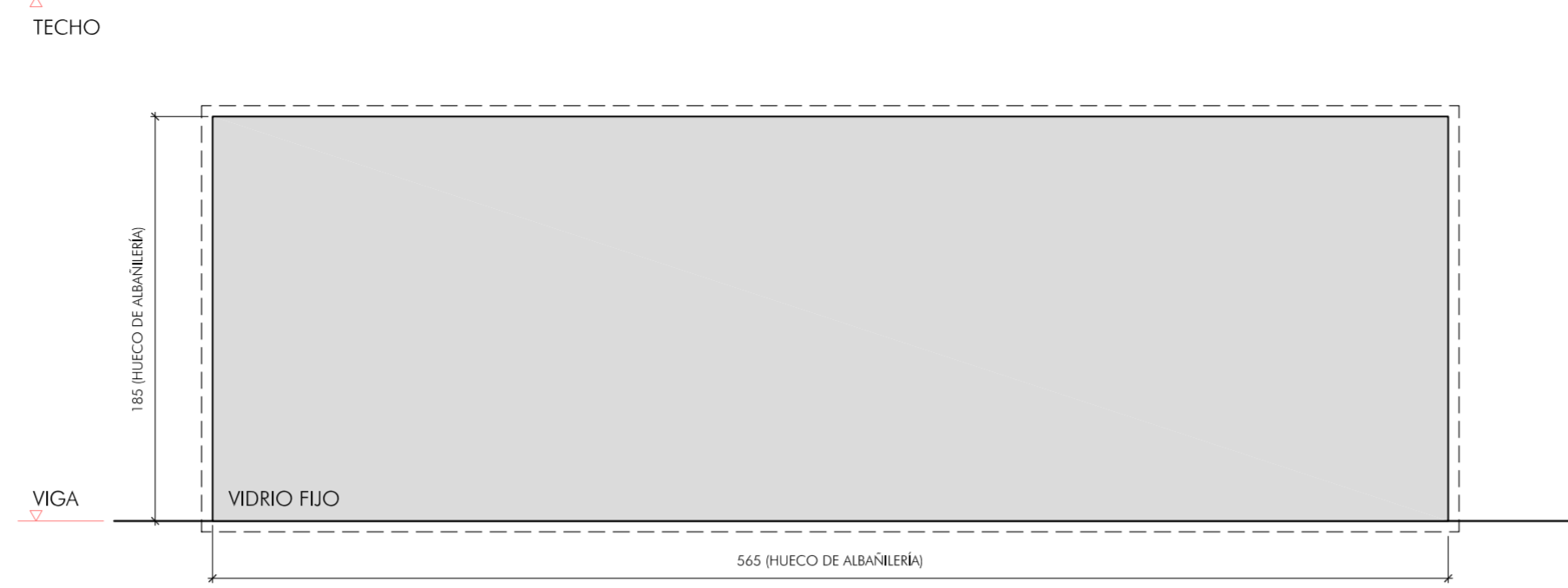


V1 TIPO A: VIDRIO FIJO SALA DE EXPOSICIONES PEQUEÑA

- PAÑO FIJO CON VIDRIO LAMINADO TRANSPARENTE 6+6 mm.
- CARPINTERÍA DE ALUMINIO TERMOLACADO EMBUTIDA EN PARAMENTOS
- HUECO TOTAL DE 207 x 240 cm.

(VER ESPECIFICACIONES MEMORIA)

1 UD.

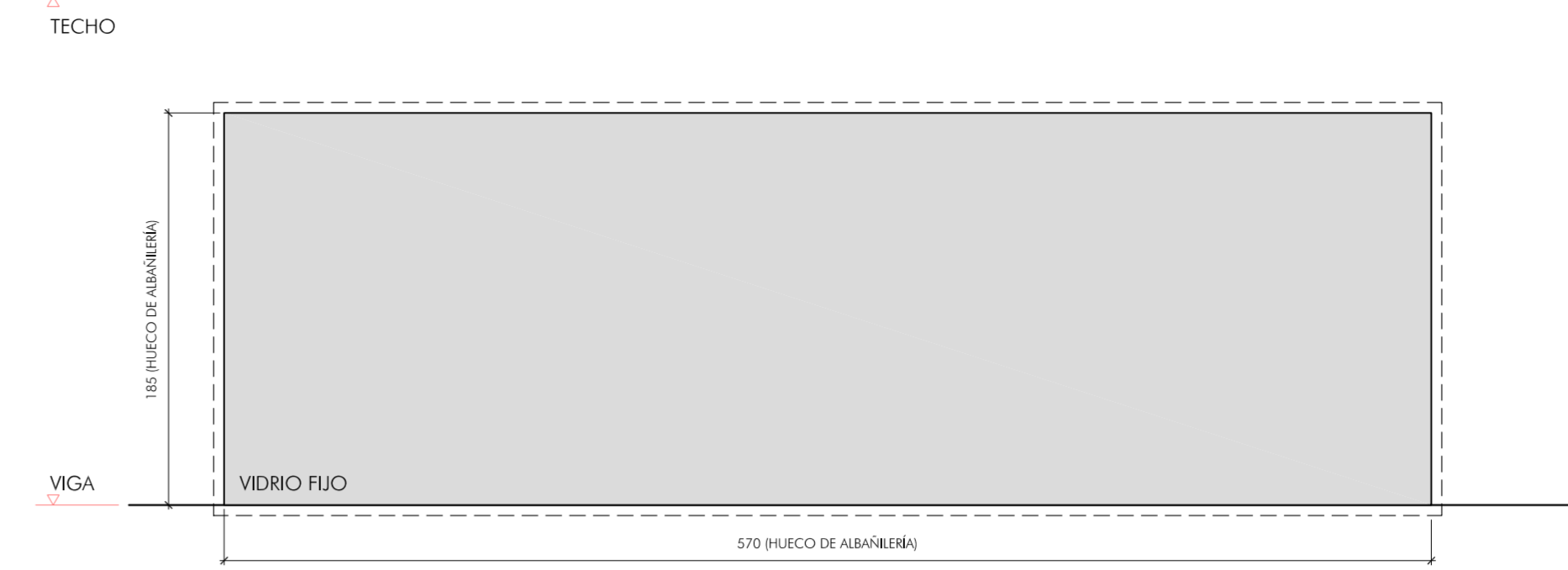


V1 TIPO B: VIDRIO FIJO BIBLIOTECA

- PAÑO FIJO CON VIDRIO LAMINADO TRANSLÚCIDO 6+6 mm.
- CARPINTERÍA DE ALUMINIO TERMOLACADO EMBUTIDA EN PARAMENTOS
- HUECO TOTAL DE 565 x 185 cm.

(VER ESPECIFICACIONES MEMORIA)

2 UDS.

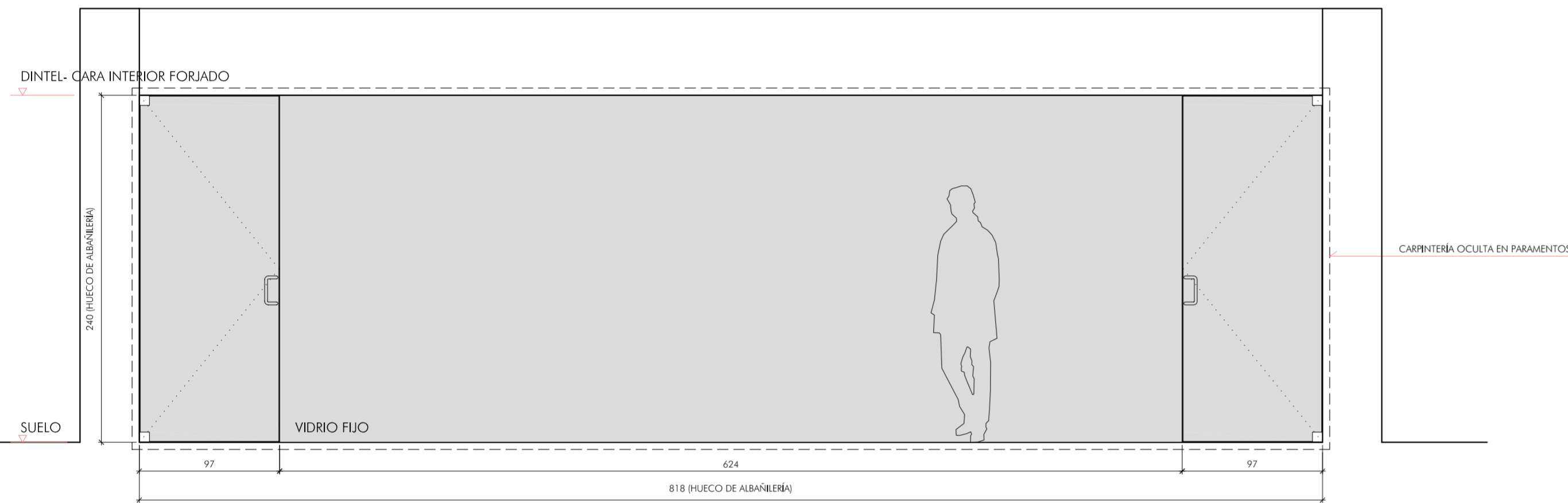


V1 TIPO C: VIDRIO FIJO BIBLIOTECA

- PAÑO FIJO CON VIDRIO LAMINADO TRANSLÚCIDO 6+6 mm.
- CARPINTERÍA DE ALUMINIO TERMOLACADO EMBUTIDA EN PARAMENTOS
- HUECO TOTAL DE 570 x 185 cm.

(VER ESPECIFICACIONES MEMORIA)

1 UD.

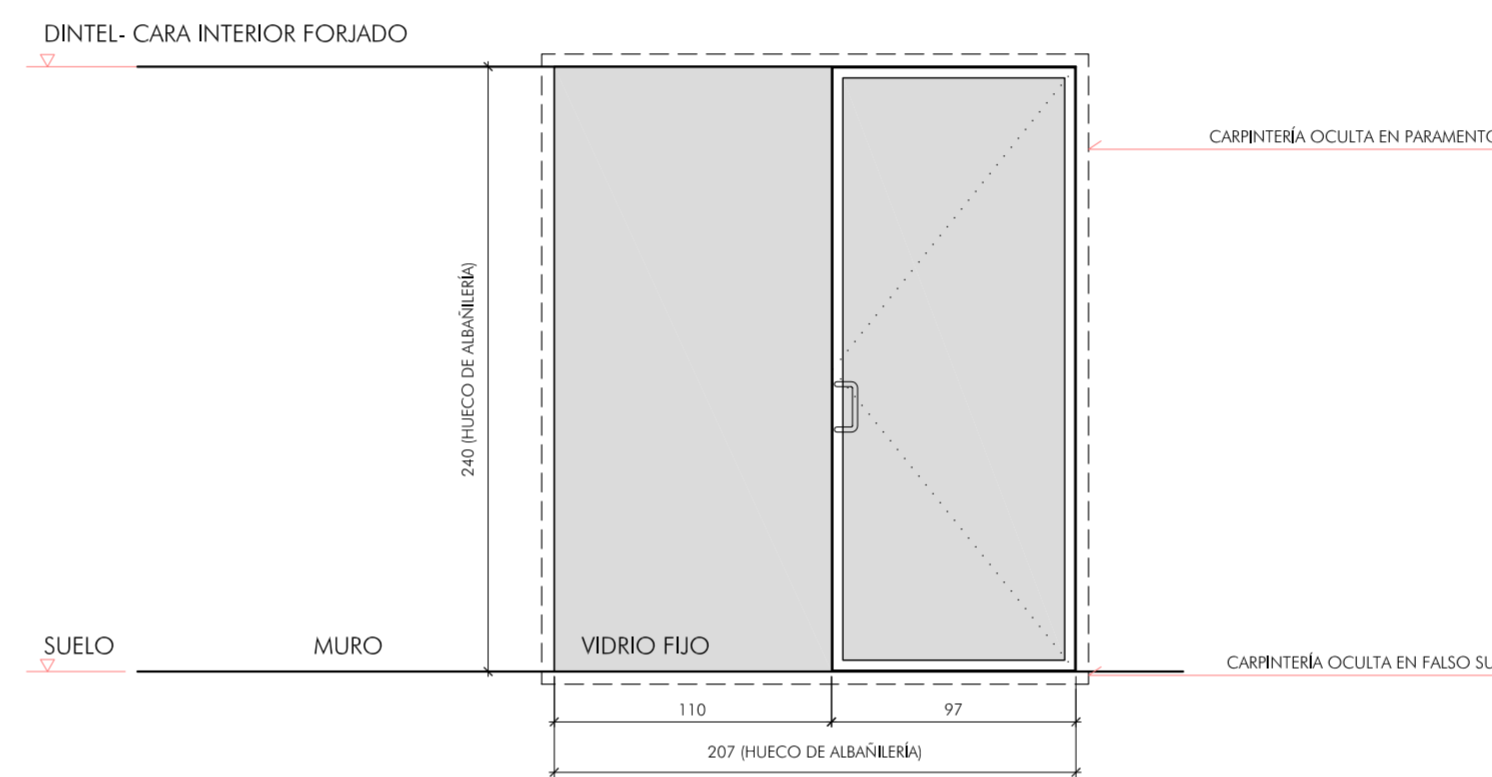


V2 TIPO A: VENTANAL DE CAFETERÍA

- PAÑO FIJO 624 x 240 cm CON VIDRIO LAMINADO TRANSPARENTE 6+6 mm Y PUERTAS DE HOJA ABATIBLE SIMPLE 97 x 240 cm DE VIDRIO LAMINADO TRANSPARENTE 6+6 mm.
- CARPINTERÍA DE ALUMINIO TERMOLACADO EMBUTIDA EN PARAMENTOS
- HUECO TOTAL DE 818 x 240 cm.

(VER ESPECIFICACIONES MEMORIA)

2 UDS.



V2 TIPO C: SALA PEQUEÑA

- PAÑO FIJO 110 x 240 cm CON VIDRIO LAMINADO TRANSPARENTE 6+6 mm Y PUERTAS DE HOJA ABATIBLE SIMPLE 97 x 240 cm DE VIDRIO LAMINADO TRANSPARENTE 6+6 mm.
- HUECO TOTAL DE 207 x 240 cm.

(VER ESPECIFICACIONES MEMORIA)

2 UDS.



V2 TIPO D: BIBLIOTECA

- PAÑO FIJO 88 x 240 cm CON VIDRIO LAMINADO TRANSPARENTE 6+6 mm Y PUERTAS DE HOJA ABATIBLE SIMPLE 97 x 240 cm DE VIDRIO LAMINADO TRANSPARENTE 6+6 mm.
- HUECO TOTAL DE 185 x 240 cm.

(VER ESPECIFICACIONES MEMORIA)

2 UDS.

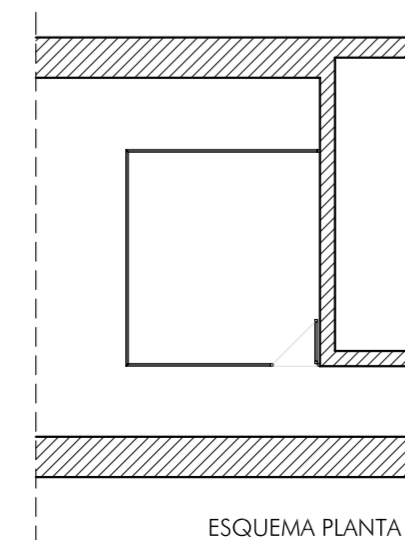


V2 TIPO B: MÓDULO DE RECEPCIÓN

- CAJA DE VIDRIO FORMADA POR PAÑOS FIJOS 288 x 240 cm + 475 x 240 cm + 288 x 240 cm LAMINADO TRANSPARENTE 6+6 mm.
- PUERTAS DE HOJA ABATIBLE SIMPLE 97 x 240 cm DE VIDRIO LAMINADO TRANSPARENTE 6+6 mm.
- CARPINTERÍA DE ALUMINIO TERMOLACADO PARA PAÑOS FIJOS OCULTA EN SUELO Y TECHO.
- JUNTA DE PAÑOS A HUESO SELLADA CON SILICONA INCOLORA.

(VER ESPECIFICACIONES MEMORIA)

2 UDS.



NOTAS:

- LOS VIDRIOS FIJOS CONTARÁN CON CARPINTERÍA DE ALUMINIO TERMOLACADO OCULTA EN PARAMENTOS
- LOS VIDRIOS ABATIBLES QUE ESTÉN PROTEGIDOS POR PORCHES CARECERÁN DE CARPINTERÍA, ESTANDO DOTADOS DE UN SISTEMA DE APERTURA Y CIERRE TIPO MUELLE
- LOS VIDRIOS ABATIBLES QUE NO ESTÉN PROTEGIDOS POR PORCHES IRÁN CON CARPINTERÍA DE ALUMINIO TERMOLACADO EN BLANCO
- PARA UNA MAYOR DEFINICIÓN DE LAS CARPINTERÍAS ESTÁN LOS PLANOS DE DETALLES

NMAC
MONTAÑES DE ARTE CONTEMPORANEO

ARQUITECTO:
ALBERTO CAMPO BAEZA

PROPIEDAD:
FUNDACIÓN NMAC

PROYECTO DE EJECUCIÓN

0,5 1 3 m

MEMORIA DE CARPINTERÍA
VIDRIOS

SEPTIEMBRE 2006

ESCALA 1/30

PLANO

