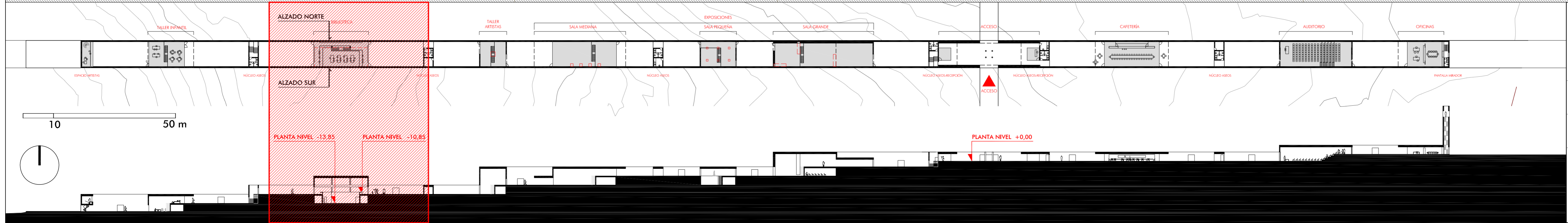


ALZADO NORTE

ALZADO SUR

NOTAS:
 LA COTA DE REFERENCIA DEL CONJUNTO COMPLETO MARCADA COMO ±0.00 ES LA QUE CORRESPONDE AL NIVEL MÁS ALTO DE SOLERÍA COMPLETAMENTE TERMINADA DEL PATIO PRINCIPAL DE ACCESO, QUE QUEDARÁ PLAZO EN LA COTA ABSOLUTA DE TERRENO +80.50
 SE ACORDARÁ REPLANTEO DE ALBANELERÍA CON PLANOS DE ESTRUCTURA AJUSTANDO COTAS DE TABQUERÍA BAJO CRITERIO A MARCAR POR LA DIRECCIÓN FACULTATIVA
 EN CASO DE DISCORDANCIA DE REPLANTEO O ACOTACIÓN ENTRE PLANOS DE ESTRUCTURA Y CONSTRUCCIÓN MANDA ESTRUCTURA
 EN CUALQUIER DISCREPANCIA ENTRE PLANOS PREVALECE EL DE MAYOR ESCALA DE DETALLE Y SE CONSULTARÁ CON LA DIRECCIÓN FACULTATIVA
 EL REPLANTEO DE LOS Ejes DE LA SOLERÍA SE HARÁ SEGÚN LOS PLANOS DE PLANTAS
 LOS CORTES A EFECTUAR EN PLACAS DE HORMIGÓN PREPARADAS SE HARÁN EN SECO, EN TALLER Y SE LAS DISPOSICIONES Y ACOTACIONES DE MUECOS INCLUIDAS EN LOS PLANOS, MANDANDO, SIEMPRE QUE HAYA DISCREPANCIA A ESTE RESPECTO, LOS DE ESTRUCTURA.



NMAC
 MONTEVIDEO ARTE CONTEMPORANEO

ARQUITECTO:
ALBERTO CAMPO BAEZA

PROPIEDAD:
FUNDACIÓN NMAC

PROYECTO DE EJECUCIÓN
 0,5 1 3 m

SEPTIEMBRE 2006
 ESCALA 1/50

BIBLIOTECA
 ALZADOS

PLANO