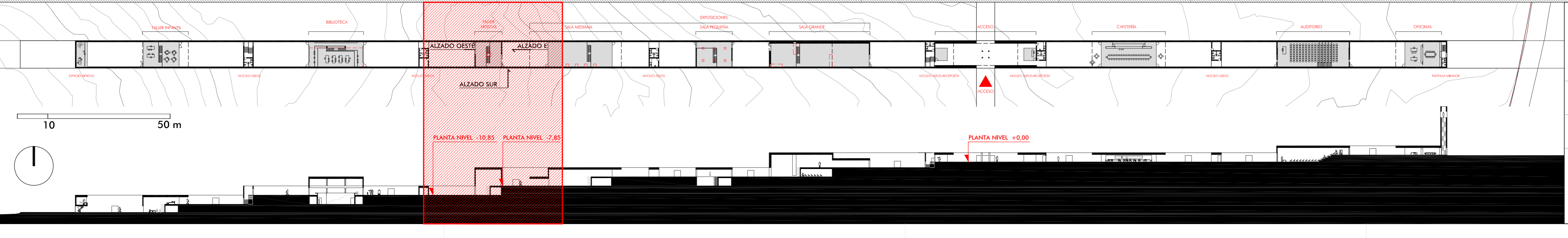


NOTAS:
 LA COTA DE REFERENCIA DEL CONJUNTO COMPLETO MARCADA COMO ± 0.00 ES LA QUE CORRESPONDE AL NIVEL MÁS ALTO DE SOLERA COMPLETAMENTE TERMINADA DEL PATIO PRINCIPAL DE ACCESO, QUE QUEDARÁ FIJADO EN LA COTA ABSOLUTA DE TERRENO $+80.50$.
 SE ACORDARÁ REPLANTEO DE ALBAÑILERÍA CON PLANOS DE ESTRUCTURA AJUSTANDO COTAS DE TABIQUERÍA BAJO CRITERIO A MARCAR POR LA DIRECCIÓN FACULTATIVA.
 EN CASO DE DISCORDANCIA DE REPLANTEO O ACOTACIÓN ENTRE PLANOS DE ESTRUCTURA Y CONSTRUCCIÓN MANDA ESTRUCTURA.
 EN CUALQUIER DISCREPANCIA ENTRE PLANOS PREVALECE LA DE MAYOR ESCALA DE DETALLE Y SE CONSULTARÁ CON LA DIRECCIÓN FACULTATIVA.
 EL REPLANTEO DE LOS EJES DE LA SOLERA SE HARÁ SEGÚN LOS PLANOS DE PLANTAS.
 LOS CORTES A EFECTUAR EN PLACAS DE HORMIGÓN PREFABRICADAS SE HARÁN EN SECO, EN TALLER Y LAS DISPOSICIONES Y ACOTACIONES DE HUECOS INCLUIDAS EN LOS PLANOS, MANDANDO, SIEMPRE QUE HAYA DISCREPANCIA A ESTE RESPECTO, LOS DE ESTRUCTURA.



NMAC
 MONTEVIDEO ARTE CONTEMPORANEO

ARQUITECTO:
 ALBERTO CAMPO BAEZA

PROPIEDAD:
 FUNDACIÓN NMAC

PROYECTO DE EJECUCIÓN
 0.5 1 3 m

SEPTIEMBRE 2006
 ESCALA 1/50

TALLER DE ARTISTAS
 ALZADOS

PLANO