

Notas:

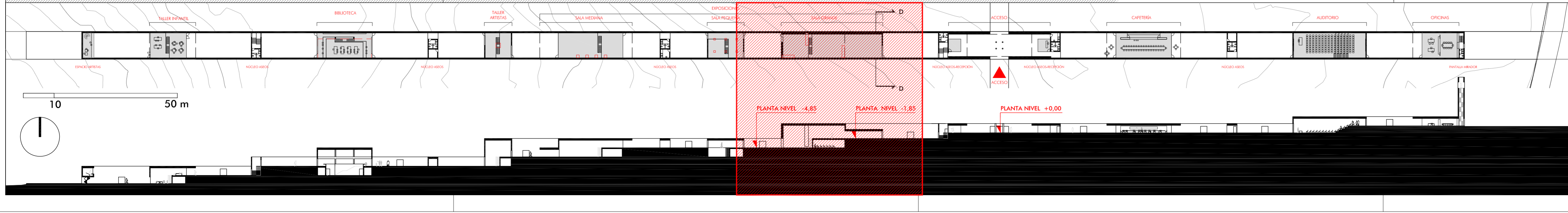
LOS MUROS DE DOBLE FÁBRICA DE LADRILLO PERFORADO LLEVARÁN CÁMARA DE AIRE VENTILADA DE MANERA NATURAL MEDIANTE CONDUCTOS 10 X 10 cm REMATADOS CON REJILLAS DE ALUMINIO TERMOLOCADO EN BLANCO

LOS BORDOS DE PARAMENTOS ENFOSCADOS SE REFORZARÁN CON MALLA DE SIMPLE TORSIÓN QUE EVITE LA FIBRACIÓN EN LOS ENFOSCADOS

LAS LÍNEAS Y LOS PUNTOS SINGULARES DE CUBIERTAS REFORZARÁN SU IMPERMEABILIZACIÓN MEDIANTE BANDAS CONTINUAS DE SOLAPE DE LÁMINA DE IMPERMEABILIZACIÓN DEL MISMO TIPO DE LA EMPLEADA EN EL RESTO DE LA CUBIERTA CON UN SOLAPE MÍNIMO DE 25 cm

EL REPLANTEO DE LOS Ejes DE LA SOLERA SE HARÁ SEGÚN LOS PLANOS DE PLANTAS

LOS CORTES A EFECTUAR EN PLACAS DE HORMIGÓN PREFABRICADAS SE HARÁN EN SECO, EN TALLER Y SI LAS EMPUJONES Y ACCIONES DE HUECOS INCLUIDAS EN LOS PLANOS, MANDANDO, SIEMPRE QUE HAYA DISCREPANCIA A ESTE RESPECTO, LOS DE ESTRUCTURA.



NMAC
MONTAÑEDO ARTE CONTEMPORANEO

ARQUITECTO:
ALBERTO CAMPO BAEZA

FUNDACIÓN:
FUNDACIÓN NMAC

PROYECTO DE EJECUCIÓN: 0,5 1 3 m SEPTIEMBRE 2006
ESCALA 1/20

SALA EXPOSICIONES GRANDE
SECCIÓN CONSTRUCTIVA TRANSVERSAL DD PLANO Nº

ETSQM