

V3

- TIPO A:**
- PAÑO FIJO 633 x 240 cm CON VIDRIO LAMINADO TRANSPARENTE 6+6 mm Y PUERTA DE HOJA DOBLE ABATIBLE 185 x 240 cm DE VIDRIO LAMINADO TRANSPARENTE 6+6 mm.
  - CARPINTERÍA DE ALUMINIO TERMOLACADO EMBUTIDA EN PARAMENTOS.
  - HUECO TOTAL DE 818 x 240 cm.

(VER ESPECIFICACIONES MEMORIA)

- 5 UDS.
- 1 Oficinas
  - 2 Sala exposiciones mediana
  - 2 Taller de niños

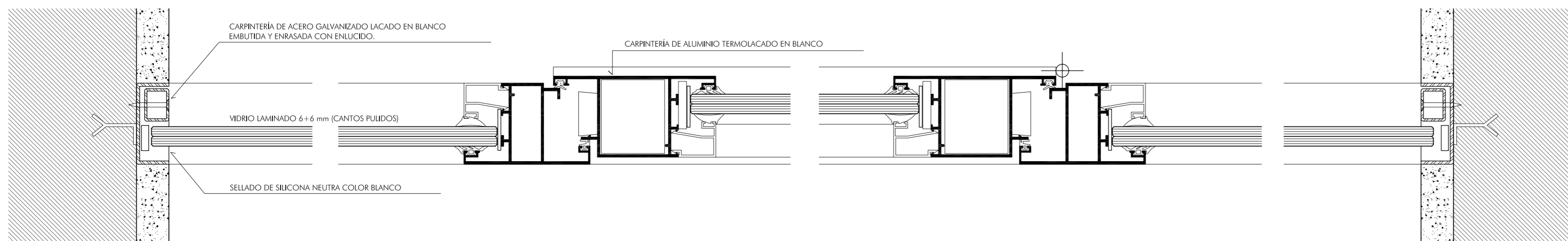


V2

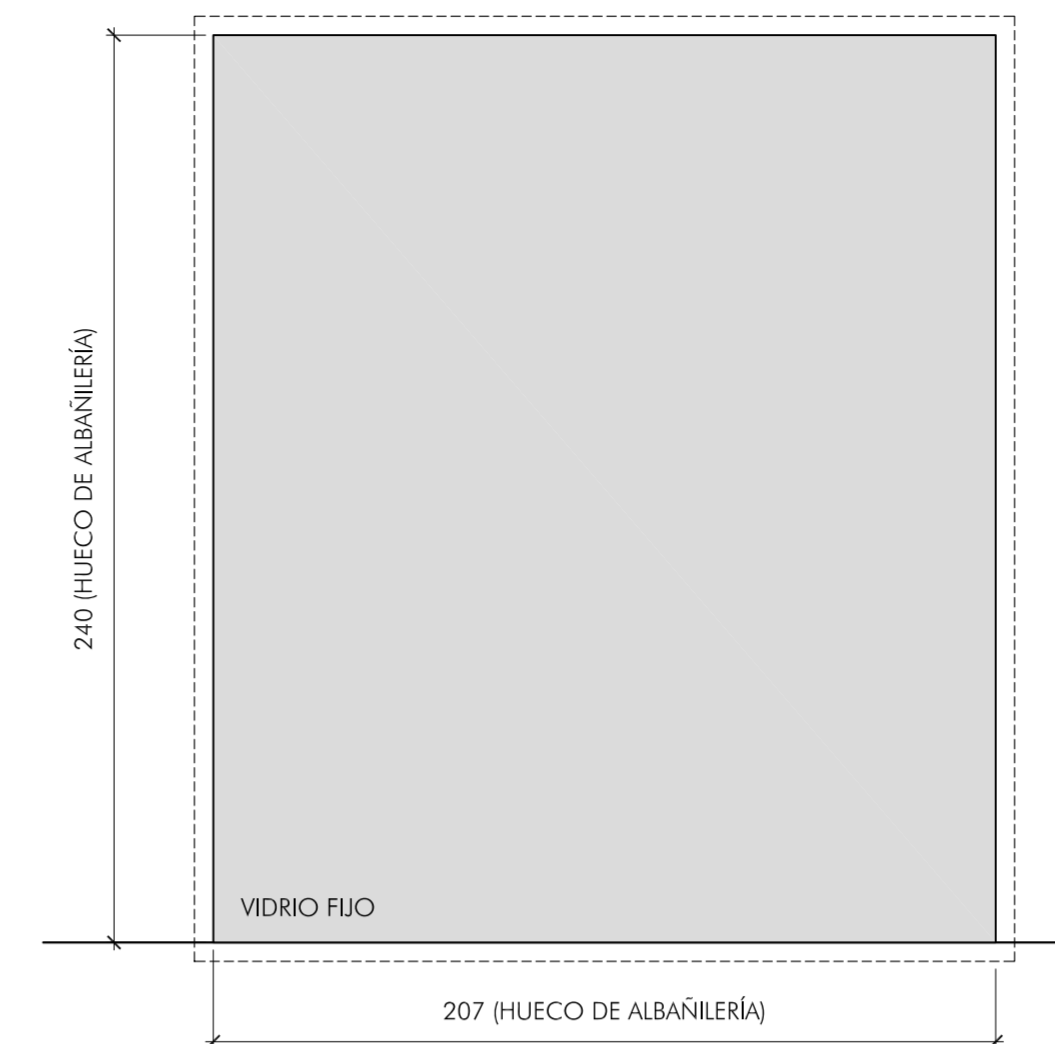
- TIPO A: VENTANAL DE CAFETERÍA**
- PAÑO FIJO 624 x 240 cm CON VIDRIO LAMINADO TRANSPARENTE 6+6 mm Y PUERTAS DE HOJA ABATIBLE SIMPLE 97 x 240 cm DE VIDRIO LAMINADO TRANSPARENTE 6+6 mm.
  - CARPINTERÍA DE ALUMINIO TERMOLACADO EMBUTIDA EN PARAMENTOS.
  - HUECO TOTAL DE 818 x 240 cm.

(VER ESPECIFICACIONES MEMORIA)

2 UDS.



SECCIÓN HORIZONTAL AA E: 1/2

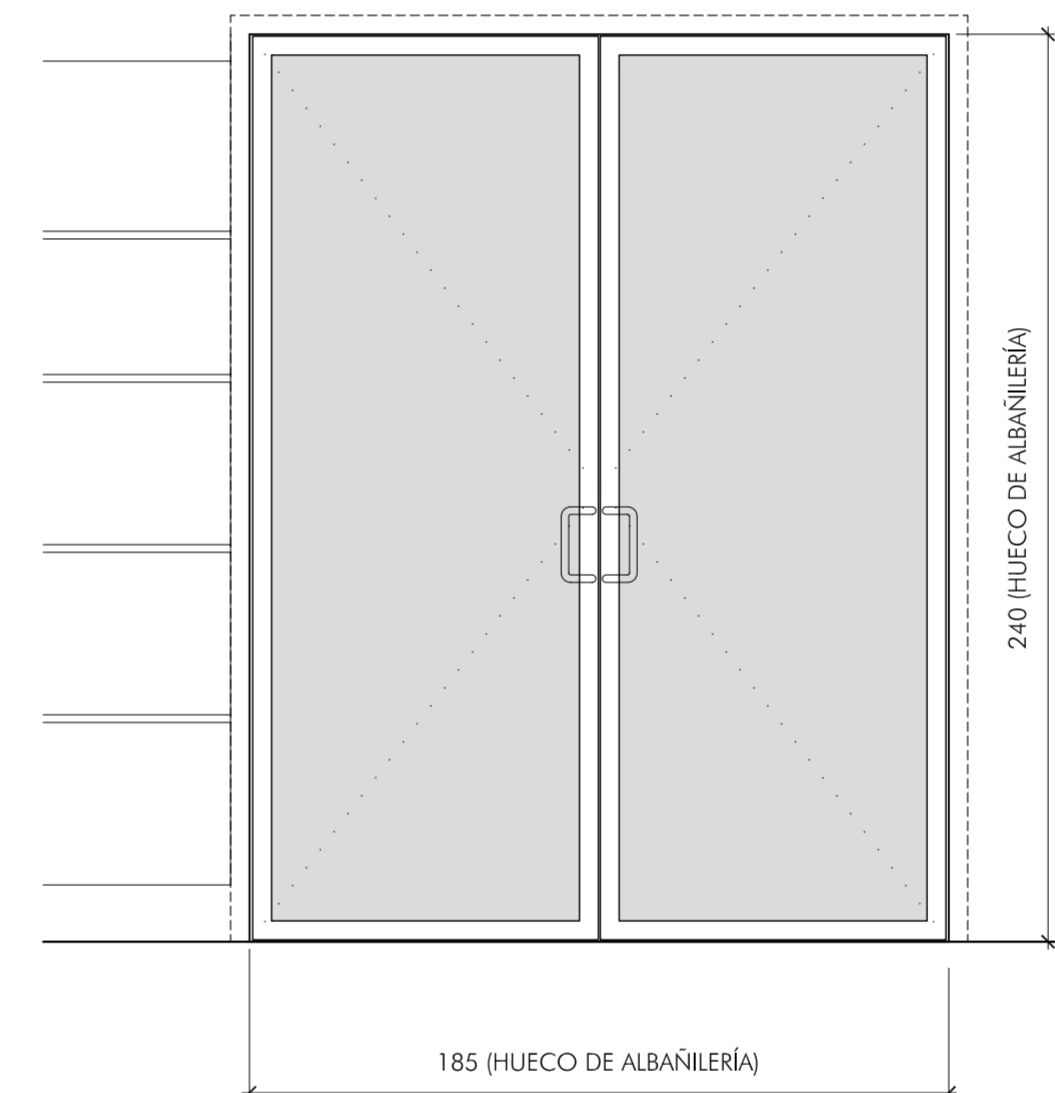


V1

- VIDRIO FIJO SALA DE EXPOSICIONES PEQUEÑA**
- PAÑO FIJO CON VIDRIO LAMINADO TRANSPARENTE 6+6 mm.
  - CARPINTERÍA DE ALUMINIO TERMOLACADO EMBUTIDA EN PARAMENTOS.
  - HUECO TOTAL DE 207 x 240 cm.

(VER ESPECIFICACIONES MEMORIA)

1 UD.

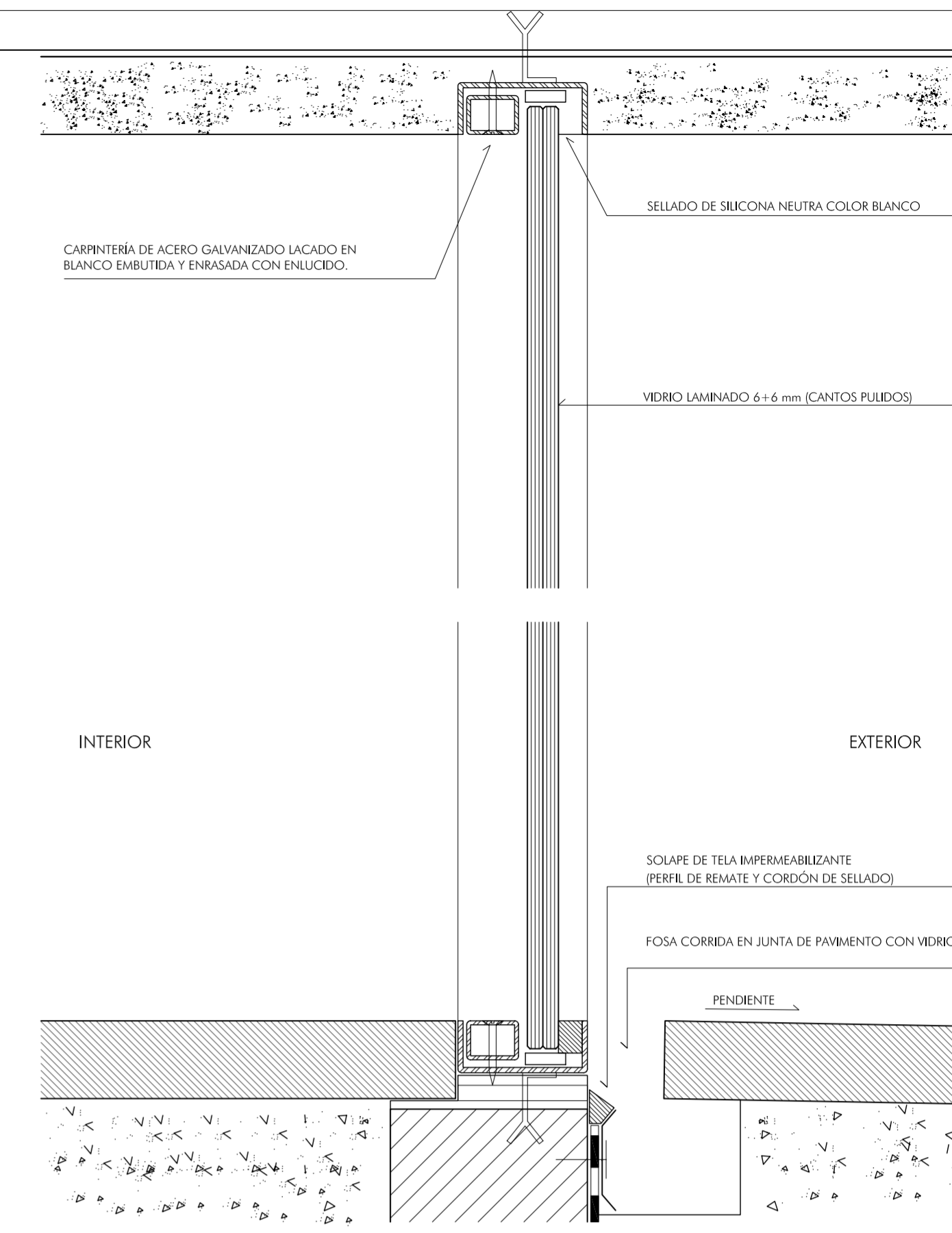


V4

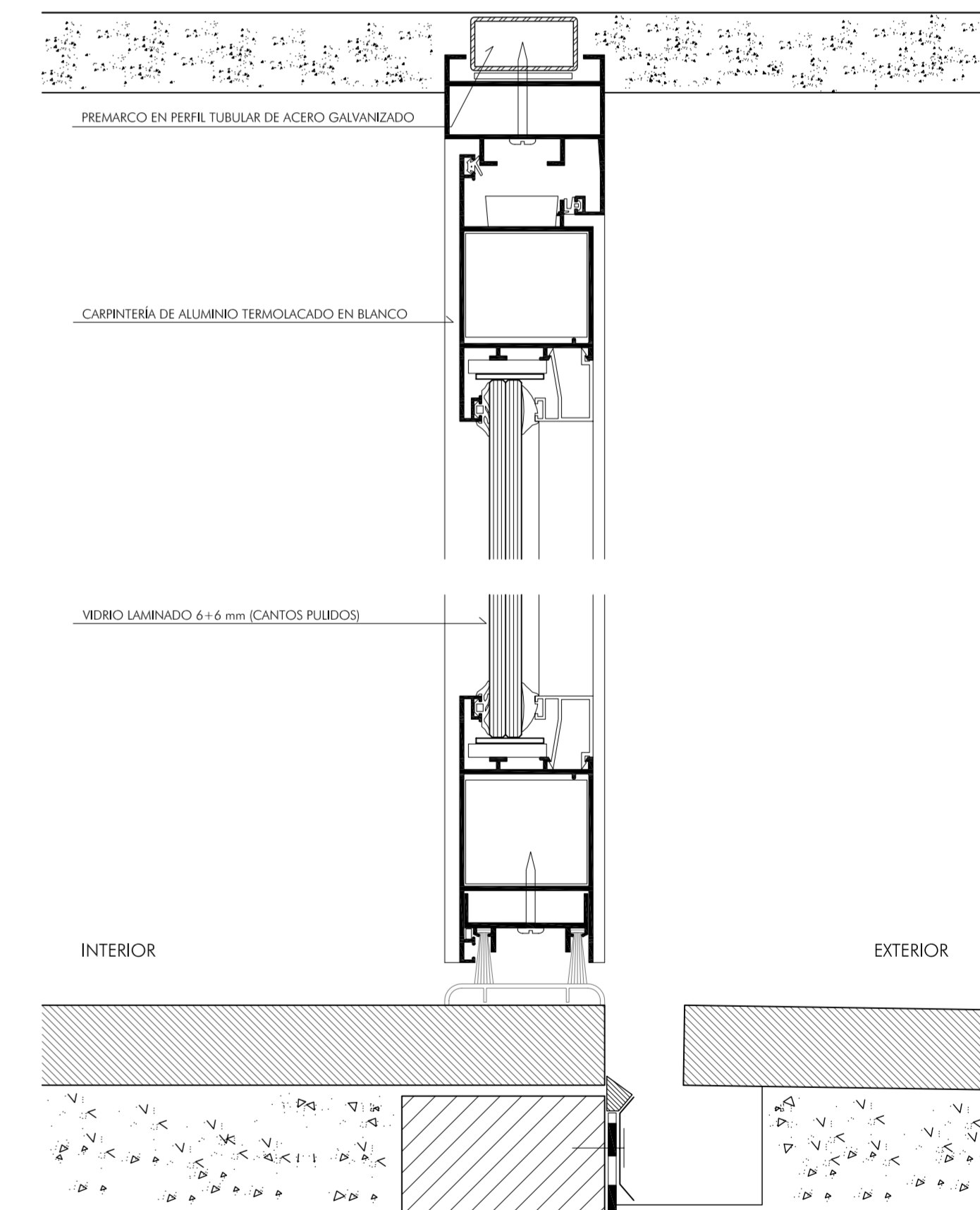
- DOBLE HOJA ABATIBLE EN BIBLIOTECA**
- PUERTA DE HOJA DOBLE ABATIBLE 185 x 240 cm DE VIDRIO LAMINADO TRANSPARENTE 6+6 mm.
  - CARPINTERÍA DE ALUMINIO TERMOLACADO EMBUTIDA EN PARAMENTOS.
  - HUECO TOTAL DE 185 x 240 cm.

(VER ESPECIFICACIONES MEMORIA)

2 UDS.



SECCIÓN VERTICAL BB E: 1/2



SECCIÓN VERTICAL CC E: 1/2

**NMAC**  
MONTAÑE MIEDIO ARTE CONTEMPORANEO

ARQUITECTO:  
ALBERTO CAMPO BAEZA

PROPIEDAD:  
FUNDACIÓN NMAC

PROYECTO DE EJECUCIÓN

0,5 1 3 m

DETALLES CARPINTERÍA Y CERRAJERÍA  
VIDRIOS

NOTA:

- TODOS LOS VIDRIOS SE SUMINISTRARÁN CON LOS CANTOS PULIDOS.
- PREAMARCOS EN PERFIL TUBULAR DE ACERO GALVANIZADO.
- EN TODOS LOS CASOS DE CONTACTO ENTRE PERFERIA DE ACERO Y ALUMINIO SE EVITARÁ EL PAR GALVÁNICO MEDIANTE JUNTA DE NEOPRENO.
- LA CARPINTERÍA DE ALUMINIO INDICADA EN PLANO NO PRESUPONE TIPO. ESTE SERÁ CONFIRMADO PREVIA MUESTRA IN SITU POR LA DIRECCIÓN FACULTATIVA.

SEPTIEMBRE 2006

ESCALAS 1/20 - 1/2

PLANO Nº

