

V2 TIPO E: VENTANAL EN ESPACIO PARA ARTISTAS

- PAÑO FIJO 624 x 140 cm CON VIDRIO LAMINADO TRANSPARENTE 6+6 mm Y HOJAS ABATIBLES SIMPLES 97 x 140 cm DE VIDRIO LAMINADO TRANSPARENTE 6+6 mm.
- HUECO TOTAL DE 818 x 240 cm.

(VER ESPECIFICACIONES MEMORIA)

1 UD.

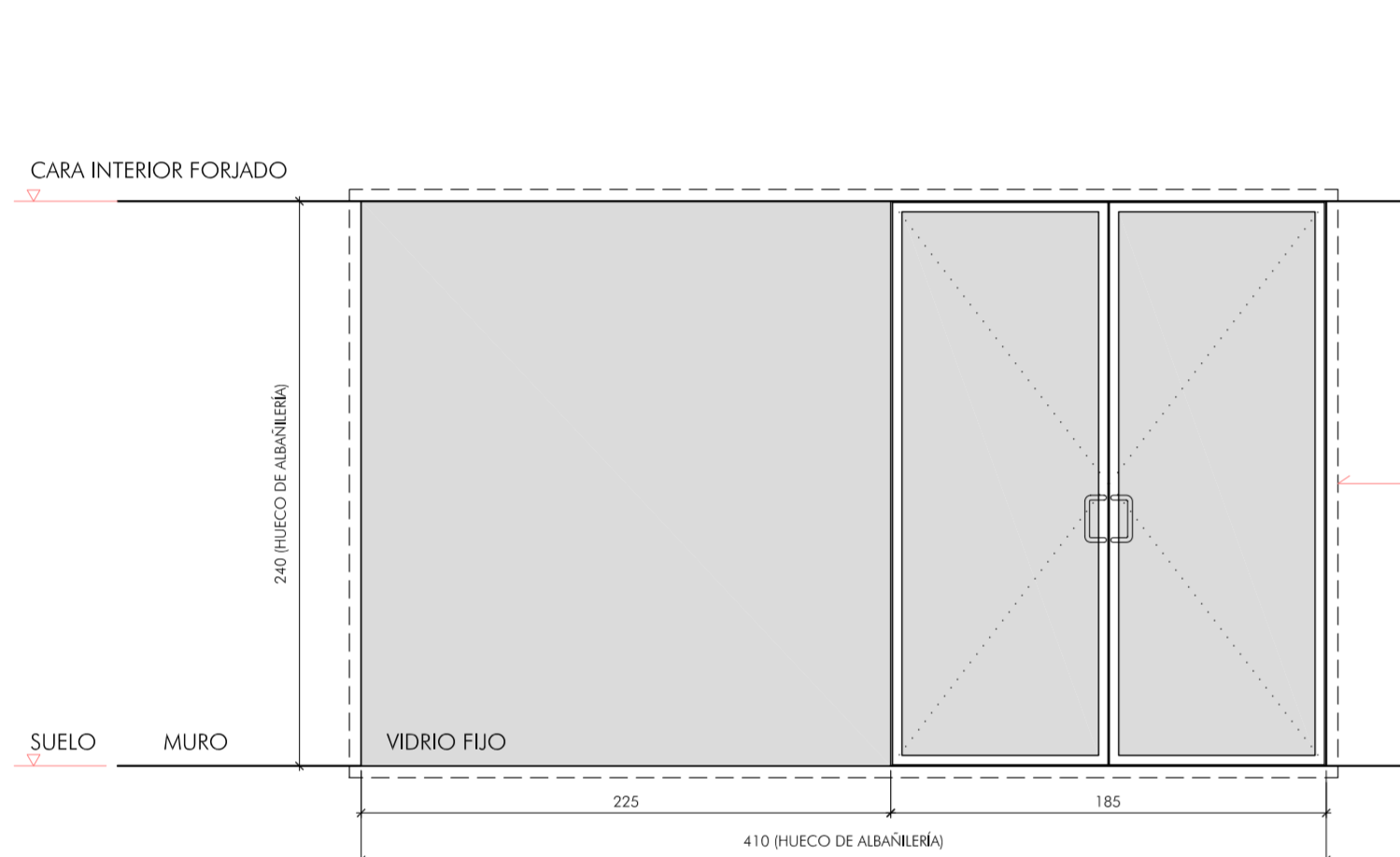


V3 TIPO A:

- PAÑO FIJO 633 x 240 cm CON VIDRIO LAMINADO TRANSPARENTE 6+6 mm Y PUERTA DE HOJA DOBLE ABATIBLE 185 x 240 cm DE VIDRIO LAMINADO TRANSPARENTE 6+6 mm.
- CARPINTERÍA DE ALUMINIO TERMOLACADO EMBUTIDA EN PARAMENTOS.
- HUECO TOTAL DE 818 x 240 cm.

(VER ESPECIFICACIONES MEMORIA)

- 5 UDS.
- 1 Oficinas
 - 2 Sala exposiciones mediana
 - 2 Taller de niños

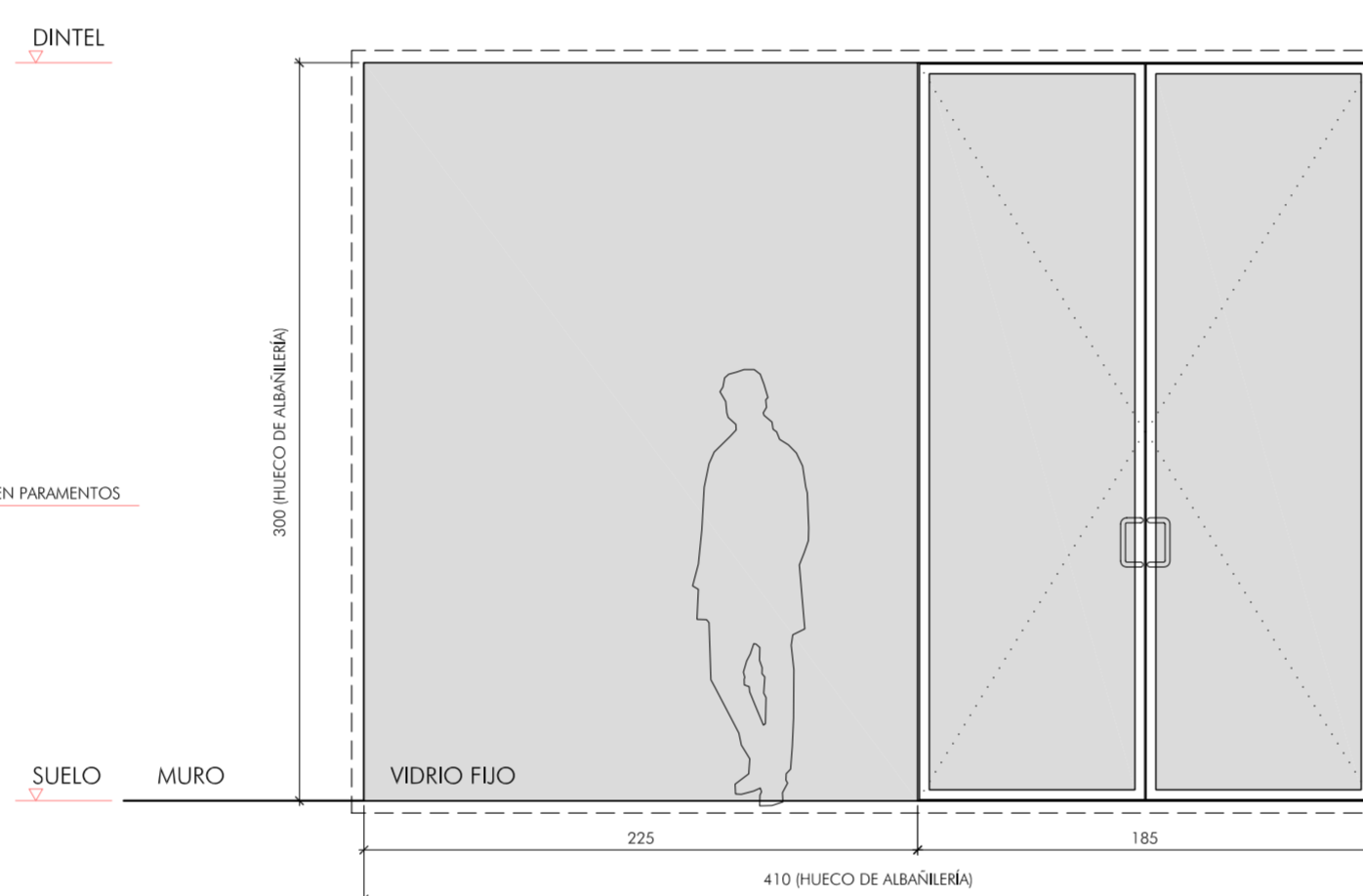


V3 TIPO B:

- PAÑO FIJO 225 x 240 cm CON VIDRIO LAMINADO TRANSPARENTE 6+6 mm Y PUERTA DE HOJA DOBLE ABATIBLE 185 x 240 cm DE VIDRIO LAMINADO TRANSPARENTE 6+6 mm.
- CARPINTERÍA DE ALUMINIO TERMOLACADO EMBUTIDA EN PARAMENTOS
- HUECO TOTAL DE 410 x 240 cm.

(VER ESPECIFICACIONES MEMORIA)

- 3 UDS
- Auditorio
 - Sala de exposiciones grande
 - Taller de artistas

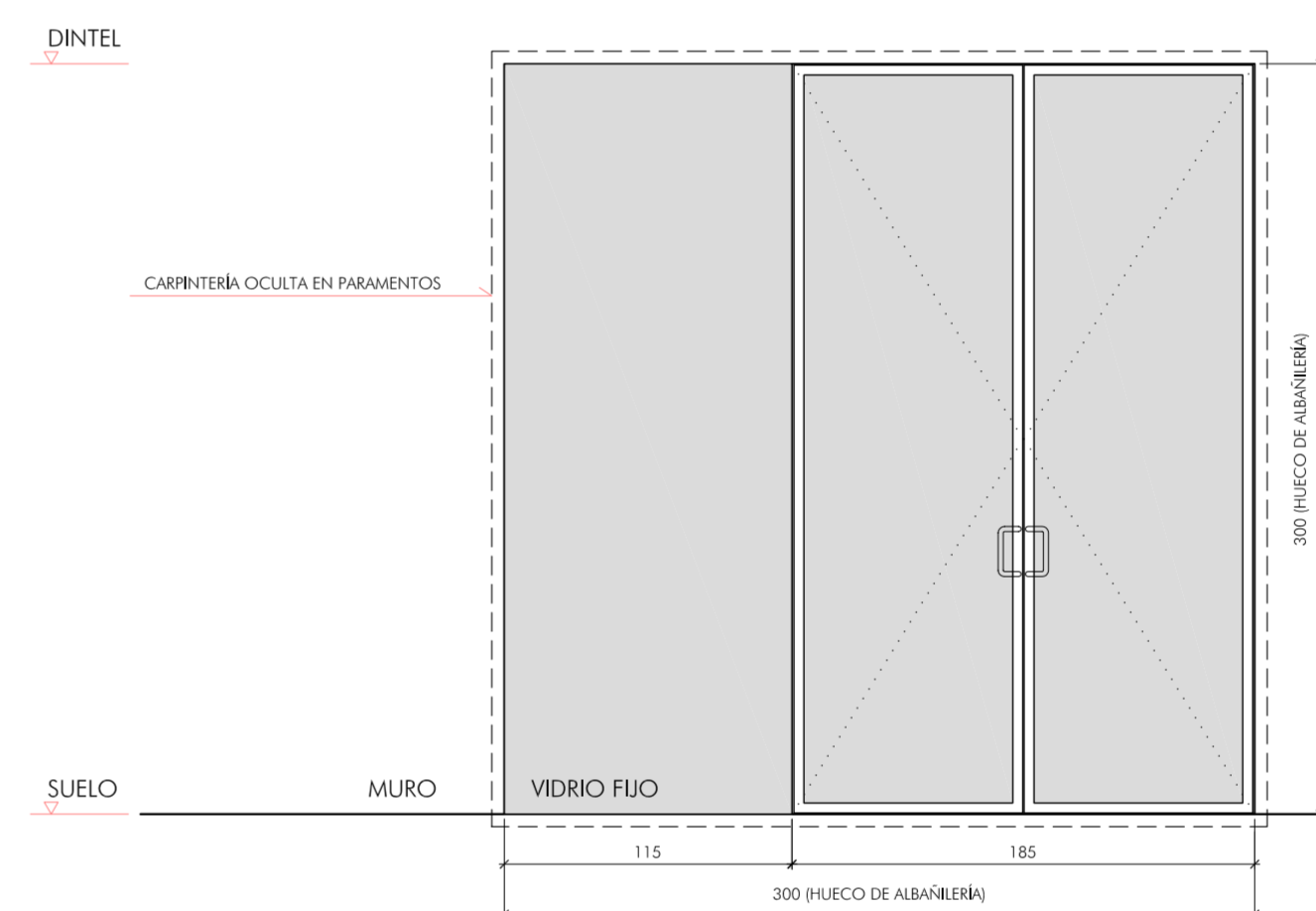


V3 TIPO C:

- PAÑO FIJO 410 x 240 cm CON VIDRIO LAMINADO TRANSPARENTE 6+6 mm Y PUERTA DE HOJA DOBLE ABATIBLE 185 x 300 cm DE VIDRIO LAMINADO TRANSPARENTE 6+6 mm.
- CARPINTERÍA DE ALUMINIO TERMOLACADO EMBUTIDA EN PARAMENTOS
- HUECO TOTAL DE 410 x 300 cm.

(VER ESPECIFICACIONES MEMORIA)

- 2 UDS.
- Auditorio
 - Taller de artistas

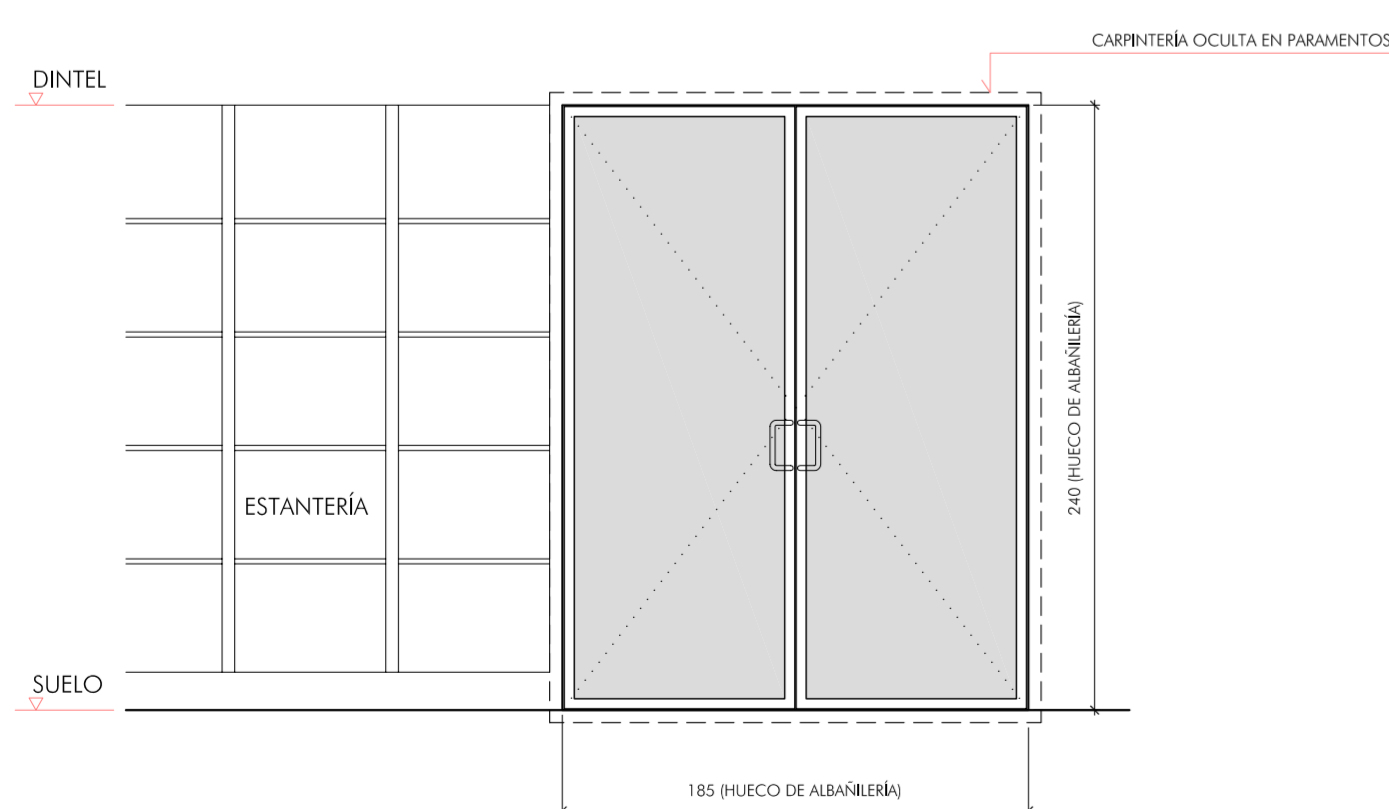


V3 TIPO D:

- PAÑO FIJO 115 x 240 cm CON VIDRIO LAMINADO TRANSPARENTE 6+6 mm Y PUERTA DE HOJA DOBLE ABATIBLE 185 x 300 cm DE VIDRIO LAMINADO TRANSPARENTE 6+6 mm.
- CARPINTERÍA DE ALUMINIO TERMOLACADO EMBUTIDA EN PARAMENTOS
- HUECO TOTAL DE 300 x 300 cm.

(VER ESPECIFICACIONES MEMORIA)

- 1 UD.
- Sala de exposiciones grande

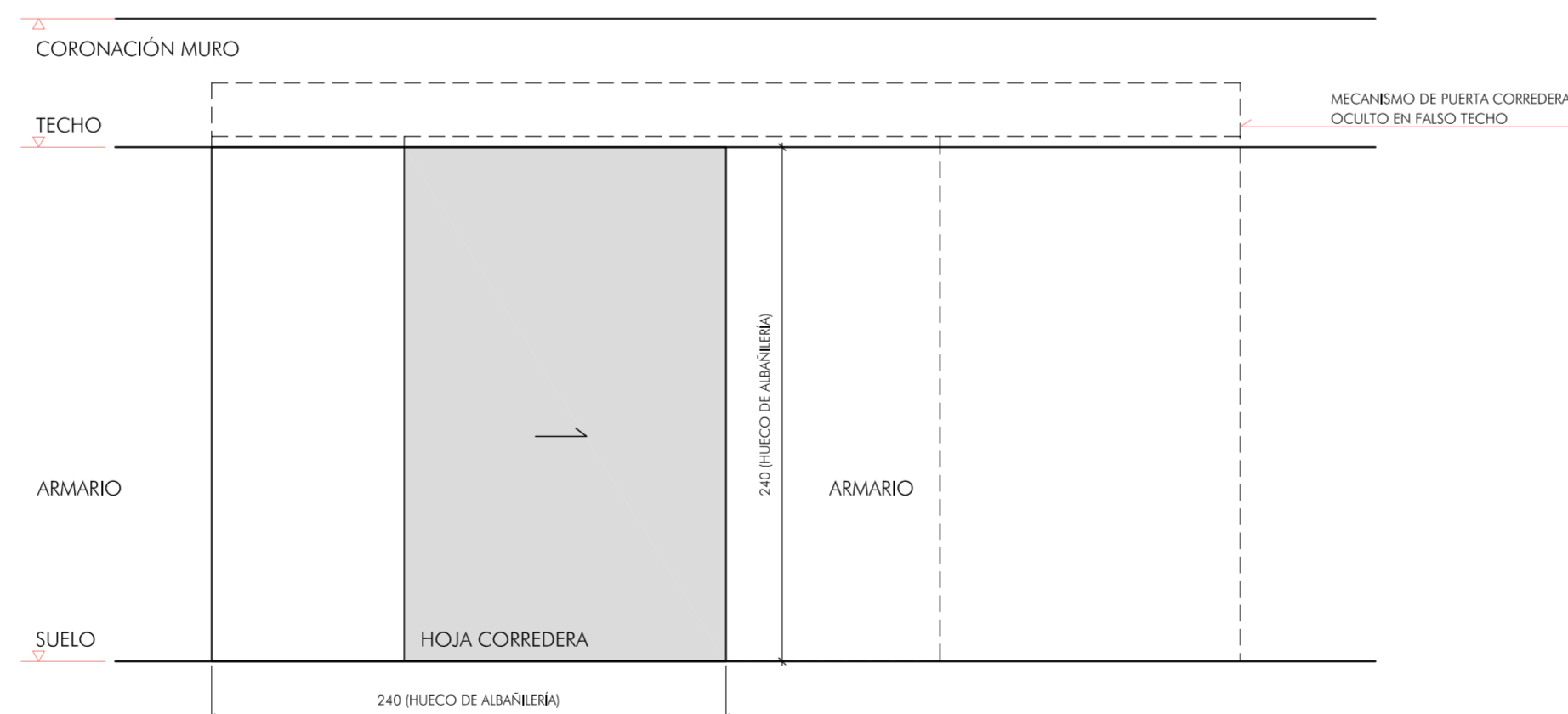


V5 DOBLE HOJA ABATIBLE EN BIBLIOTECA

- PUERTA DE HOJA DOBLE ABATIBLE 185 x 240 cm DE VIDRIO LAMINADO TRANSPARENTE 6+6 mm.
- CARPINTERÍA DE ALUMINIO TERMOLACADO EMBUTIDA EN PARAMENTOS
- HUECO TOTAL DE 185 x 240 cm.

(VER ESPECIFICACIONES MEMORIA)

2 UDS.

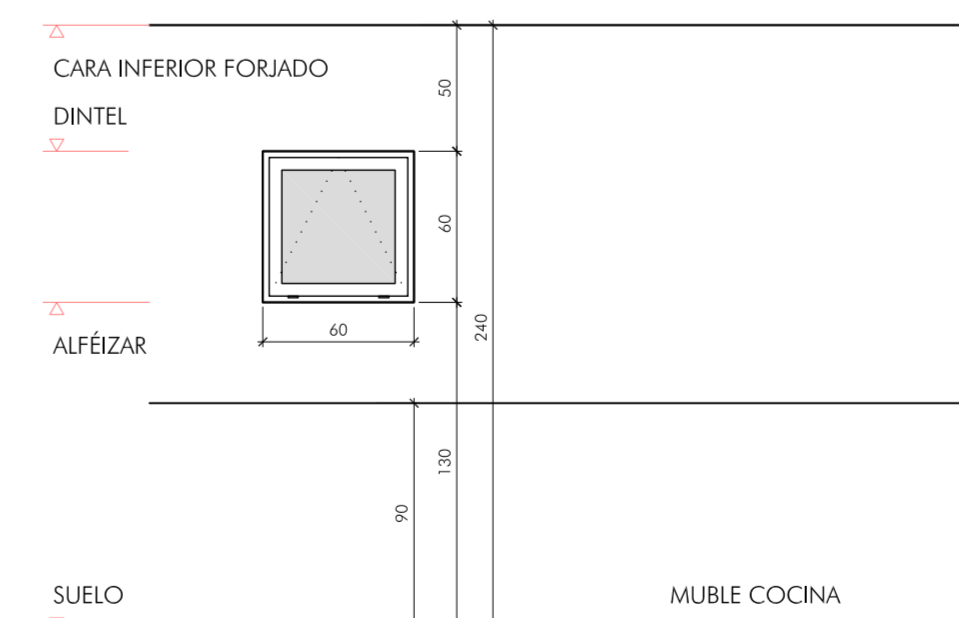


V6 VIDRIO CORREDERO SALA DE REUNIONES

- PAÑO CORREDERO DE VIDRIO LAMINADO TRANSPARENTE 6+6 mm.
- MECANISMO DE PUERTA CORREDERA OCULTO EN PARAMENTO
- HUECO TOTAL DE 240 x 240 cm.

(VER ESPECIFICACIONES MEMORIA)

1 UD.



V7 VENTANA DE CAFETERÍA

- HOJA SIMPLE ABATIBLE DE EJE HORIZONTAL INFERIOR DE VIDRIO LAMINADO TRANSPARENTE 4+4 mm
- CARPINTERÍA DE ALUMINIO TERMOLACADO EN BLANCO
- HUECO DE 60 x 60 cm

(VER ESPECIFICACIONES MEMORIA)

4 UDS.

NOTAS:

- LOS VIDRIOS FIJOS CONTARÁN CON CARPINTERÍA DE ALUMINIO TERMOLACADO OCULTA EN PARAMENTOS
- LOS VIDRIOS ABATIBLES QUE ESTÉN PROTEGIDOS POR PORCHES CARECERÁN DE CARPINTERÍA, ESTANDO DOTADOS DE UN SISTEMA DE APERTURA Y CIERRE TIPO MUELLE
- LOS VIDRIOS ABATIBLES QUE NO ESTÉN PROTEGIDOS POR PORCHES IRÁN CON CARPINTERÍA DE ALUMINIO TERMOLACADO EN BLANCO
- PARA UNA MAYOR DEFINICIÓN DE LAS CARPINTERÍAS ESTÁN LOS PLANOS DE DETALLES

NMAC
MONTAÑES MEDIO ARTE CONTEMPORANEO

ARQUITECTO:
ALBERTO CAMPO BAEZA

PROPIEDAD:
FUNDACIÓN NMAC

PROYECTO DE EJECUCIÓN
0,5 1 3 m

MEMORIA DE CARPINTERÍA
VIDRIOS

SEPTIEMBRE 2006

ESCALA 1/30

PLANO

