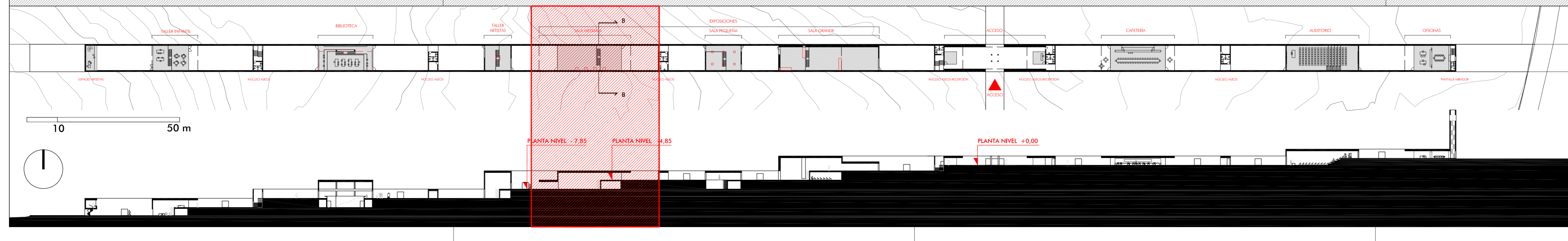
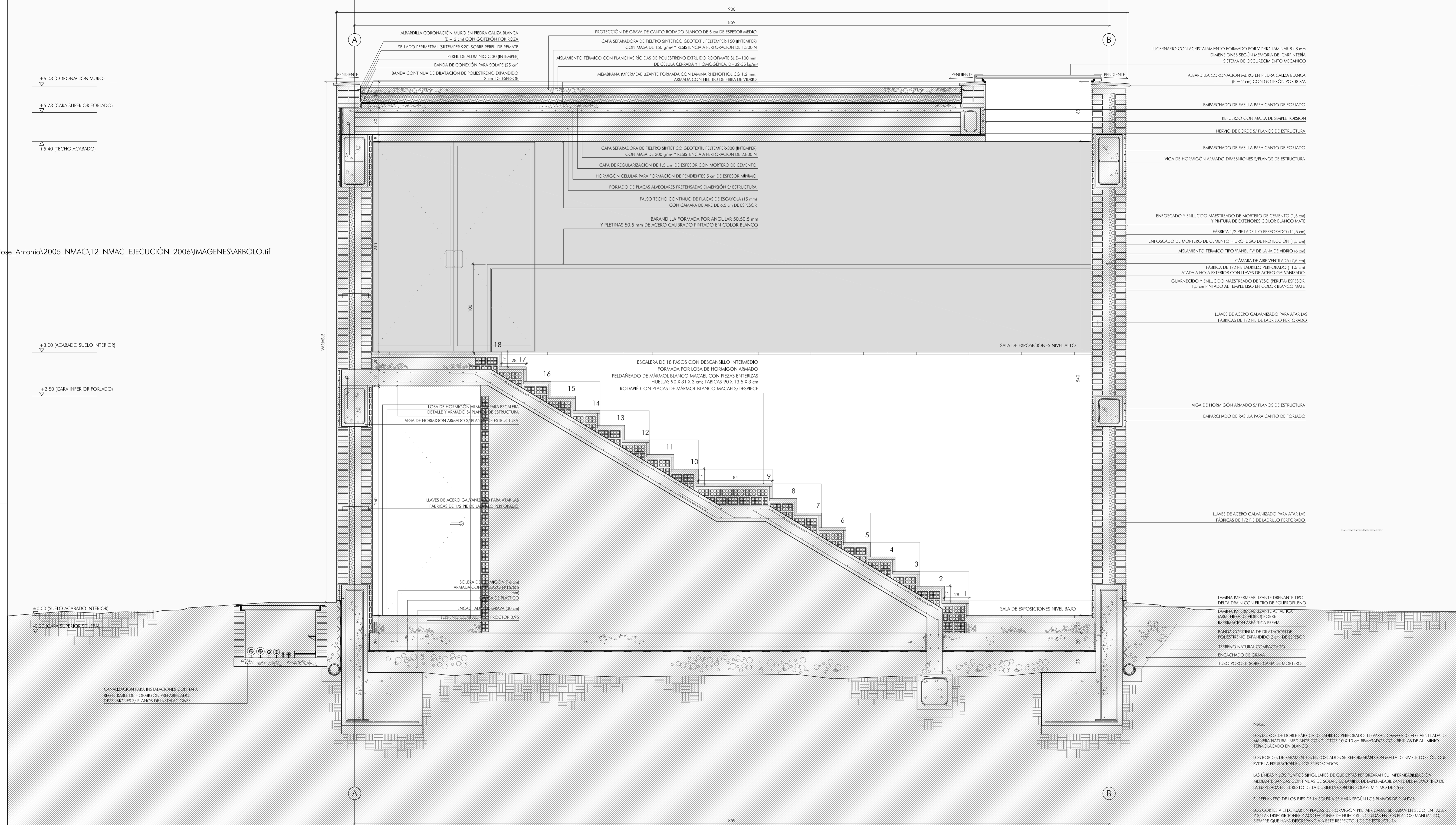


Jose_Antonio\2005_NMAC\12_NMAC_EJECUCIÓN_2006\IMAGENES\VARBOLO.tif



Notas:

- LOS MUROS DE DOBLE FÁBRICA DE LADRILLO PERFORADO LLEVARÁN CÁMARA DE AIRE VENTILADA DE MANERA NATURAL MEDIANTE CONDUCTOS 10 X 10 cm REBATIDOS CON REJILAS DE ALUMINIO TERMINADOS EN BLANCO.
- LOS BORDES DE PARAMENTOS ENFOSCADOS SE REFORZARÁN CON MALLA DE SIMPLE TORSIÓN QUE EVITE LA FISIURACIÓN EN LOS ENFOSCADOS.
- LAS LINEAS Y LOS PUNTOS SINGULARES DE CUBIERTAS REFORZARÁN SU IMPERMEABILIZACIÓN MEDIANTE BANDAS CONTINUAS DE SOLAPE DE LÁMINA DE IMPERMEABILIZANTE DEL MISMO TIPO DE LA SUPERFICIE EN EL RESTO DE LA CUBIERTA CON UN SOLAPE MÍNIMO DE 25 cm.
- EL REPLANTEO DE LOS EJES DE LA SILLERA SE HARÁ SEGÚN LOS PLANOS DE PLANTAS.
- LOS CORTES A EFECTUAR EN PLACAS DE HORMIGÓN PREFABRICADAS SE HARÁN EN SECO, EN TALLER Y SI LAS DISPOSICIONES Y ACOTACIONES DE HUECCOS INCLUIDAS EN LOS PLANOS, MANDANDO, SIEMPRE QUE HAYA DIBEREPANCIA A ESTE RESPECTO, LOS DE ESTRUCTURA.

NMAC
MONTAÑEDO ARTE CONTEMPORANEO

ARQUITECTO:
ALBERTO CAMPO BAEZA

PROPIEDAD:
FUNDACIÓN NMAC

PROYECTO DE EJECUCIÓN
SEPTIEMBRE 2006

0,5 1 3 m
ESCALA 1/20

SALA EXPOSICIONES MEDIANA
SECCIÓN CONSTRUCTIVA TRANSVERSAL PLANO Nº

