

LEYENDA Y DETALLES DE MUROS Y TABIQUERÍA TIPO (ver especificaciones memoria)

- M1 MURO TIPO 1** (cierre tipo patio)
 - MURO DE HORMIGÓN S/ ESTRUCTURA
 - CÁMARA DE AIRE
 - FÁBRICA DE 1/2 PIE DE LADRILLO H/D (11,5 cm)
 - GUARNECIDO Y ENLUCIDO DE YESO (PERJETA PINTADO EN BLANCO) (1,5 cm)²
- M2 MURO TIPO 2** (cierre tipo de salas)
 - ENFOSCADO Y ENLUCIDO DE MORTERO DE CEMENTO PINTADO EN BLANCO (1,5 cm)
 - FÁBRICA DE 1/2 PIE DE LADRILLO PERFORADO (11,5 cm)
 - ENFOSCADO HIDROFUGO (1,5 cm)
 - ARMADO DE FIBRA DE VIDRIO (6 cm)
 - CÁMARA DE AIRE
 - FÁBRICA DE 1/2 PIE DE LADRILLO PERFORADO (11,5 cm)
 - GUARNECIDO Y ENLUCIDO DE YESO (PERJETA PINTADO EN BLANCO) (1,5 cm)²
- M3 MURO TIPO 3** (cierre tipo patios)
 - ENFOSCADO Y ENLUCIDO DE MORTERO DE CEMENTO PINTADO EN BLANCO (1,5 cm)
 - FÁBRICA DE PIE Y MEDIO DE LADRILLO PERFORADO (11,5 cm)
 - ENFOSCADO Y ENLUCIDO DE MORTERO DE CEMENTO PINTADO EN BLANCO (1,5 cm)
- M4 MURO TIPO 2** (cierre tipo patio principal de acceso y sala de exposiciones grande)
 - ENFOSCADO Y ENLUCIDO DE MORTERO DE CEMENTO PINTADO EN BLANCO (1,5 cm)
 - FÁBRICA DE 1/2 PIE DE LADRILLO PERFORADO (11,5 cm)
 - CÁMARA DE AIRE
 - FÁBRICA DE 1/2 PIE DE LADRILLO PERFORADO (11,5 cm)
 - AFILICADO EN MÁRMOL MACAEL COLOR BLANCO, LOSAS 60x30x2 cm²

- T1 TABIQUE TIPO 1**
 - GUARNECIDO Y ENLUCIDO DE YESO (PERJETA PINTADO EN BLANCO) (1,5 cm)
 - FÁBRICA DE 1/2 PIE DE LADRILLO H/D (11,5 cm)
 - CÁMARA DE AIRE
 - FÁBRICA DE 1/2 PIE DE LADRILLO H/D (11,5 cm)
 - GUARNECIDO Y ENLUCIDO DE YESO (PERJETA PINTADO EN BLANCO) (1,5 cm)²
- T2 TABIQUE TIPO 2**
 - ENFOSCADO Y ENLUCIDO DE MORTERO DE CEMENTO PINTADO EN BLANCO (1,5 cm)
 - FÁBRICA DE 1 PIE DE LADRILLO PERFORADO (24 cm)
 - AFILICADO EN MÁRMOL MACAEL COLOR BLANCO, LOSAS 60x30x2 cm
- T3 TABIQUE TIPO 3**
 - ENFOSCADO Y ENLUCIDO DE MORTERO DE CEMENTO PINTADO EN BLANCO (1,5 cm)
 - FÁBRICA DE 1 PIE DE LADRILLO PERFORADO (24 cm)
 - ENFOSCADO Y ENLUCIDO DE MORTERO DE CEMENTO PINTADO EN BLANCO (1,5 cm)
- T4 TABIQUE TIPO 4**
 - GUARNECIDO Y ENLUCIDO DE YESO (PERJETA PINTADO EN BLANCO) (1,5 cm)
 - FÁBRICA DE 1/2 PIE DE LADRILLO H/D (11,5 cm)
 - GUARNECIDO Y ENLUCIDO DE YESO (PERJETA PINTADO EN BLANCO) (1,5 cm)
- T5 TABIQUE TIPO 5**
 - AFILICADO EN MÁRMOL MACAEL COLOR BLANCO, LOSAS 60x30x2 cm
 - MORTERO DE AGARBE (2 cm)
 - AFILICADO EN MÁRMOL MACAEL COLOR BLANCO, LOSAS 60x30x2 cm

LEYENDA DE ACABADOS (ver especificaciones memoria)

- PAREDES**
 - S1 ENFOSCADO Y ENLUCIDO MAESTREZADO DE MORTERO DE CEMENTO PINTADO EN BLANCO MATE
 - S2 GUARNECIDO Y ENLUCIDO MAESTREZADO DE YESO (PERJETA) PINTADO EN COLOR BLANCO MATE
 - S3 AFILICADO MÁRMOL MACAEL PRIMERA SELECCIÓN SIN VETA, COLOR BLANCO. LOSAS 60 x 30 x 2 cm COLOCADAS A LENA PUJERA DE ESPEJO DE 8 mm SOBRE TABLERO DE DENSIDAD encimera a falso techo y consistente con dimensión de encimera)
 - S4 AFILICADO MÁRMOL MACAEL (para altura de encimera. Espacio falso techo)

SOLADOS

- S1 USO GENERAL MUJER: HORMIGÓN FUECO CON HEBICÓPTERO ACABADO CON PIGMENTO BLANCO
- S2 PAVO PRINCIPAL DE ACCESO: MÁRMOL MACAEL PRIMERA SELECCIÓN SIN VETA, COLOR BLANCO. LOSAS 60 x 60 x 3 cm (colocación según plano)
- S3 PISOS DE ASEOS: MÁRMOL BLANCO MACAEL PRIMERA SELECCIÓN SIN VETA, COLOR BLANCO. LOSAS 60 x 60 x 3 cm (colocación según plano)
- S4 BASTIDORES DE ENTRADA Y ACCESOS: PAVO PRINCIPAL HORMIGÓN LAVADO INTERIOR PINTADO EN BLANCO
- S5 REFINISADO ESCALERAS INTERIORES: HUELA Y TABICA DE MÁRMOL MACAEL PRIMERA SELECCIÓN SIN VETA, COLOR BLANCO
- S6 REFINISADO ESCALERAS EXTERIORES: HUELA Y TABICA DE MÁRMOL MACAEL PRIMERA SELECCIÓN SIN VETA, COLOR BLANCO
- S7 PAVO ALABRAL DE MÁRMOL MACAEL PRIMERA SELECCIÓN SIN VETA, COLOR BLANCO 200 x 82 x 15 cm en parte principal, 210 x 41 x 15 cm en patios

TECHOS

- T1 FALSO TECHO DE ESCAYOLA PINTADO EN BLANCO (altura variable según plano)
- T2 BLACA DE HORMIGÓN PRETENSADO CON ENLUCIDO DE YESO EN CARA INTERIOR PINTADO EN BLANCO
- T3 LUCERNARIO (ver planos detalle): DOBLE ACRIETAMIENTOS INMOVILIZADO CÁMARA LAVADO: VIDRIO ENTERRADO INCLUIDE: DETIENAN C/OSQUEBENITO S/DETELA
- L1 = 100 x 410 cm (sala de exposiciones grande)
- L2 = 90 x 90 cm (sala de exposiciones mediana)
- L3 = 60 x 60 cm (sala de exposiciones pequeña y aseo)
- L4 = 120 x 120 cm (taller de artistas y sala de reuniones)

LEYENDA DE CARPINTERÍA (ver planos detalle y especificaciones memoria)

- C1 ACCESO A PATIO DE ENTRADA: PUERTA DE DOBLE HOJA CORREDERA DE MÁRMOL MACAEL BLANCO DE 15cm DE ESPESOR SOBRE BASTIDOR TUBULAR DE ACERO INOXIDABLE APERTURA CON MECANISMO ELÉCTRICO. CERRE DE SEGURIDAD. HUECO DE 600 x 240 cm
- C2 ACCESO A TALLER: HOJA CORREDERA EN CHAPA DE ACERO GALVANIZADO (e = 2 mm) SOLDADA A BASTIDOR TUBULAR DE ACERO GALVANIZADO. PINTADA EN BLANCO. APERTURA CON MECANISMO MANUAL. CERRE DE SEGURIDAD. HUECO DE 210 x 210 cm
- C3 ACCESO A PATIO INTERIOR: TIRAS HOJA PEGARRE EN CHAPA DE ACERO GALVANIZADO (e = 2 mm), PINTADA EN COBRO BLANCO. SOLDADA A BASTIDOR TUBULAR DE ACERO GALVANIZADO. APERTURA CON MECANISMO ELÉCTRICO. CERRE DE SEGURIDAD. HUECO DE 818 x 240 cm
- C4 ACCESO A PATINILLA: HOJA CORREDERA DE CHAPA DE ACERO GALVANIZADO (e = 2 mm) SOLDADA A BASTIDOR TUBULAR DE ACERO GALVANIZADO. APERTURA CON MECANISMO MANUAL. CERRE DE SEGURIDAD. HUECO DE 240 x 240 cm
- C5 ACCESO A SALA DESDE EXTERIORES: DOBLE HOJA ABATIBLE EN CHAPA DE ACERO GALVANIZADO (e = 2 mm), PINTADA EN COBRO BLANCO. SOLDADA A BASTIDOR TUBULAR DE ACERO GALVANIZADO. APERTURA CON MECANISMO ELÉCTRICO. CERRE DE SEGURIDAD. HUECO DE 350 x 350 cm
- C6 PUERTAS ALMACÉN ASEOS: HOJA ABATIBLE EN CHAPA DE ACERO GALVANIZADO (e = 2 mm), PINTADA EN BLANCO. SOLDADA A BASTIDOR TUBULAR DE ACERO GALVANIZADO. HUECO DE 90 x 210 cm
- C7 PUERTAS ALMACÉN: DOBLE HOJA ABATIBLE EN CHAPA DE ACERO GALVANIZADO (e = 2 mm), PINTADA EN BLANCO. SOLDADA A BASTIDOR TUBULAR DE ACERO GALVANIZADO. TIPO A: MÓDULOS PATIO DE 130 x 200 cm. TIPO B: ASEOS MINIMIZADOS: 125 x 210 cm
- C8 PUERTAS VESTIBULOS DE INDEPENDENCIA ALMACÉN: HOJA ABATIBLE EN TABLERO DE PARTIQUAS, TERMINADO EN TABLERO DE D.M BONIFUGO PINTADO EN BLANCO. SOBRE BASTIDOR DE MADERA DE ALTA DENSIDAD CON JUNTA TERMOINDEPENDIENTE. RESISTENCIA AL FUEGO BI. C30. TIPO A: HUECO DE 100 x 240 cm. TIPO B: HUECO DE 100 x 210 cm
- C9 PUERTAS OFICINA: HOJA CORREDERA EN MADERA ACABADA EN FORMICA BLANCA. BASTIDOR INTERIOR TUBULAR DE ACERO. HUECO DE 125 x 240 cm
- C10 PUERTAS OFICINA: DOBLE HOJA CORREDERA EN MADERA ACABADA EN FORMICA BLANCA. BASTIDOR INTERIOR TUBULAR DE ACERO. HUECO DE 240 x 240 cm
- C11 PUERTAS ALACERIO: HOJA CORREDERA EN MADERA ACABADA EN FORMICA BLANCA. BASTIDOR INTERIOR TUBULAR DE ACERO. HUECO: TIPO A: 410 x 240 cm. TIPO B: 410 x 200 cm
- C12 PUERTAS ALACERIO: HOJA ABATIBLE EN MADERA CON ACABADO EN FORMICA PINTADA EN BLANCO. BASTIDOR INTERIOR TUBULAR DE ACERO. TIPO A: HUECO DE 100 x 210 cm. TIPO B: HUECO DE 100 x 240 cm

PUERTAS

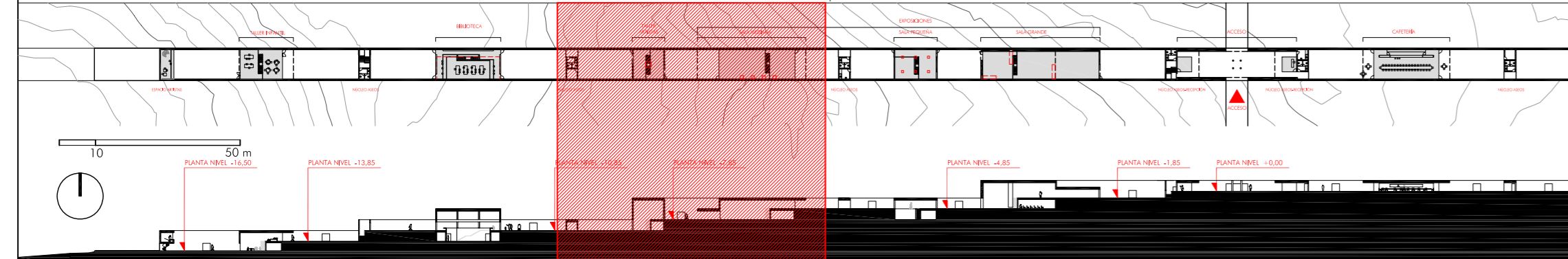
- P1 PUERTAS ALMACÉN TALLER DE ARTISTAS-SALA DE VIDEO: HOJA CORREDERA EN MADERA ACABADA EN FORMICA BLANCA. BASTIDOR INTERIOR TUBULAR DE ACERO. HUECO TIPO A: 120 x 240 cm (SALA DE VIDEO); TIPO B: ALMACÉN TALLER DE ARTISTAS 140 x 240 cm
- P2 PUERTAS ASEOS: HOJA ABATIBLE EN MADERA CON ACABADO EN FORMICA PINTADA EN BLANCO. BASTIDOR INTERIOR TUBULAR DE ACERO. HOJA DE 60 x 190 cm

VENTANOS

- V1 VIDRIO LAVADO 6+6 mm. CARPINTERÍA DE ALUMINIO EMBUTIDA EN PARAMENTOS. DIMENSIONES DE HUECOS SEGUN MEMORIA DE CARPINTERÍA
- V2 VENTANA FORMADO POR VIDRIO LAVADO 6+6 mm Y VIDRIO ABATIBLE DE HOJA SIMPLE LAVADO 6+6 mm. CARPINTERÍA DE ALUMINIO TROMPOCALADO EN BLANCO. EMBUTIDA EN PARAMENTOS. DIMENSIONES DE HUECOS SEGUN MEMORIA DE CARPINTERÍA
- V3 VIDRIO DE HOJA SIMPLE ABATIBLE LAVADO 6+6 mm. SIN CARPINTERÍA. DIMENSIONES DE HUECO 90 x 210 cm
- V4 VIDRIO DE HOJA DOBLE ABATIBLE LAVADO 6+6 mm. CARPINTERÍA DE ALUMINIO TROMPOCALADO EN BLANCO. EMBUTIDA EN PARAMENTOS. DIMENSIONES DE HUECOS SEGUN MEMORIA DE CARPINTERÍA
- V5 VENTANA DE HOJA SIMPLE ABATIBLE LAVADO 6+6 mm. SIN CARPINTERÍA. DIMENSIONES DE HUECO 90 x 210 cm

NOTAS:

- 1.- SE SON MEDIDAS ORIENTATIVAS DE ESPESOR DE MURO O TABIQUE. SE CONTRIBUIRÁN EN SITIO POR LA DIRECCIÓN FACILITADA SEGUN REPARTO A PARTIR DE ESTRUCTURA.
- 2.- LOS TABIQUES DE DOBLE HOJA DE FÁBRICA DE LADRILLO SE TRABAJAN ENTRE SI CON HUELA TRANSVERSAL DE 1/2 PIE DE LADRILLO CADA UNO DE ELLOS Y EN TODA SU ALTURA.
- 3.- LOS TRASDOSCOS DE FÁBRICA DE LADRILLO SOBRE MURO DE HORMIGÓN SE ATARÁN A ESTE MEDIANTE CLAVES DE ACERO GALVANIZADO 10mm.
- 4.- EN ENCUENTROS ENTRE FÁBRICA DE LADRILLO Y ESTRUCTURA DE HORMIGÓN, LA TABIQUERÍA SE REPANTILLARÁ, COMO CRITERIO GENERAL DE ACORDO QUE EL EMPUJADO NO TENGA UNA DIMENSIÓN MENOR DE UNA BARRA (4-5mm)



NMAC

MONTAÑE DIO ARTE CONTEMPORANEO

ARQUITECTO:
ALBERTO CAMPO BAEZA

PROPIEDAD:
FUNDACION NMAC

PROYECTO DE EJECUCIÓN
SEPTIEMBRE 2006

0,5 1 3 m

ESCALA 1/100

SALA DE EXPOSICIONES MEDIANA-TALLER DE ARTISTAS
PLANTA

PLANTA N° 42

