

NOTAS:

LA COTA DE REFERENCIA DEL CONJUNTO COMPLETO MARCADA COMO ±0,00 ES LA QUE CORRESPONDE AL NIVEL MÁS ALTO DE SOLERÍA COMPLETAMENTE TERMINADA DEL PATIO PRINCIPAL DE ACCESO, QUE QUEDARÁ FIJADO EN LA COTA ABSOLUTA DE TERRENO +80,50

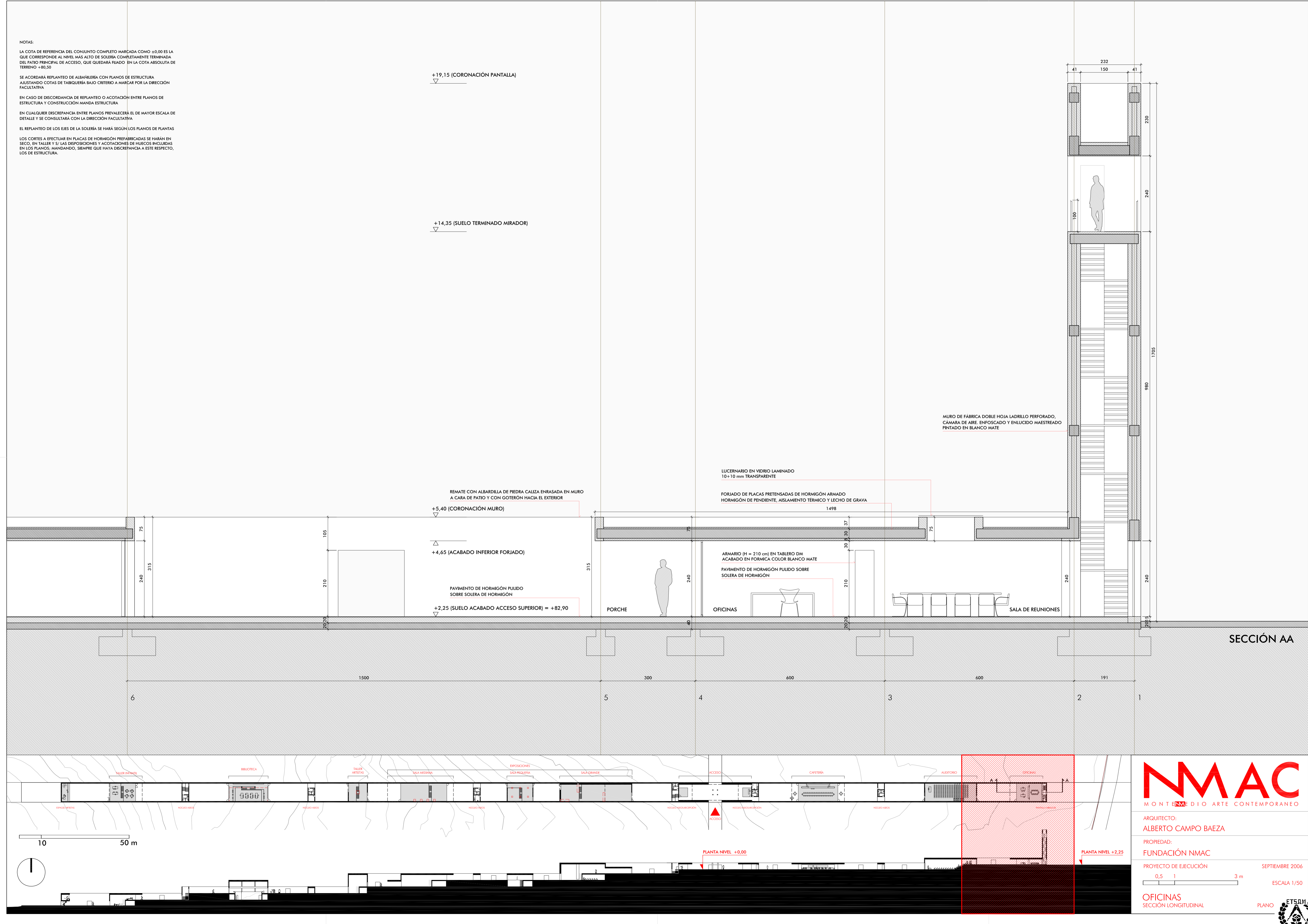
SE ACORDARÁ REPLANTEO DE ALBAÑILERÍA CON PLANOS DE ESTRUCTURA AJUSTANDO COTAS DE TABIQUERÍA BAJO CRITERIO A MARCAR POR LA DIRECCIÓN FACULTATIVA

EN CASO DE DISCORDANCIA DE REPLANTEO O ACOTACIÓN ENTRE PLANOS DE ESTRUCTURA Y CONSTRUCCIÓN MANDA ESTRUCTURA

EN CUALQUIER DISCREPANCIA ENTRE PLANOS PREVALECE EL DE MAYOR ESCALA DE DETALLE Y SE CONSULTARÁ CON LA DIRECCIÓN FACULTATIVA

EL REPLANTEO DE LOS EJES DE LA SOLERÍA SE HARÁ SEGÚN LOS PLANOS DE PLANTAS

LOS CORTES A EFECTUAR EN PLACAS DE HORMIGÓN PREFABRICADAS SE HARÁN EN SECO, EN TALLER Y/SI LAS DISPOSICIONES Y ACOTACIONES DE HUECOS INCLUIDAS EN LOS PLANOS, MANDANDO, SIEMPRE QUE HAYA DISCREPANCIA A ESTE RESPECTO, LOS DE ESTRUCTURA.



+19,15 (CORONACIÓN PANTALLA)

+14,35 (SUELO TERMINADO MIRADOR)

+5,40 (CORONACIÓN MURO)

+4,65 (ACABADO INFERIOR FORJADO)

+2,25 (SUELO ACABADO ACCESO SUPERIOR) = +82,90

MURO DE FÁBRICA DOBLE HOJA LADRILLO PERFORADO, CÁMARA DE AIRE, ENFOSCADO Y ENLUCIDO MAESTREADO PINTADO EN BLANCO MATE

LUCERNARIO EN VIDRIO LAMINADO 10+10 mm TRANSPARENTE

FORJADO DE PLACAS PRETENSADAS DE HORMIGÓN ARMADO HORMIGÓN DE PENDIENTE, AISLAMIENTO TÉRMICO Y LECHO DE GRAVA

ARMARIO (H = 210 cm) EN TABLERO DM ACABADO EN FORMICA COLOR BLANCO MATE

PAVIMENTO DE HORMIGÓN PULIDO SOBRE SOLERA DE HORMIGÓN

REMATE CON ALBARDILLA DE PIEDRA CALIZA ENRASADA EN MURO A CARA DE PATIO Y CON GOTERÓN HACIA EL EXTERIOR

SECCIÓN AA

NMAC
MONTAÑE DIO ARTE CONTEMPORANEO

ARQUITECTO:
ALBERTO CAMPO BAEZA

PROPIEDAD:
FUNDACIÓN NMAC

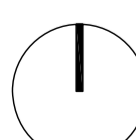
PROYECTO DE EJECUCIÓN SEPTIEMBRE 2006

0,5 1 3 m ESCALA 1/50

OFICINAS SECCIÓN LONGITUDINAL PLANO



10 50 m



PLANTA NIVEL +0,00

PLANTA NIVEL +2,25