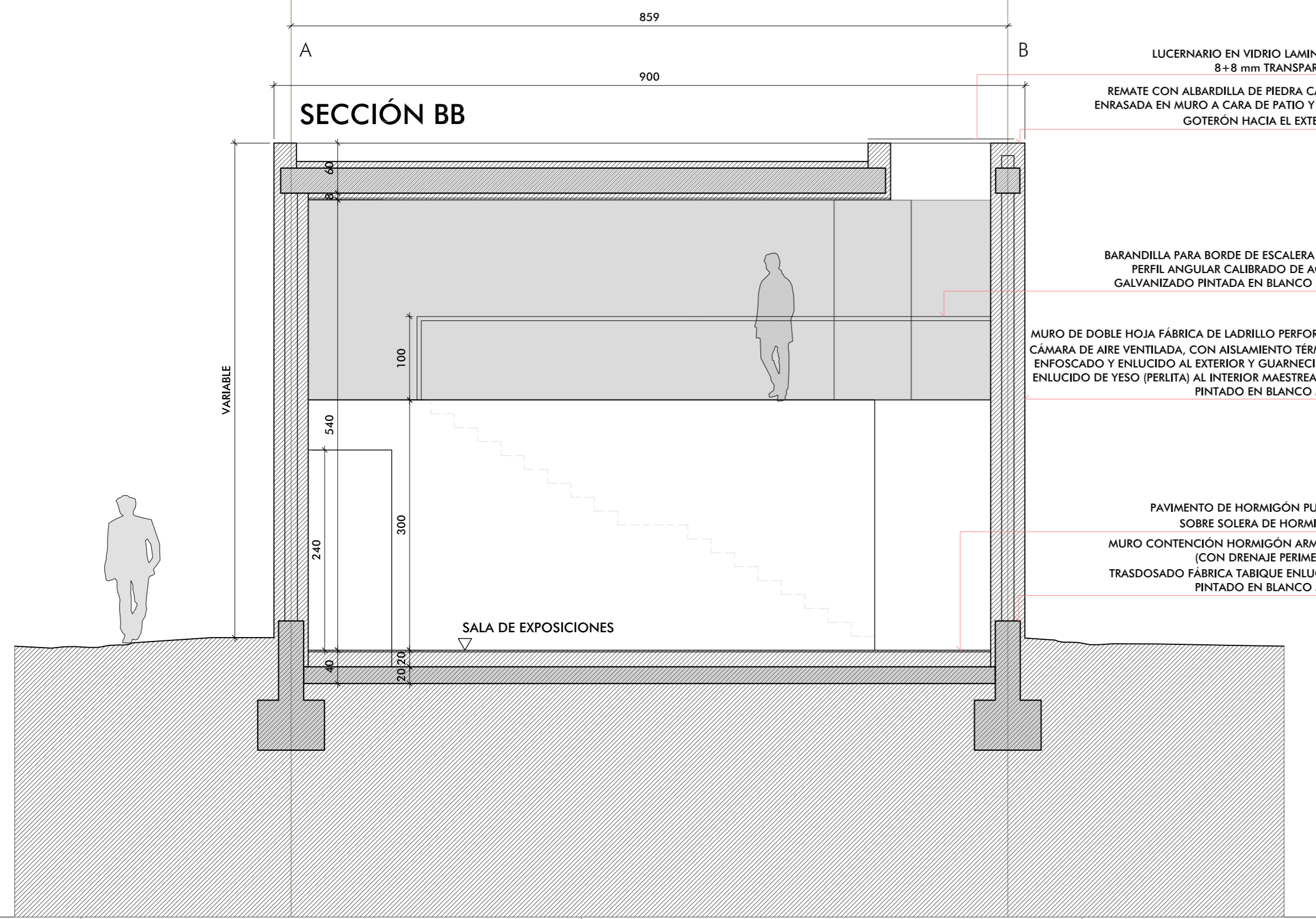


SECCIÓN BB



LUCERNARIO EN VIDRIO LAMINADO 8+8 mm TRANSPARENTE
 REMATE CON ALBARDILLA DE PIEDRA CALIZA ENRASADA EN MURO A CARA DE PATIO Y CON GOTERÓN HACIA EL EXTERIOR

BARANDILLA PARA BORDE DE ESCALERA CON PERFILE ANGULAR CALIBRADO DE ACERO GALVANIZADO PINTADO EN BLANCO MATE

MURO DE DOBLE HOJA FÁBRICA DE LADRILLO PERFORADO CÁMARA DE AIRE VENTILADA, CON AISLAMIENTO TÉRMICO ENFOSCADO Y ENLUCIDO AL EXTERIOR Y GUARNECIDO Y ENLUCIDO DE YESO (PERLITA) AL INTERIOR MAESTREADOS, PINTADO EN BLANCO MATE

PAVIMENTO DE HORMIGÓN PULIDO SOBRE SOLERA DE HORMIGÓN MURO CONTENCIÓN HORMIGÓN ARMADO (CON DRENAJE PERIMETRAL) TRASDOSADO FÁBRICA TABIQUE ENLUCIDO PINTADO EN BLANCO MATE

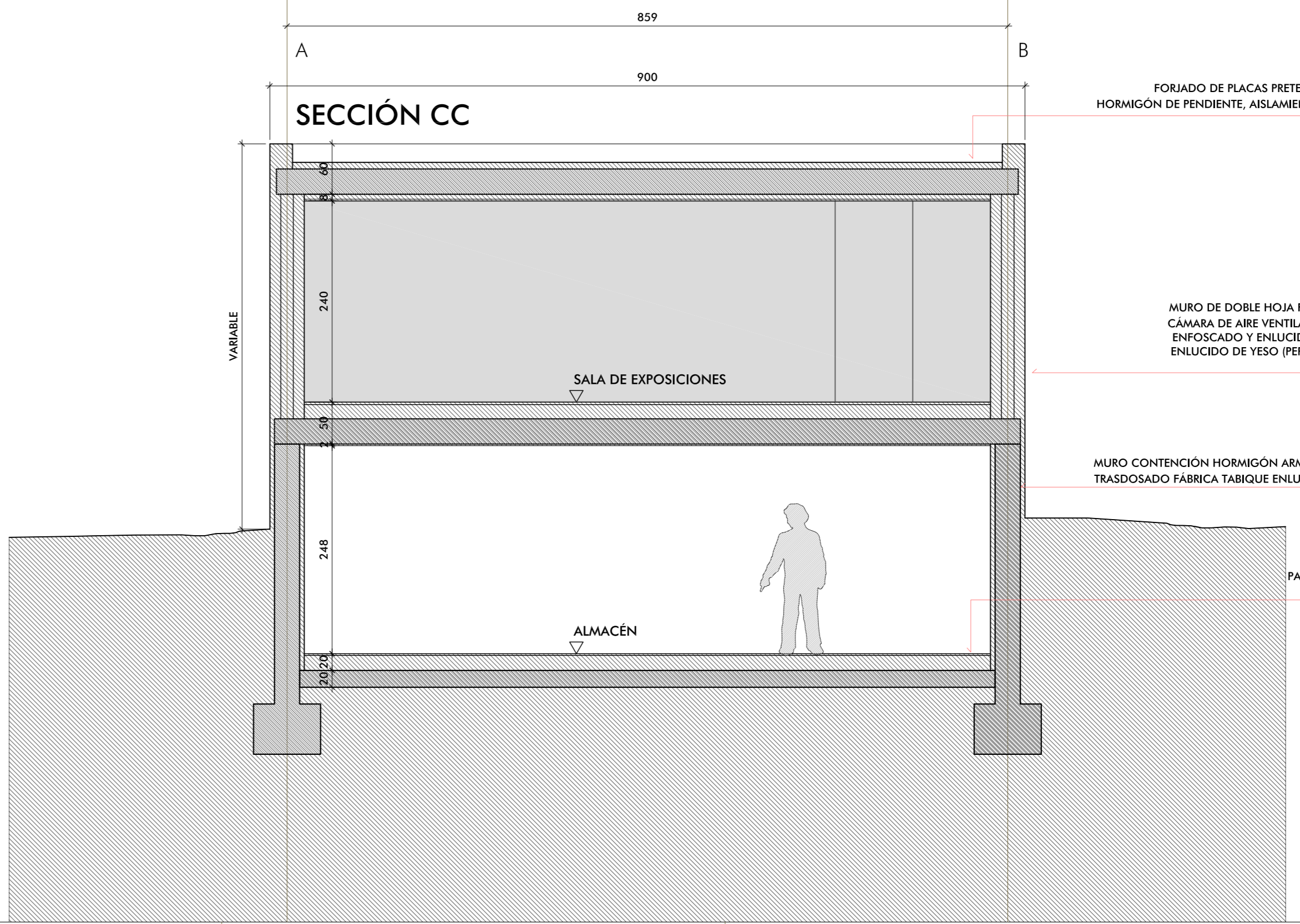
-1,77 (CORONACIÓN MURO)

-2,45 (ACABADO INFERIOR FORJADO)

-4,85 (SUELO TERMINADO NIVEL SUPERIOR) = +75,80

-7,85 (SUELO ACABADO NIVEL INFERIOR) = +72,80

SECCIÓN CC



FORJADO DE PLACAS PRETENSADAS DE HORMIGÓN ARMADO HORMIGÓN DE PENDIENTE, AISLAMIENTO TÉRMICO Y LECHO DE GRAVA

MURO DE DOBLE HOJA FÁBRICA DE LADRILLO PERFORADO CÁMARA DE AIRE VENTILADA, CON AISLAMIENTO TÉRMICO ENFOSCADO Y ENLUCIDO AL EXTERIOR Y GUARNECIDO Y ENLUCIDO DE YESO (PERLITA) AL INTERIOR MAESTREADOS, PINTADO EN BLANCO MATE

MURO CONTENCIÓN HORMIGÓN ARMADO (CON DRENAJE PERIMETRAL) TRASDOSADO FÁBRICA TABIQUE ENLUCIDO PINTADO EN BLANCO MATE

PAVIMENTO DE HORMIGÓN PULIDO SOBRE SOLERA DE HORMIGÓN

SALA DE EXPOSICIONES

ALMACÉN

FORJADO DE PLACAS PRETENSADAS DE HORMIGÓN ARMADO HORMIGÓN DE PENDIENTE, AISLAMIENTO TÉRMICO Y LECHO DE GRAVA

REMATE CON ALBARDILLA DE PIEDRA CALIZA ENRASADA EN MURO A CARA DE PATIO Y CON GOTERÓN HACIA EL EXTERIOR

-1,77 (CORONACIÓN MURO)

MURO DE FÁBRICA DOBLE HOJA LADRILLO PERFORADO CÁMARA DE AIRE VENTILADA, CON AISLAMIENTO TÉRMICO, ENFOSCADO Y ENLUCIDO AL EXTERIOR Y GUARNECIDO Y ENLUCIDO DE YESO (PERLITA) AL INTERIOR MAESTREADOS, PINTADO EN BLANCO MATE

FORJADO DE PLACAS PRETENSADAS DE HORMIGÓN ARMADO HORMIGÓN DE PENDIENTE, AISLAMIENTO TÉRMICO Y LECHO DE GRAVA

-5,45 (ACABADO INFERIOR FORJADO)

ACRISTALAMIENTO EN VIDRIO LAMINADO 6+6 TRANSPARENTE CON CARPINTERÍA DE ALUMINIO EMBUTIDA Y ENRASADA

PAVIMENTO DE HORMIGÓN PULIDO SOBRE SOLERA DE HORMIGÓN ARMADO

-7,85 (SUELO TERMINADO) = +72,80

MURO DE DOBLE HOJA FÁBRICA DE LADRILLO HUECO CON CÁMARA, GUARNECIDO Y ENLUCIDO DE YESO PINTADO EN BLANCO

SALA EXPOSICIÓN

BARANDILLA PARA BORDE DE ESCALERA CON PERFILE ANGULAR CALIBRADO DE ACERO GALVANIZADO PINTADO EN BLANCO MATE

PAVIMENTO DE HORMIGÓN PULIDO SOBRE RELLENO DE ARLITA FORJADO DE LOSAS ALVEOLARES TRASDOSADAS CON GUARNECIDO Y ENLUCIDO MAESTREADO DE YESO (PERLITA) PINTADO EN BLANCO MATE

MURO DE DOBLE HOJA FÁBRICA DE LADRILLO HUECO CON CÁMARA, GUARNECIDO Y ENLUCIDO DE YESO (PERLITA) MAESTREADO, PINTADO EN BLANCO MATE

PAVIMENTO DE HORMIGÓN PULIDO SOBRE SOLERA DE HORMIGÓN ARMADO

-7,50 (SUELO TERMINADO) = +72,80

ALMACÉN

REMATE CON ALBARDILLA DE PIEDRA CALIZA ENRASADA EN MURO A CARA DE PATIO Y CON GOTERÓN HACIA EL EXTERIOR

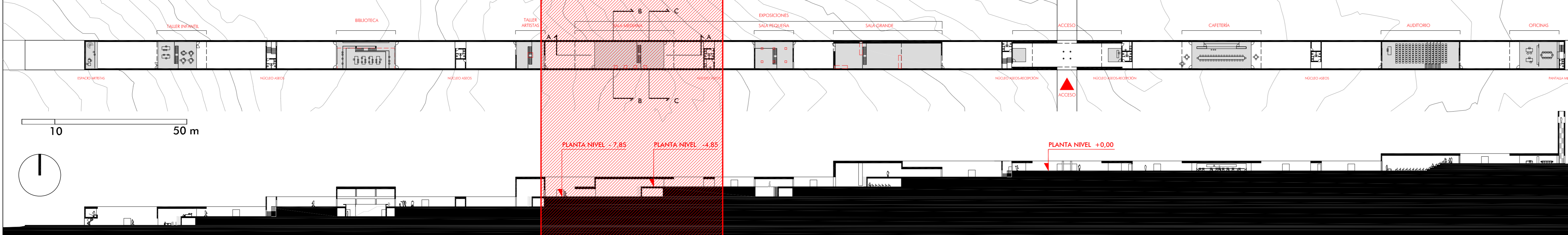
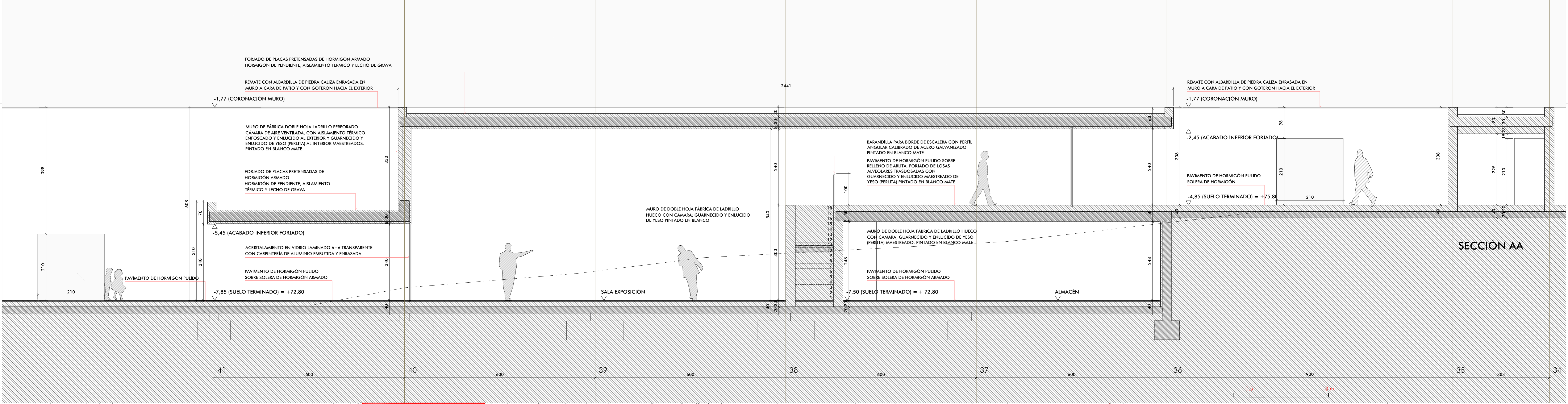
-1,77 (CORONACIÓN MURO)

-2,45 (ACABADO INFERIOR FORJADO)

PAVIMENTO DE HORMIGÓN PULIDO SOBRE SOLERA DE HORMIGÓN

-4,85 (SUELO TERMINADO) = +75,80

SECCIÓN AA



NOTAS:

LA COTA DE REFERENCIA DEL CONJUNTO COMPLETO MARCADA COMO ±0,00 ES LA QUE CORRESPONDE AL NIVEL MÁS ALTO DE SOLERA COMPLETAMENTE TERMINADA DEL PATIO PRINCIPAL DE ACCESO, QUE QUEDARÁ FIJADO EN LA COTA ABSOLUTA DE TERRENO +69,50

SE ACORDARÁ REPLANTEO DE ALBANILERÍA CON PLANOS DE ESTRUCTURA AJUSTANDO COTAS DE TABQUERÍA BAJO CRITERIO A MARCAR POR LA DIRECCIÓN FACULTATIVA

EN CASO DE DISCORDANCIA DE REPLANTEO O ACOTACIÓN ENTRE PLANOS DE ESTRUCTURA Y CONSTRUCCIÓN MANDA ESTRUCTURA

EN CUALQUIER DISCREPANCIA ENTRE PLANOS PREVALECE EL DE MAYOR ESCALA DE DETALLE Y SE CONSULTARÁ CON LA DIRECCIÓN FACULTATIVA

EL REPLANTEO DE LOS EJES DE LA SOLERÍA SE HARÁ SEGÚN LOS PLANOS DE PLANAS

LOS CORTES A EFECTUAR EN PLACAS DE HORMIGÓN PREFABRICADAS SE HARÁN EN SECO, EN TALLER Y SI LAS DISPOSICIONES Y ACOTACIONES DE HUECOS INCLUIDAS EN LOS PLANOS, MANDANDO, SIEMPRE QUE HAYA DISCREPANCIA A ESTE RESPECTO, LOS DE ESTRUCTURA.

NMAC
 MONTAÑÉS DIO ARTE CONTEMPORANEO

ARQUITECTO:
ALBERTO CAMPO BAEZA

PROPIEDAD:
FUNDACIÓN NMAC

PROYECTO DE EJECUCIÓN SEPTIEMBRE 2006

0,5 1 3 m ESCALA 1/50

SALA EXPOSICIONES MEDIANA
 SECCIONES PLANO Nº 24

