

NOTAS:

LA COTA DE REFERENCIA DEL CONJUNTO COMPLETO MARCADA COMO ±0,00 ES LA QUE CORRESPONDE AL NIVEL MÁS ALTO DE SOLERÍA COMPLETAMENTE TERMINADA DEL PATIO PRINCIPAL DE ACCESO. QUE QUEDARÁ FIJADO EN LA COTA ABSOLUTA DE TERRENO +80,20.

SE ACORDARÁ REPLANTEO DE ALBANILERÍA CON PLANOS DE ESTRUCTURA AJUSTANDO COTAS DE TABICERÍA BAJO CRITERIO A MARCAR POR LA DIRECCIÓN FACULTATIVA.

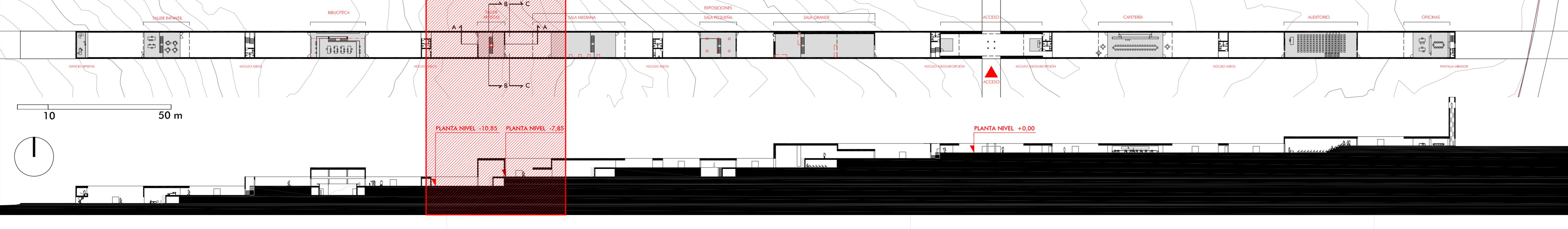
EN CASO DE DISCORDANCIA DE REPLANTEO O ACOTACIONES ENTRE PLANOS DE ESTRUCTURA Y CONSTRUCCIÓN MANDA ESTRUCTURA.

EN CUALQUIER DISCREPANCIA ENTRE PLANOS PREVAILERÁ EL DE MAYOR ESCALA DE DETALLE Y SE CONSULTARÁ CON LA DIRECCIÓN FACULTATIVA.

EL REPLANTEO DE LOS EJES DE LA SOLERÍA SE HARÁ SEGÚN LOS PLANOS DE PLANTAS

LOS CORTES A EFECTUAR EN PLACAS DE HORMIGÓN PREFABRICADAS SE HARÁN EN SECO. EN TALLER Y SI LAS DISPOSICIONES Y ACOTACIONES DE HUECOS INCLUIDAS EN LOS PLANOS, MANIFIESTANDO, SIEMPRE QUE HAYA DISCREPANCIA A ESTE RESPECTO, LOS DE ESTRUCTURA.

600



NMAC

MONTEVIDEO ARTE CONTEMPORANEO

ARQUITECTO:
ALBERTO CAMPO BAEZA

PROPIEDAD:
FUNDACIÓN NMAC

PROYECTO DE EJECUCIÓN
0,5 1 3 m

SEPTIEMBRE 2006

ESCALA 1/50

TALLER DE ARTISTAS SECCIONES

PLANO