



7

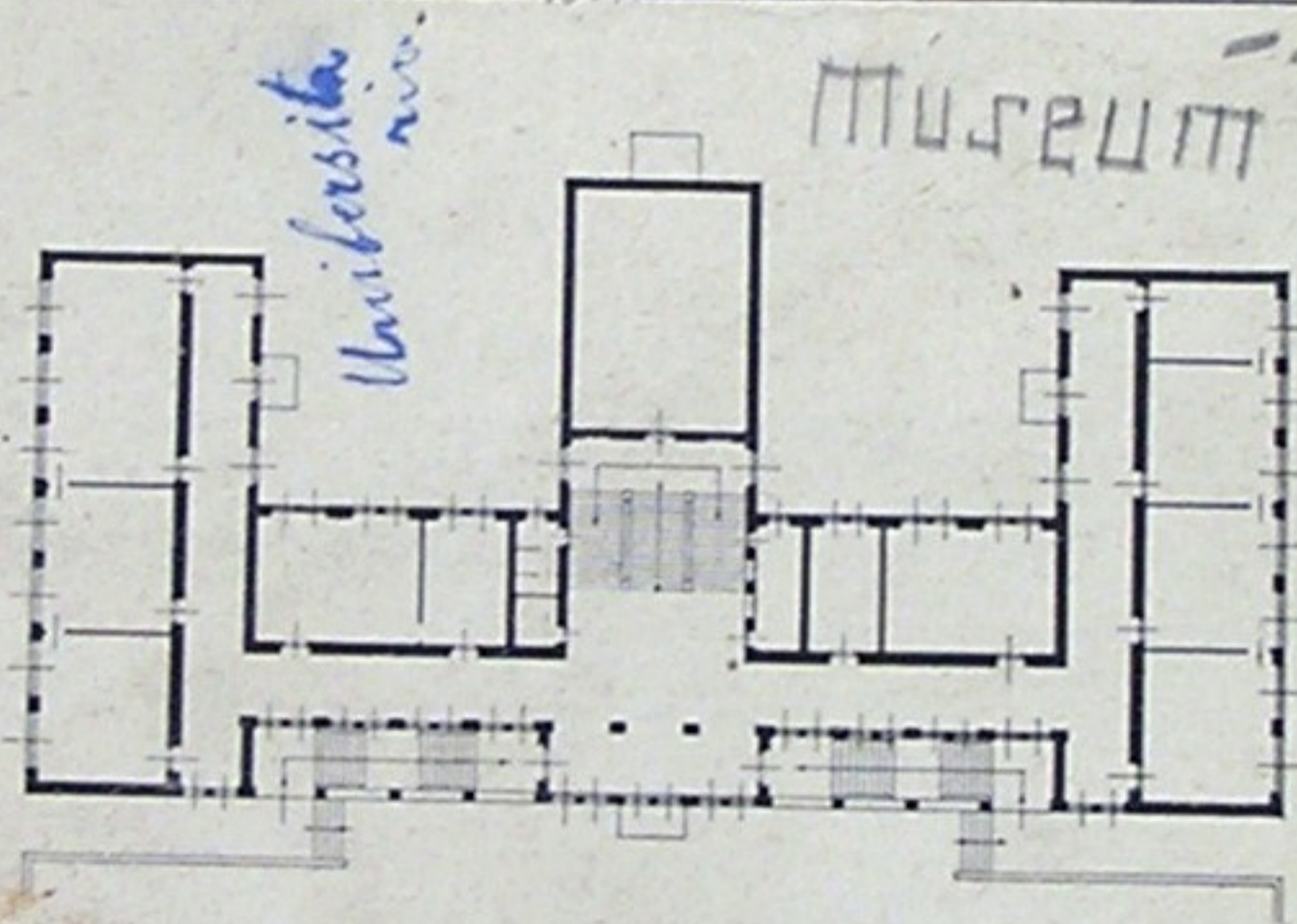
11

1927





*Uherské Hradiště
 Soutěžní návrh
 Soutěžní návrh
 Soutěžní návrh*



Josef Marek; Soutěžní návrh na slovácké národopisné museum v Uherském Hradišti. 1926.

turní, jež jsou nutnými pro úplný lokální život. Obyvatelstvo musí s počátku záviseti až do jistého nepřijemného stupně na hlavním ústředí anebo musí jeho život býti spíše povahy průkopnické nežli poutavé.

Přece však nové prostředky dopravní velice snížily tyto obtíže, ježto byl zde přirozený výběr prvních osadníků, kteří dávali přednost průkopnickému životu a pak v prvých stadiích hlavně poměrně malý počet vyžadoval extratransport do ústředí, což vše mnoho přispělo k usnadnění situace. Ústřední obce pak mohou velmi přispívati ku podpoře takovýchto quasi koloniálních osídlení a sice lepší organizací a plánováním

a tím, že konečně vycházejí vstříc jejich kulturním a výchovným potřebám. Dobrovolná sdružení za těmito účely mohou zde býti velice nápomocná, jak zřejmo v zahradním městě Letchworthu a družicovém městě Welwynu. Jest pravděpodobné, že ačkoliv plný zájem a veškeré úsilí obce jsou potřebnými k uskutečnění tohoto zajištění, přece bude úspěch jen tehdy pronikavým, když zde budou vypracována užší pouta vzájemných vztahů mezi městskou obcí a těmi, kteří jsou skutečně jejími osadníky. Musí zde býti pouta oddanosti založená na vzájemném prospěchu a zájmu založeném na jistém stupni správní a finanční jednoty.