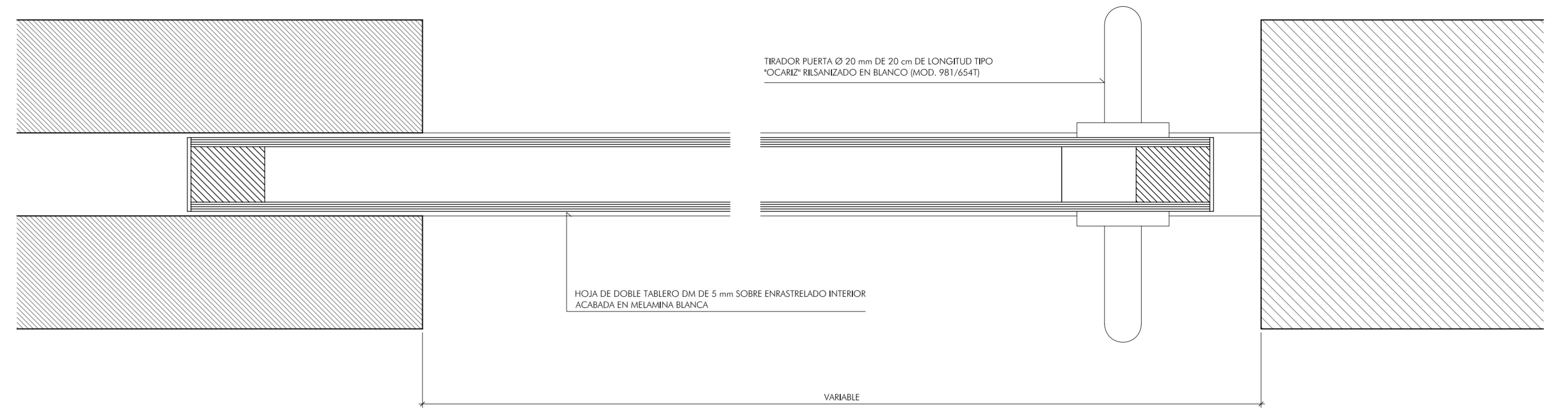


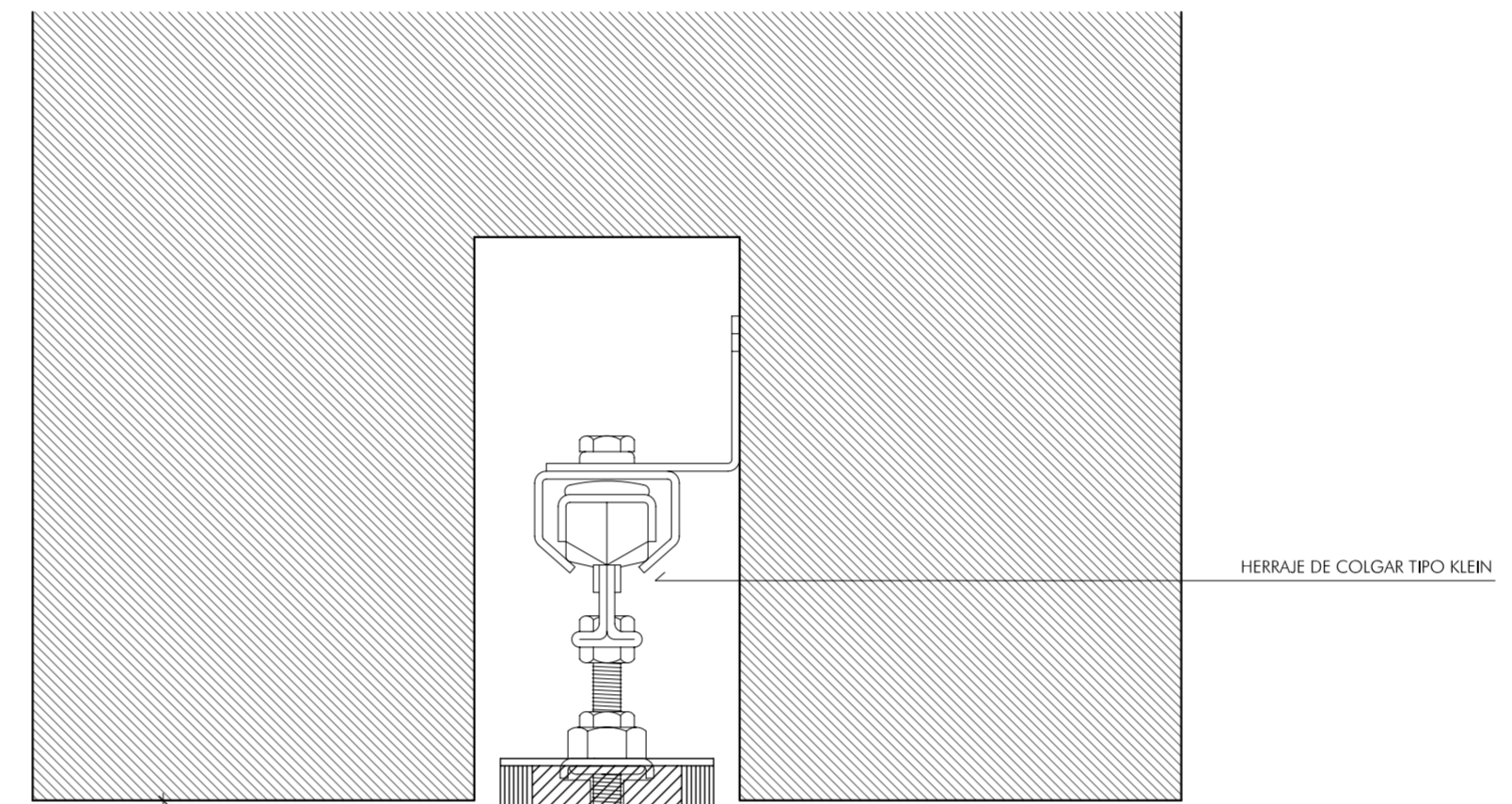
P12

SECCIÓN HORIZONTAL E: 1/2

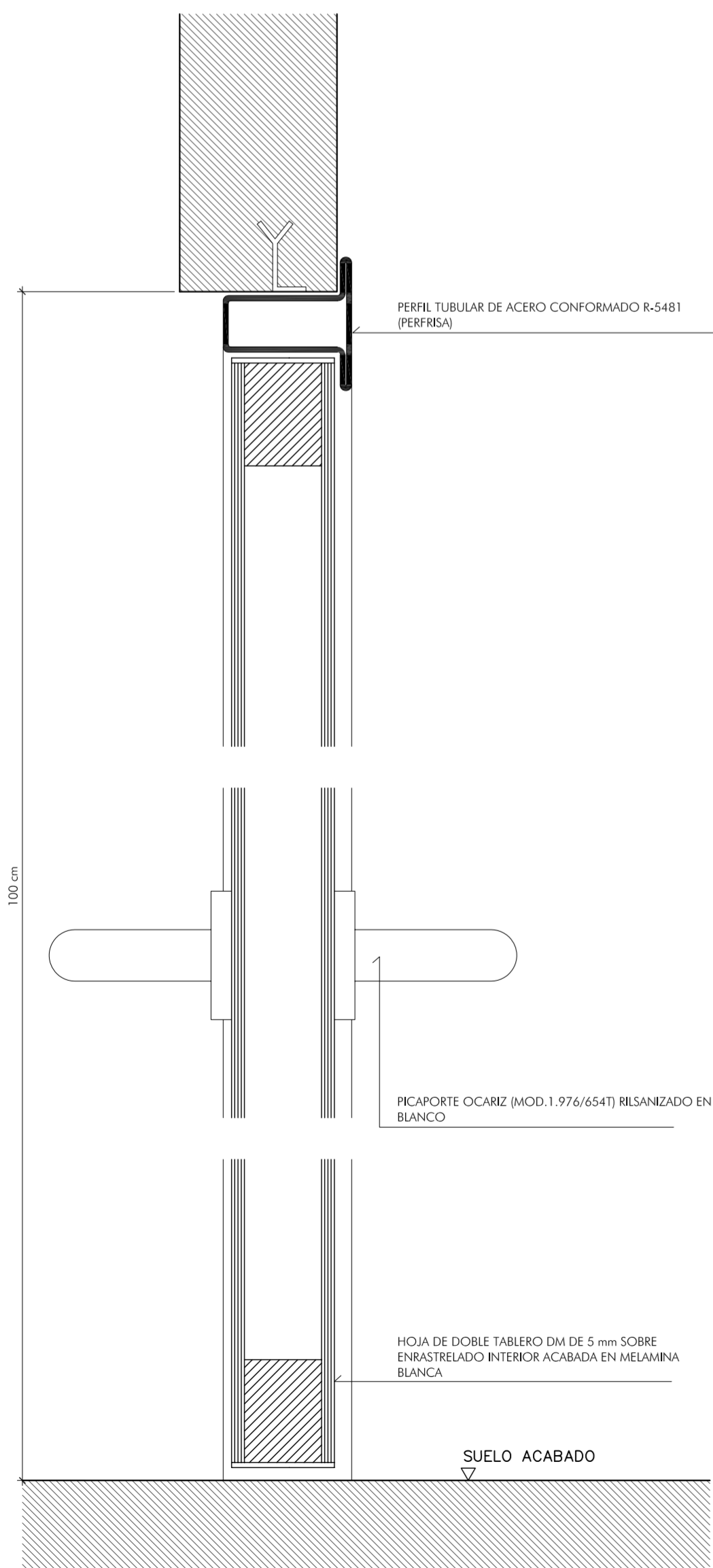


P9 P10
P11 P13

SECCIÓN HORIZONTAL E: 1/2

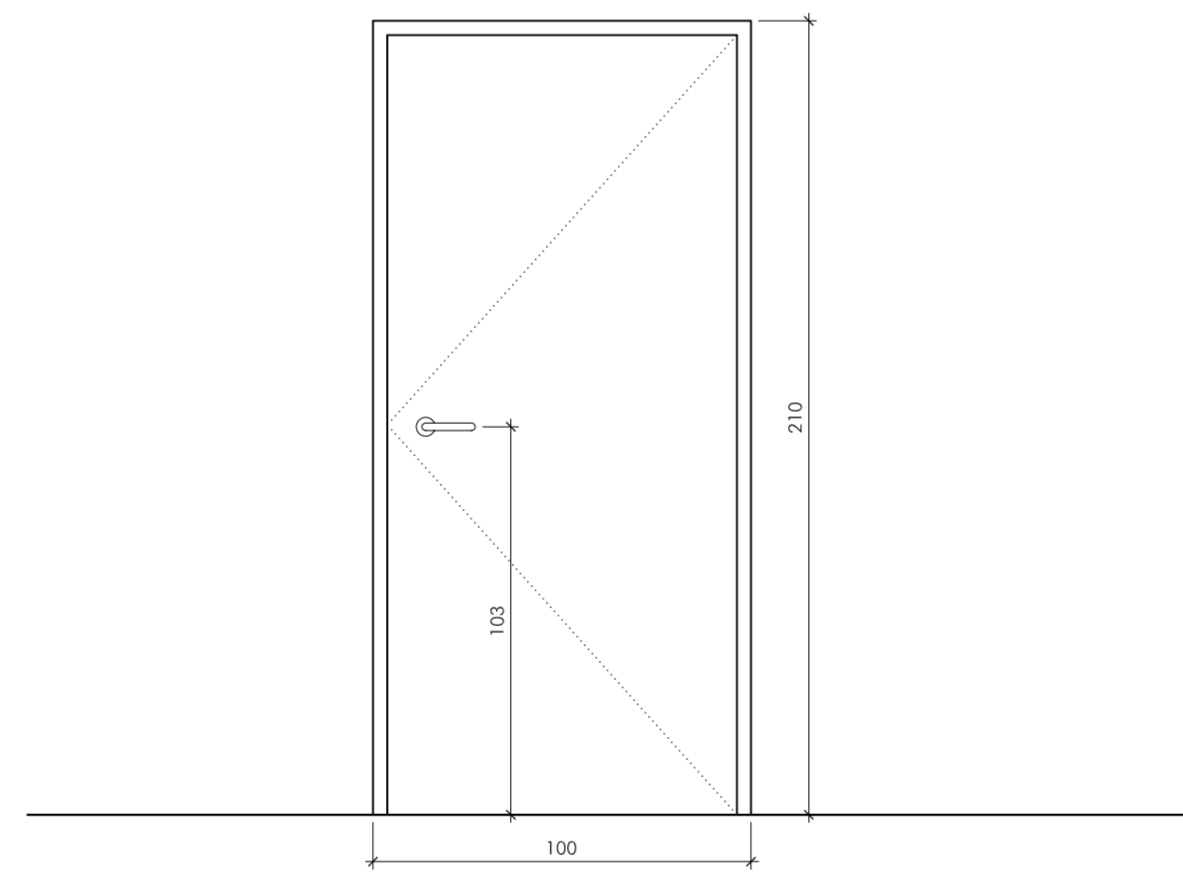


HERRAJE DE COLGAR TIPO KLEIN



P12

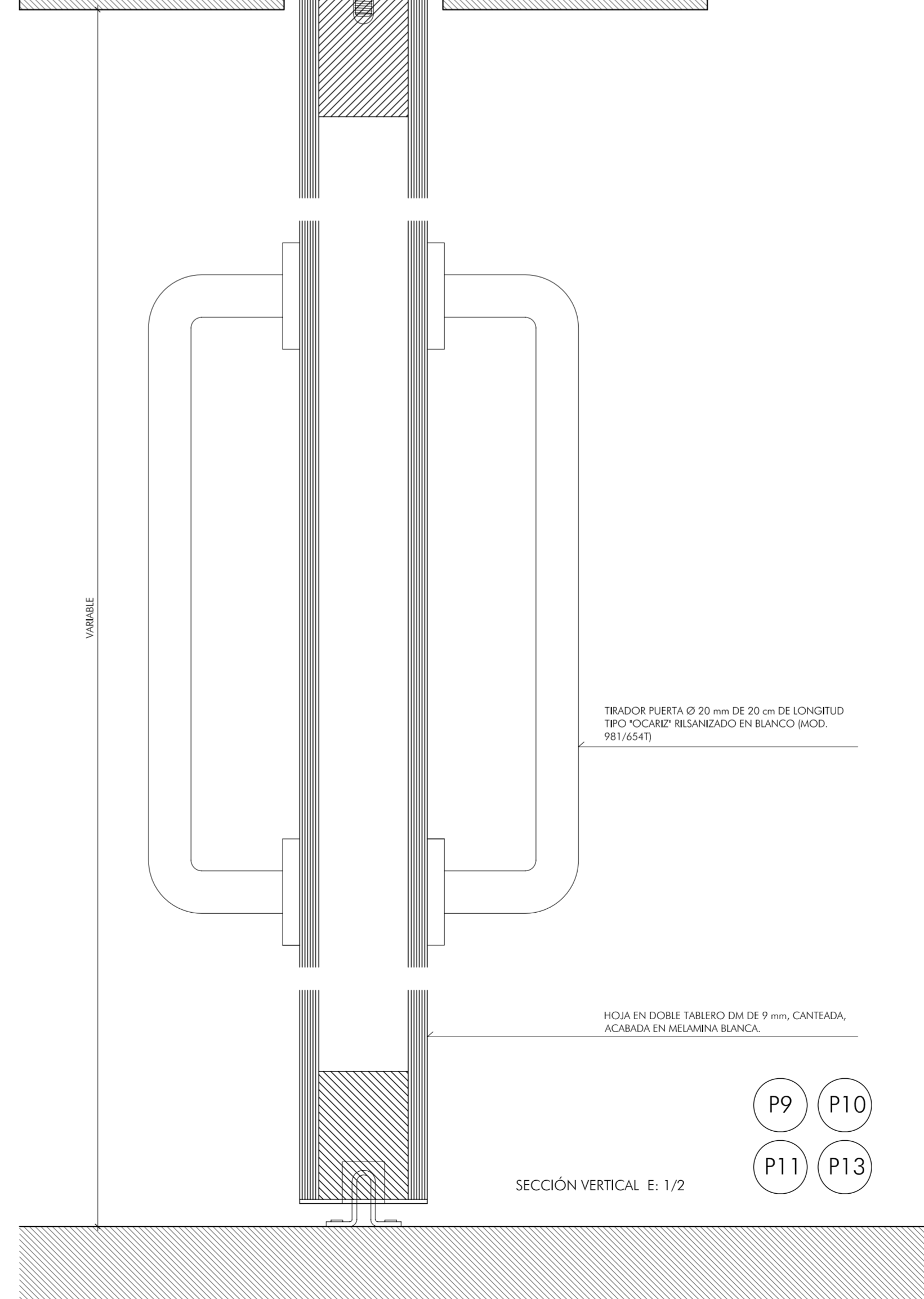
SECCIÓN VERTICAL E: 1/2



P12

- PUERTA DE CAFETERÍA Y SALA DE VÍDEO**
- HOJA SIMPLE ABATIBLE DE MADERA CON ACABADO EN FORMICA PINTADO EN BLANCO
 - BASTIDOR TUBULAR INTERIOR DE ACERO GALVANIZADO
 - TIPO A: HUECO DE 100 x 210 cm CAFETERÍA 2 UDS
 - TIPO B: HUECO DE 120 x 240 cm SALA DE VÍDEO 1 UD
- (VER ESPECIFICACIONES MEMORIA)

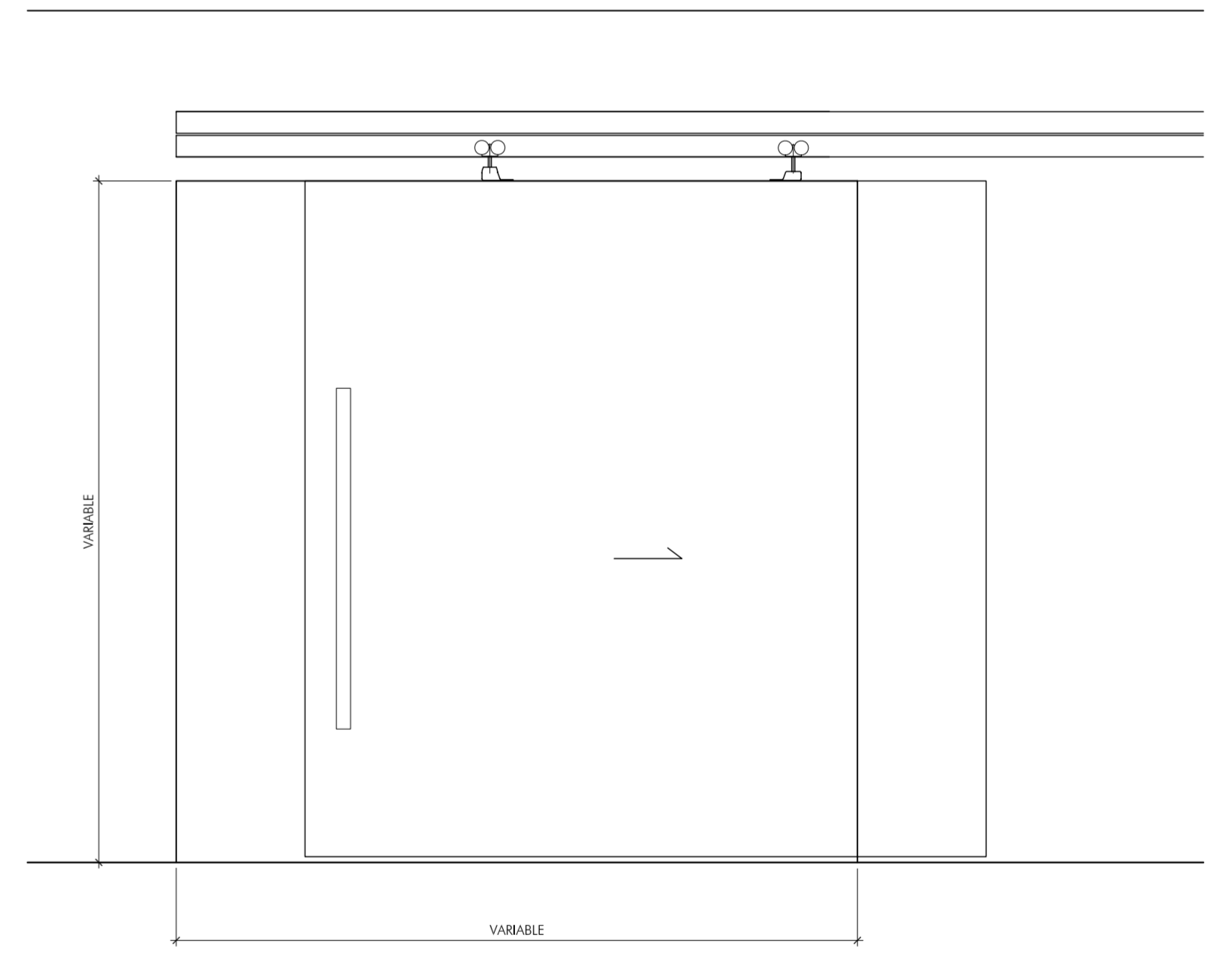
NOTA:
- TODOS LOS ELEMENTOS METÁLICOS DE HOJAS DE PUERTAS Y CARPINTERÍAS (CHAPADOS, PERNOS, CERCO) IRÁN PINTADOS EN BLANCO SATINADO.



P9 P10
P11 P13

SECCIÓN VERTICAL E: 1/2

SECCIÓN VERTICAL E: 1/2



- PUERTA DE MADERA CORREDEERA**
- HOJA CORREDEERA DE MADERA CON ACABADO EN FORMICA BLANCA e = 2 mm
 - CARPINTERÍA DE ACERO GALVANIZADO, EMBUTIDA EN PARAMENTOS.
 - HUECO:
- | | | |
|---------|--------------|--------|
| P9: | 125 x 240 cm | 2 UDS. |
| P10: | 240 x 240 cm | 1 UD. |
| P11: A: | 410 x 240 cm | 1 UD. |
| B: | 410 x 300 cm | 1 UD. |
| P13: A: | 120 x 240 cm | 2 UDS. |
| B: | 140 x 240 cm | 1 UD. |

NMAC
MONTA EN MEDIO ARTE CONTEMPORANEO

ARQUITECTO:
ALBERTO CAMPO BAEZA

PROPIEDAD:
FUNDACIÓN NMAC

PROYECTO DE EJECUCIÓN
0,5 1 3 m

DETALLES CARPINTERÍA Y CERRAJERÍA
PUERTAS DE MADERA

SEPTIEMBRE 2006
ESCALAS 1/20 - 1/2

PLANO Nº

