

G 23

8 diciembre 2007

2007

15 mayo 2008

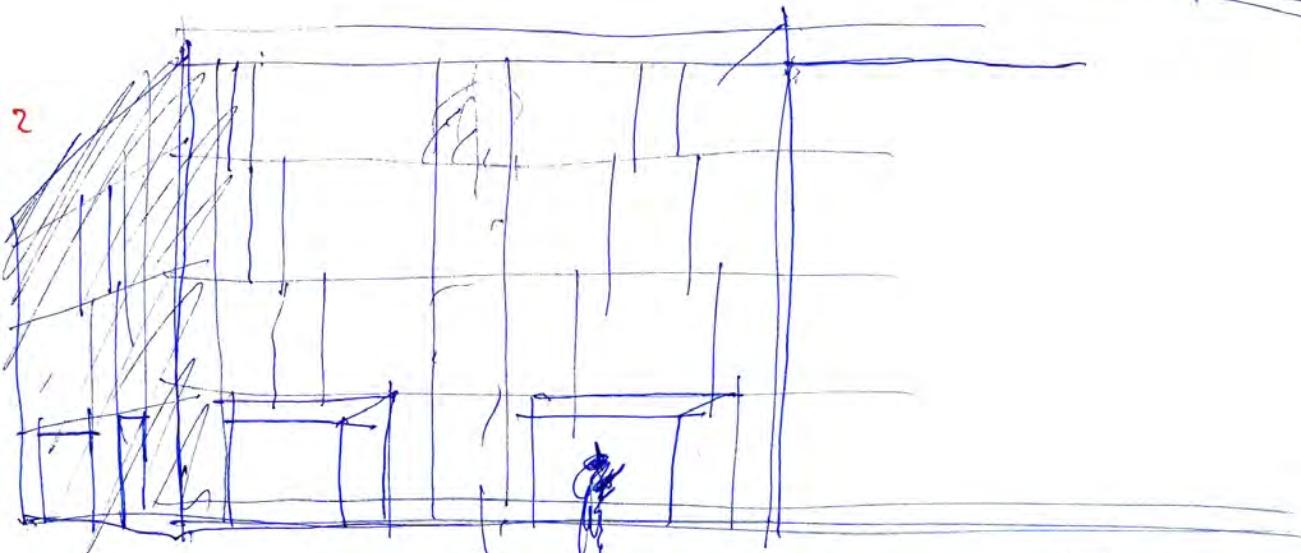
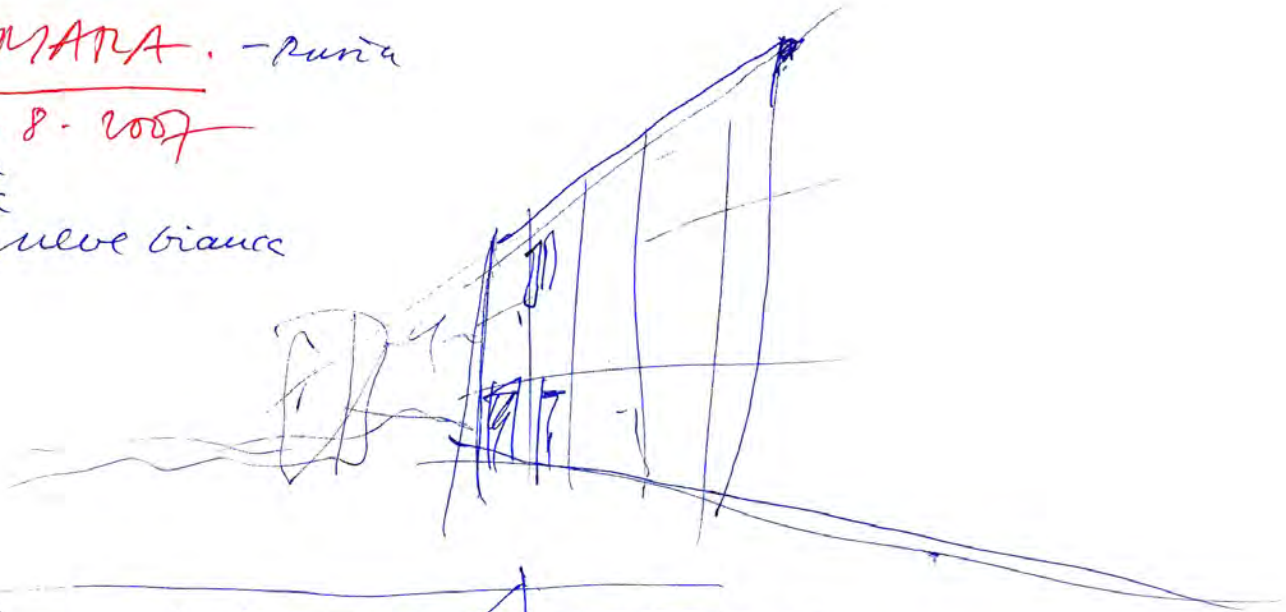
28 septiembre 2007

Handwritten text in cursive script, possibly a signature or name, written in dark ink on aged paper.



SAMARA. - Punta

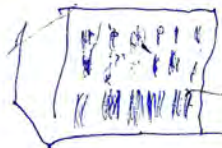
Dec. 8. 2007
Zianca
Scatole
nella neve bianca



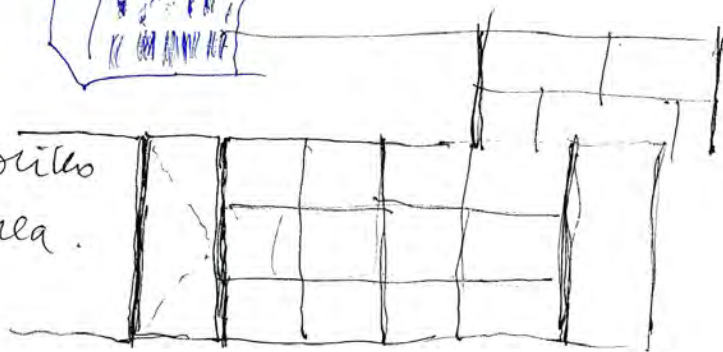
manifattura italiana bianca.



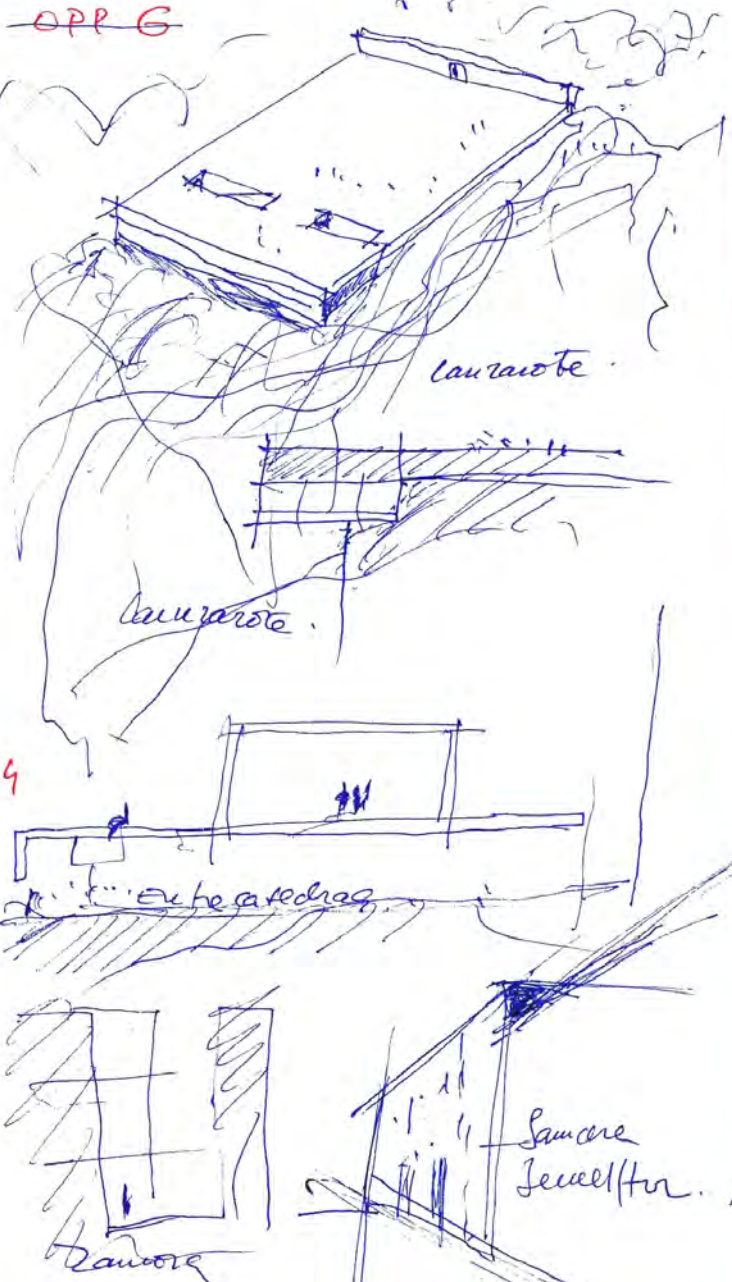
caja blanca



1^o order tresbolites
i^o order a linea.



OPP G



397
 Hieronimus trad. al latin VLGATA.
 1612
 chayman a Homero al siglo
 1612
 Jewellton a Cervantes al siglo.
 QUIXOTE.

SS. ESCRITURA

ODISEA

LECT Sevilla. 13 diciembre 2007

G	<	0	DB	0
MA	<		OLN	
DB.	<	0 belvedere	G	0
OLN	<		MA	
MI.	<	CA estela	MI	
Jewellton	0	montes c.	EC	
EC.	<	CA barco	Jewellton	0

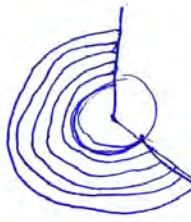
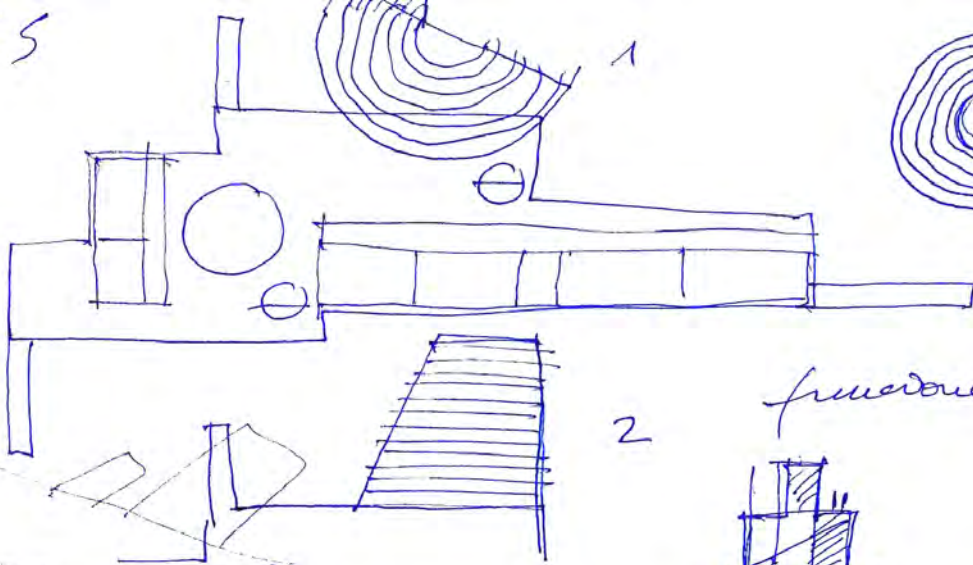
I idea. como DESTILACION - fienten.
 II la G que constuye el E - estructura esqueleto
 III la L que constuye el T - vola. tota.
 Hady Jany. / estructura. el Panteon fosta /
 - las leyes en verso 0 (una catedratica de fusta). 0
 - establecer el orden del espacio

- DB + OS. /
- G + MA /
- EC + MI /
- Jewellton. /

14 dia 2007.
~~Lecture en CUBA~~ L!
~~Lecture en MEXICO~~ NO
~~Lecture en MEXICO~~ NO
~~clase en MEXICO~~ L!
~~Lecture en PANAMA~~ L!
~~Lecture en MEXICO~~ NO

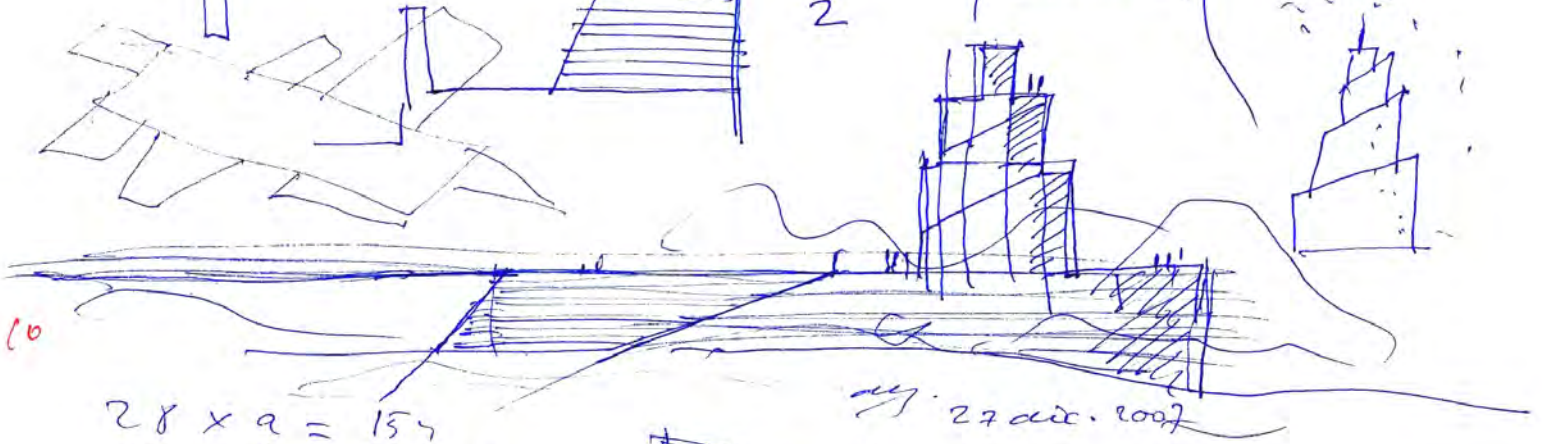


55



2500 spectators
Restaurante

frontera



10

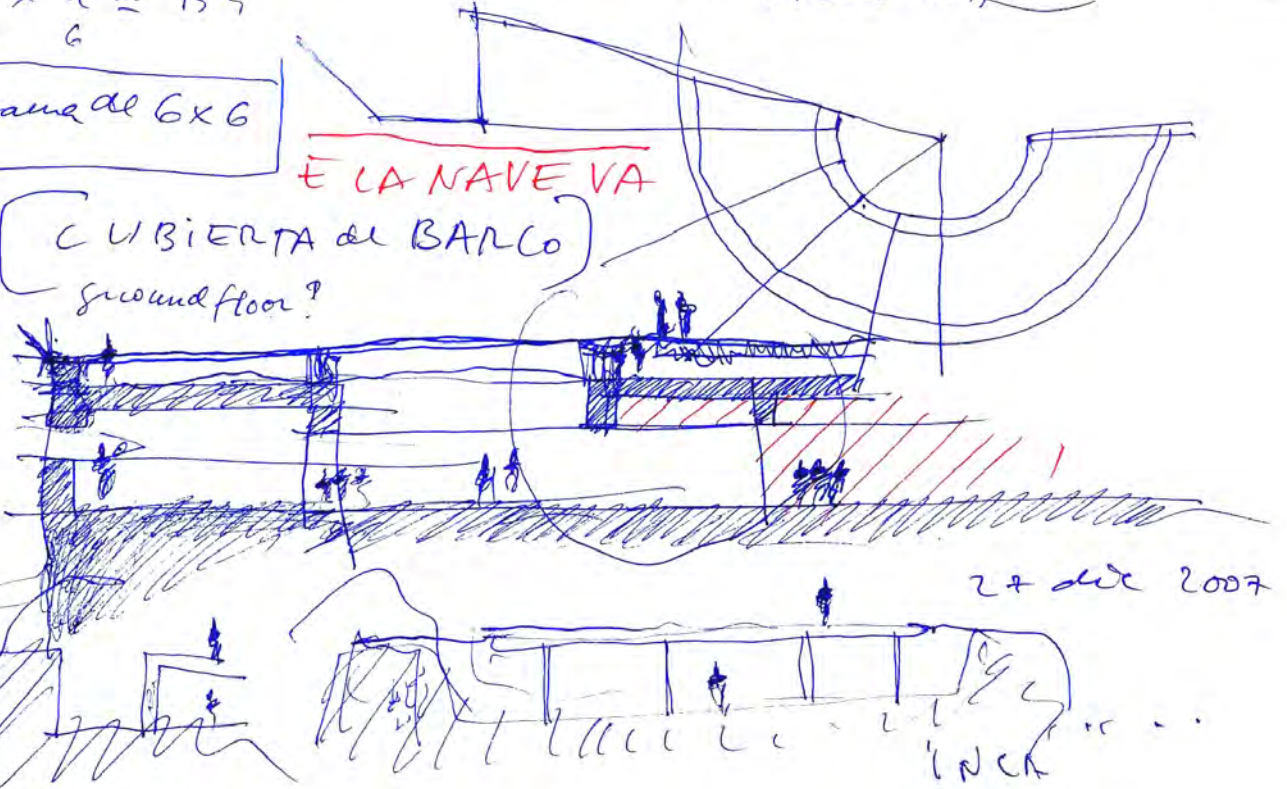
$28 \times 9 = 157$
 $168 \quad 6$

27 dic. 2007

trama de 6x6

LA NAVE VA

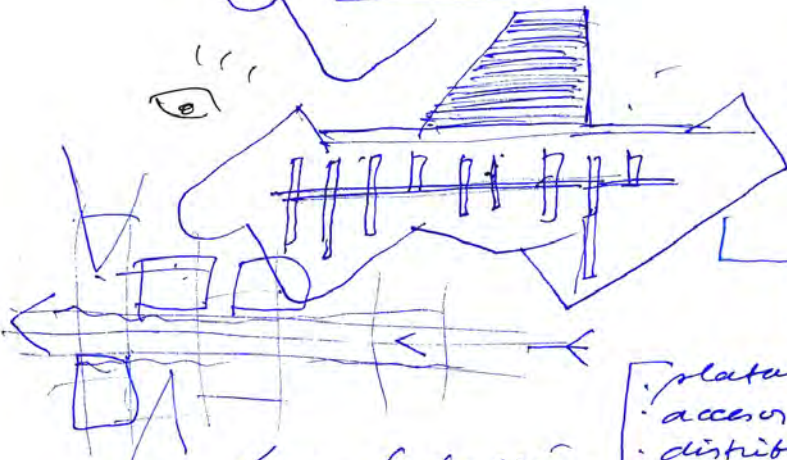
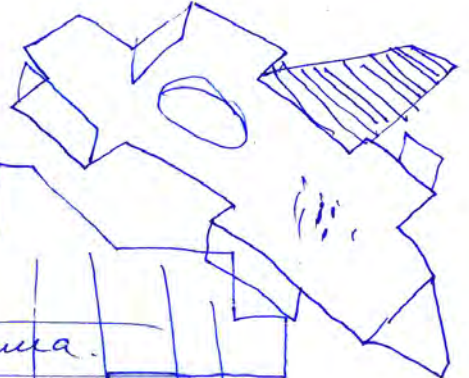
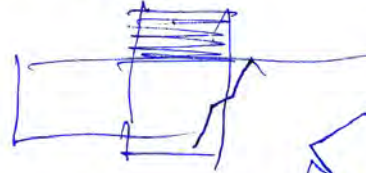
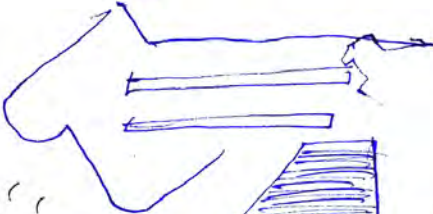
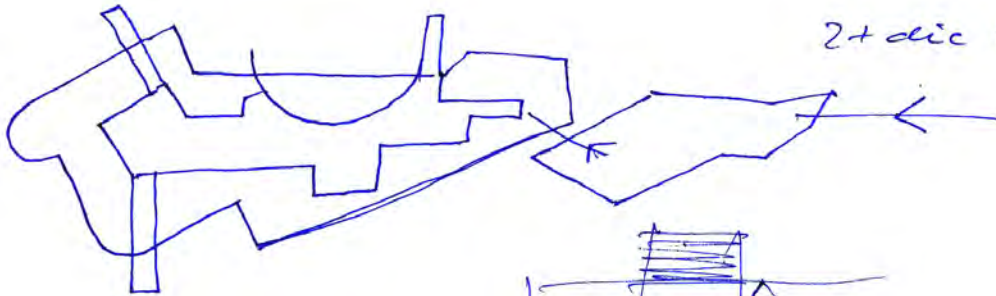
CUBIERTA DE BARCO
ground floor?



27 dic 2007



2+ dic 2007



sistema.

> San Sebastián

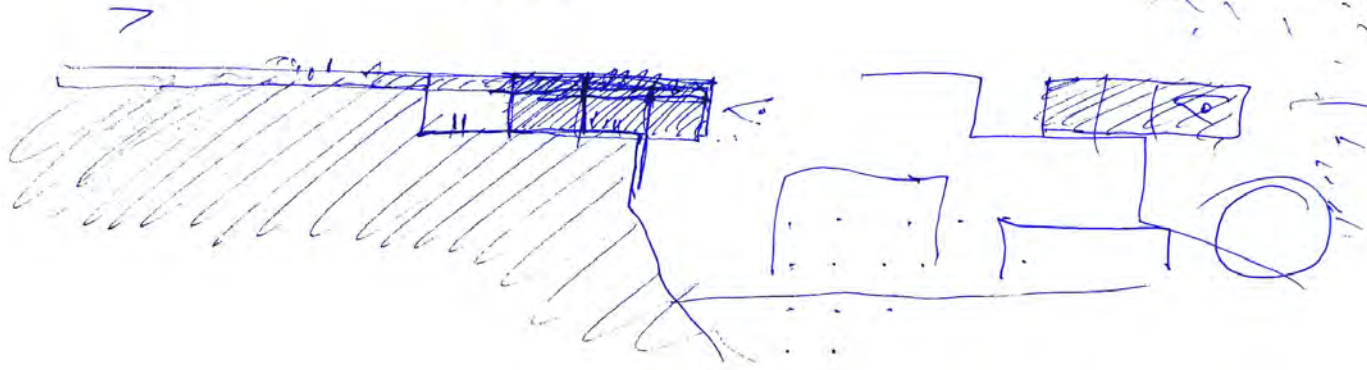
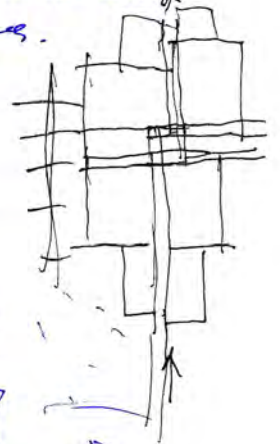
- plataforma.
- acceso - rampa + escalera
- distribución ground-floor
- balcones. / material - HA ó madera.
- tone. / arcos. / funciones.

11

> Laurate.

1) estructura ordenada
vertical (egit.)

- medir dimensiones.
- simplificar.
- instalaciones en el mismo plano.



En el avión DL127 (Delta) del 20 febrero 2008.

tras escribir el texto de la casa llena del vacío de Fernando
Hypólito.

hemos salido a la 13:00 de Madrid

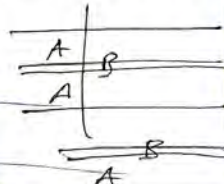
son las 17:00 en Madrid

nos quedan 3:30 horas.

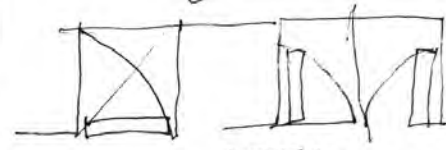
Pensar S/ Caledonia y sobre Samara

CALEDONIA

SAMARA



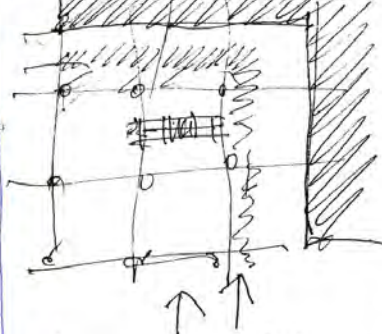
buscar ejemplos



como Alameda.

(ver R. Venturi!!!)

> reestudiar DETALLE Alameda.



ver dibujo 8.

37



> hablar con abogado para interpretar la LEY.

> buscar ANAURAN la canchera (ejemplos).

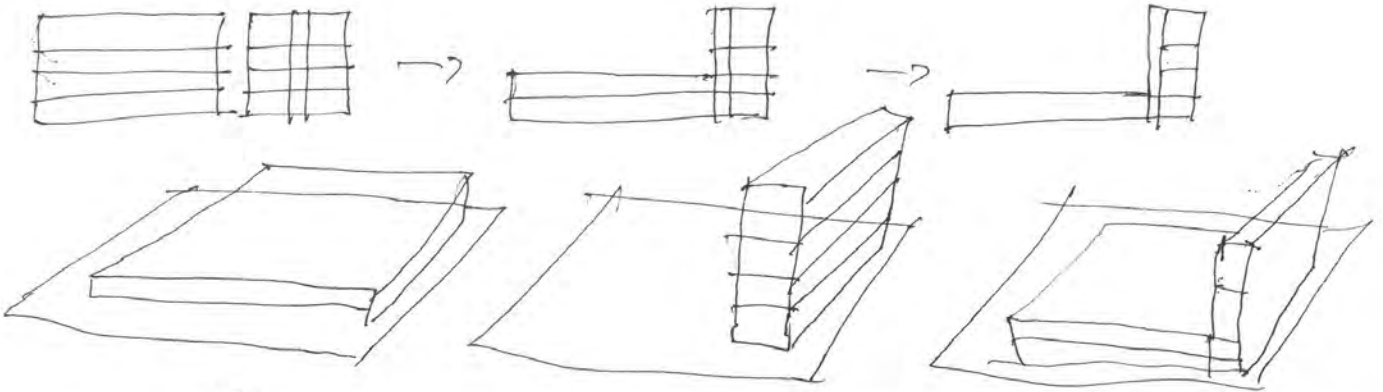
> por favor mayor de fablero de maraest.

> hablar con industria italiana de la piedra

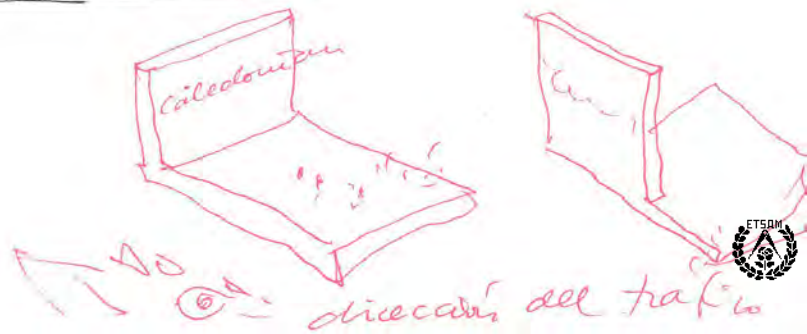
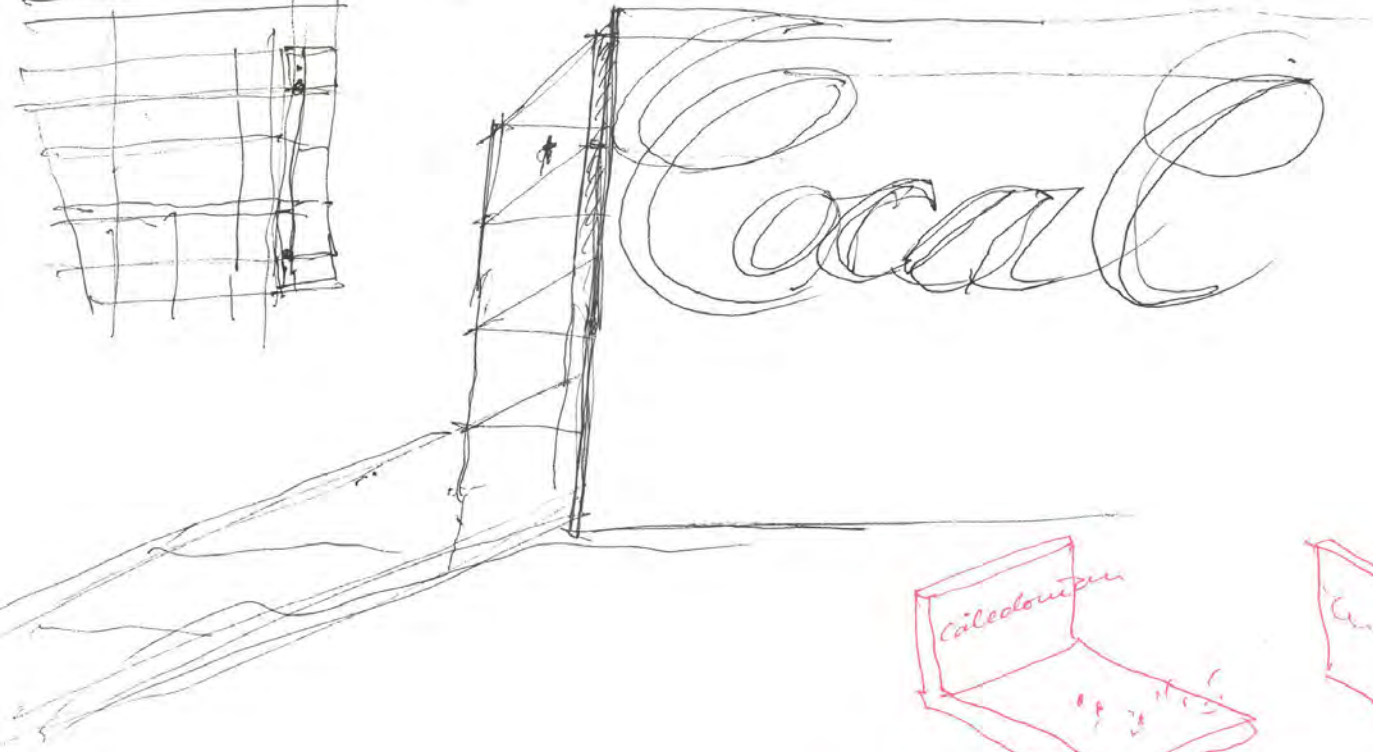
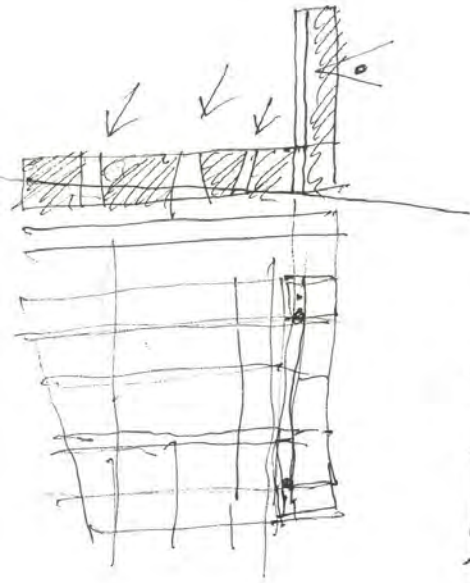
> ver fotos de "piedra amada"



CALEDONIAN. 20 de febrero en New York.

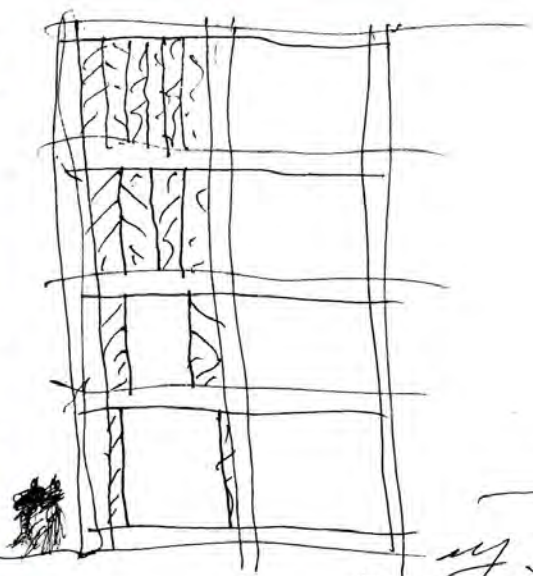


buscar argumentos en Ayto para cartel.
antecedentes
existentes - CORTY ?



TT+ SAN MARA

"ALGO CASI PERFECTO" madonna/.



estructura
+ plomería

15 marzo 2008

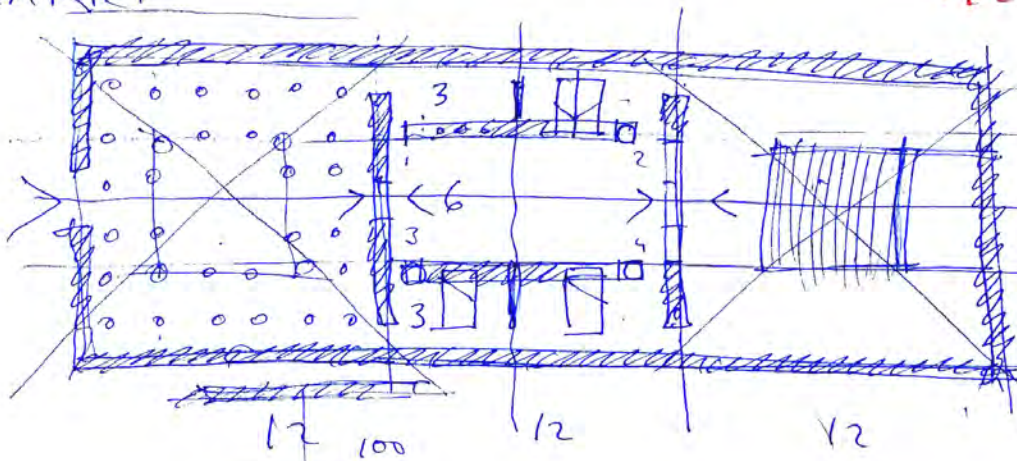
TT 17 marzo 2008 en el tien.

- > cuando el PLANO HORIZONTAL se mueve
- > NUDO PLANO HORIZONTAL, e viento digno. (PSI PLANO PLANO)
- > A VUELTAS con la CAJA. "la scatola bianca"
- > PERFORAR ó VELAR. luz sólida o luz global.
- > HUECOS + PLENERÍAS. (Tengui)
- > LA LUZ de 3 VENTANAS (Rembrandt + foga y vela zquez)
- > LA LUZ de 3 VENTANAS. (nieve, cobre, y ^{UTROAS} TERRAGARI)
- > la columna de (pentena) y la de nieve (D. Barcelona).
- > ORTO PEDIA / ortopedia (ORTOPEDIA)

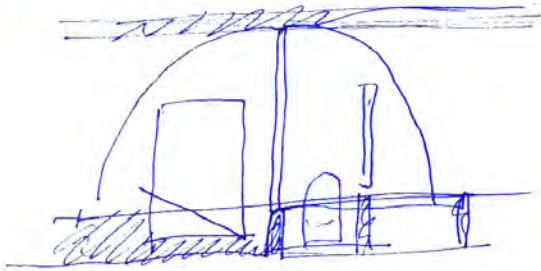
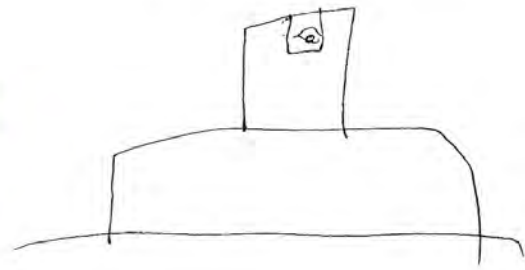
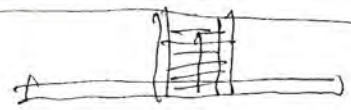
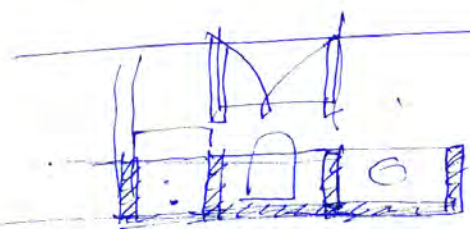
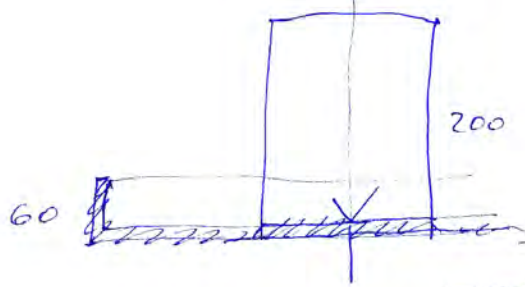
MARR.

12 abril 2008

SKOURA

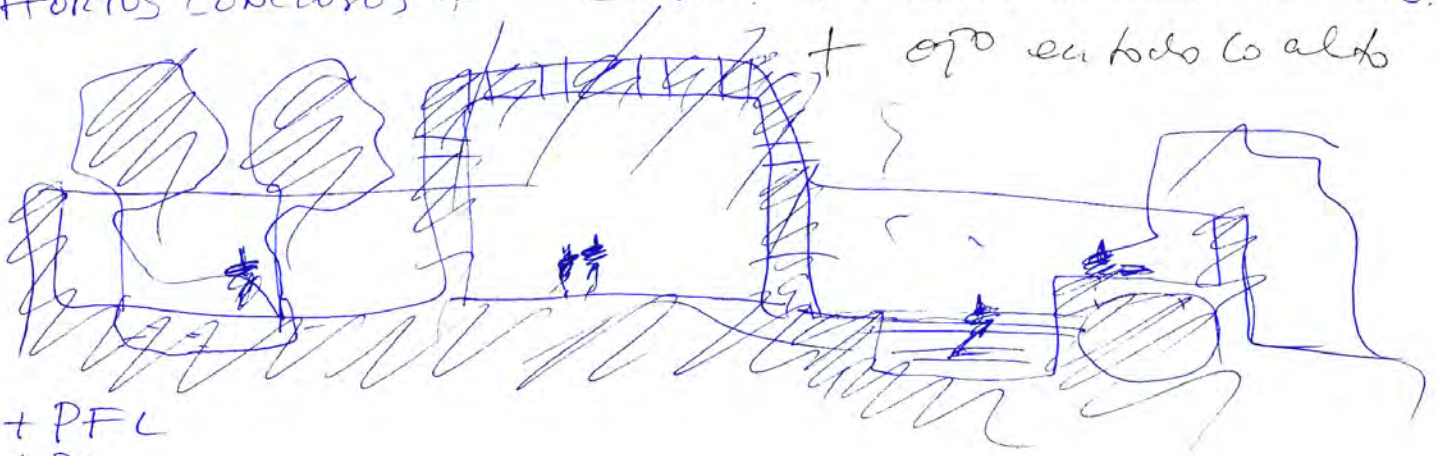


12



HORTUS CONCLUSUS + CASA + CASA ABIERTA AL CIELO.

+ ojo en todo lo alto

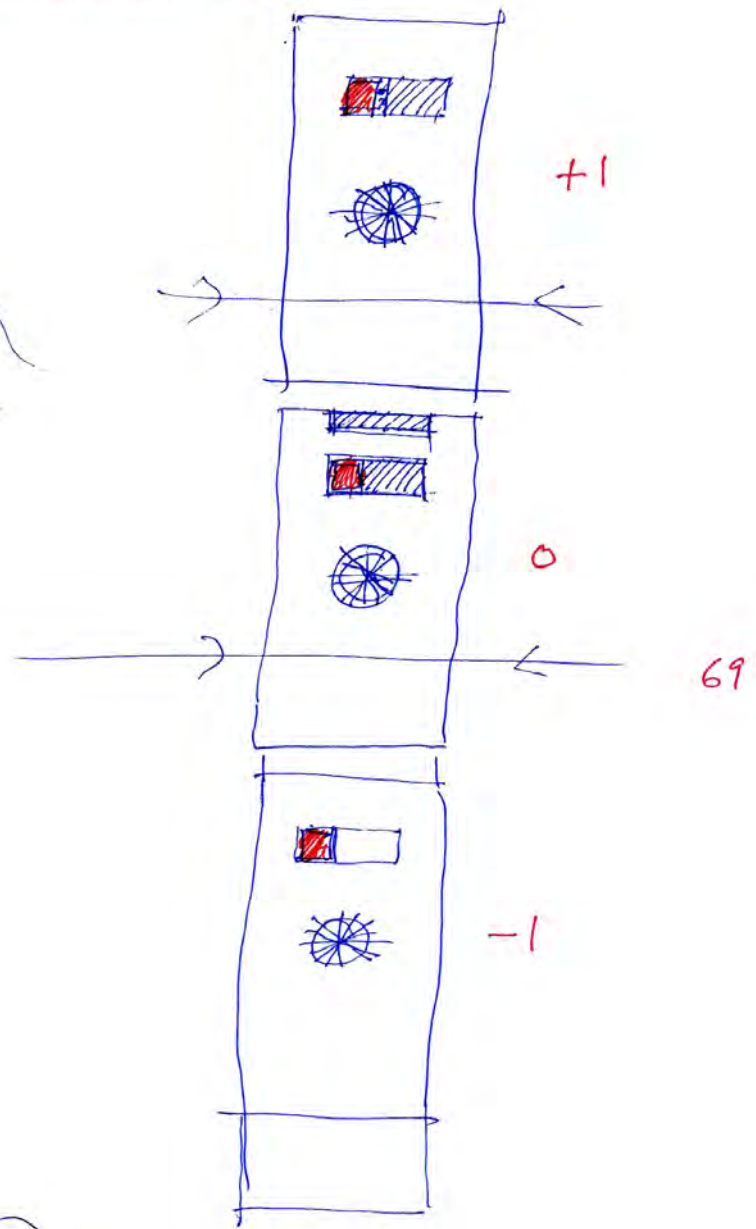
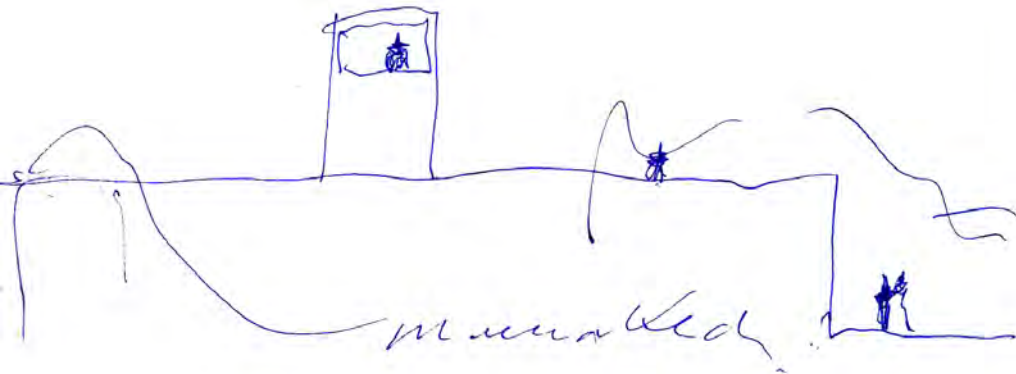
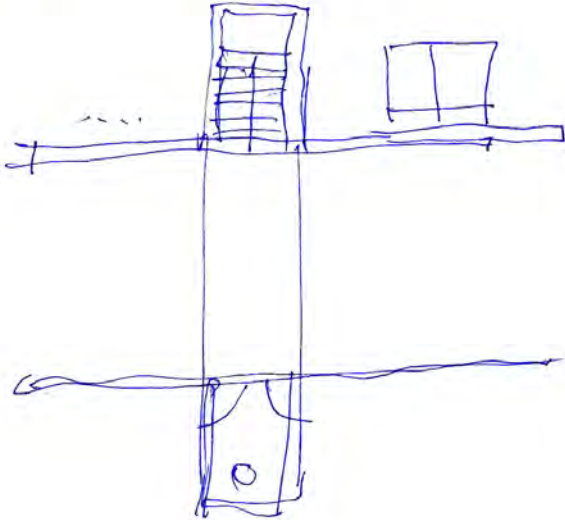
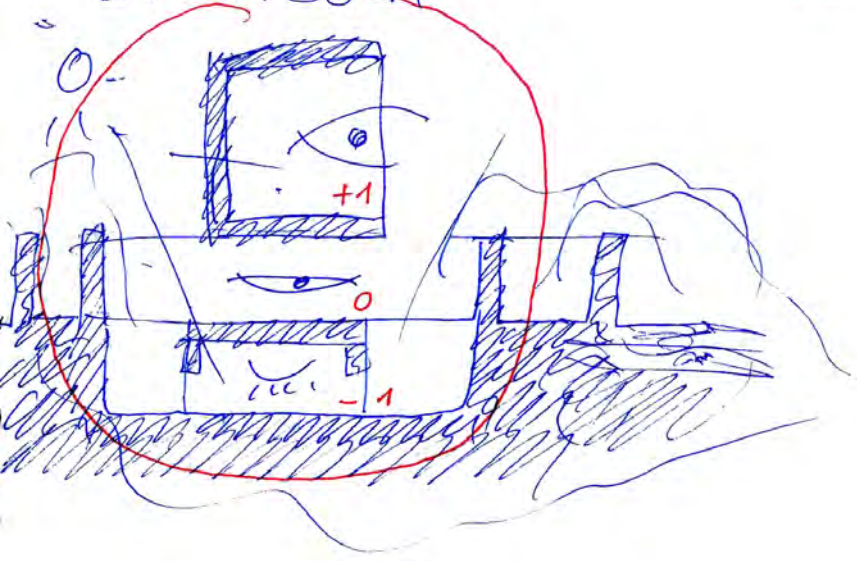


+ PFL
+ PR



ZARAGOZA

12 abril 2008

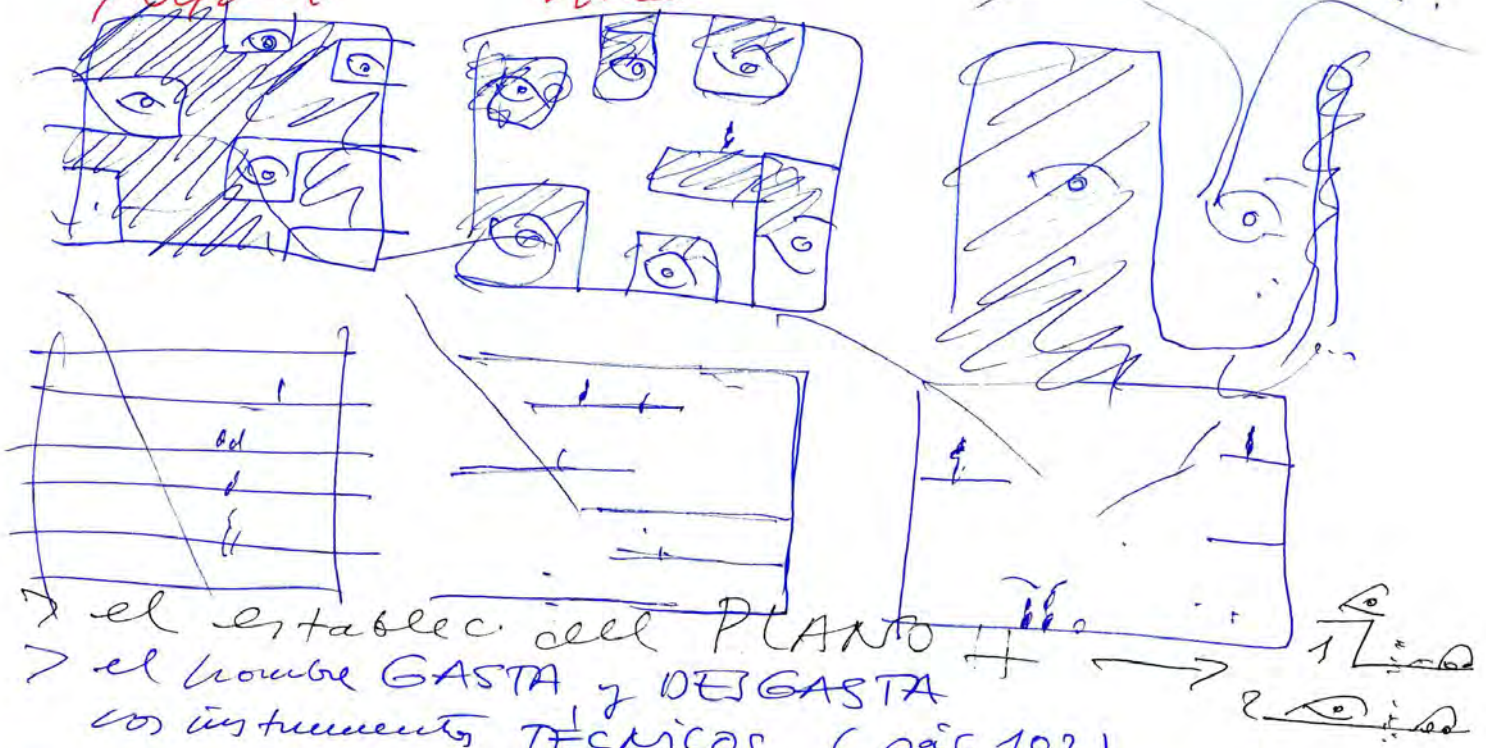


12. abril 2008

CLASE del final de curso

caixa Formu. / museo. exposiciones / aulas cat. / educacion.

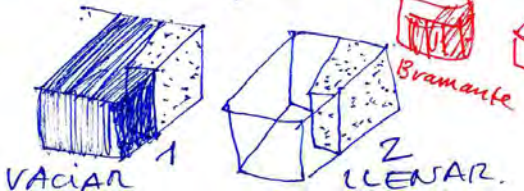
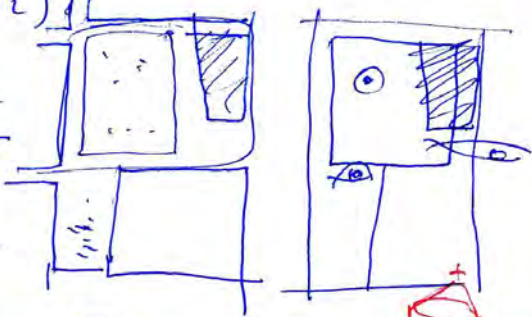
- 1 ^{vaciar.} EXCAVAR _{perforar.}
- 2 ^{llenar} COLOCAR _{situacion.}
- 3 CONTRASTAR



- > el establec. del PLANO
- > el hombre GASTA y DEGASTA con instrumentos TÉCNICOS (pág. 102)
- > el hombre se QUEDA dueñe los objetos ARTÍSTICOS. (pág. 102)

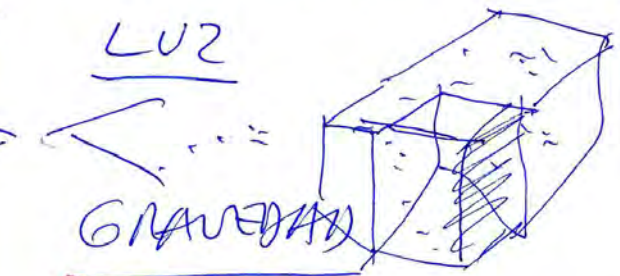
IDEA

en planta
en sección



LUZ

GRAVEDAD



Función - Flexibilidad

lo específico instrumentos
lo universal inst. artístico



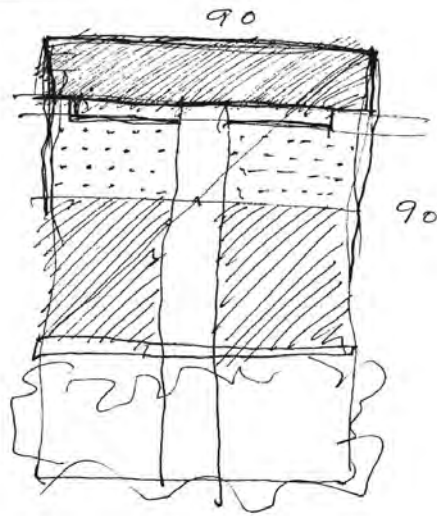
Preparación FINAL del CURSO

ETJAN

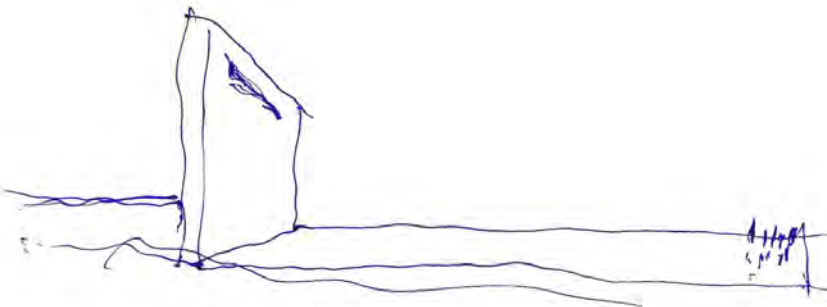
abril	21	22	23
abril	28	29	30
mayo	5	6	7
mayo	12	13	14
mayo	19	20	21
mayo	26	27	28

6 semanas. clases técnicas.
 1 yadió 1. (texto).

- edificiò 18
- patio 6
- Jardín fotovoltaico 11
- picón 45
- faja-muro 1
- Jardín
- aparcamiento 45



Jardín



Grupo de figuras.
 Claret &
 Antonio + Julio Rodríguez
 Chaves. + S. Lora +
 + p. Madueca + Alonso Cano +
 +



LANZAROTE

Salinas de Jambio

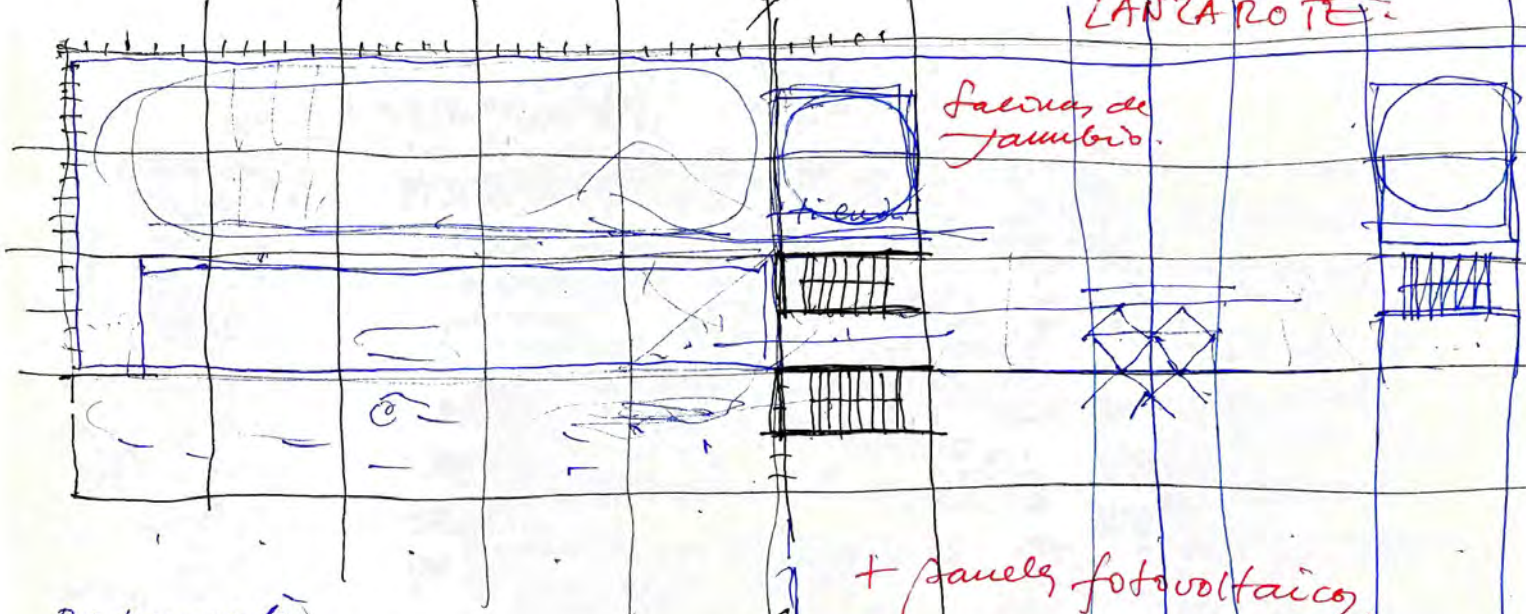
+ paneles fotovoltaicos

73

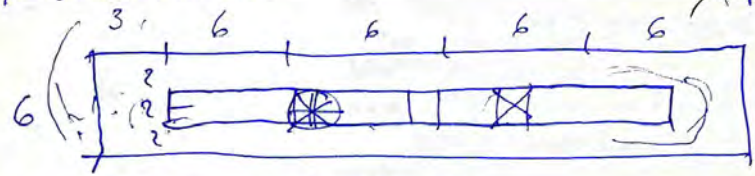
AIR EUROPA
6³⁰ refrigerio

ATRASO

Arquitectura de Lanzarote
Arquitectos 18 de abril
008 n los 18 lo Com

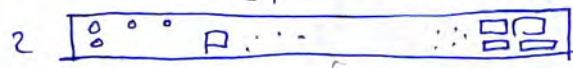


Restaurante



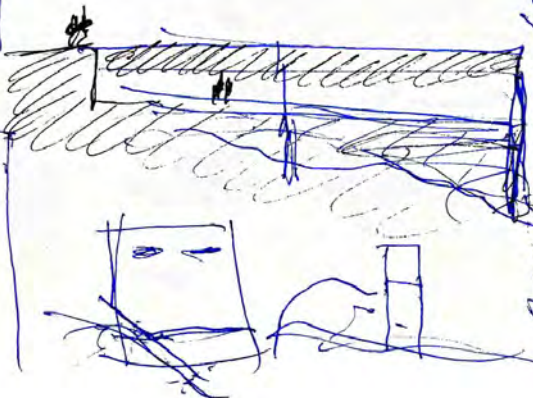
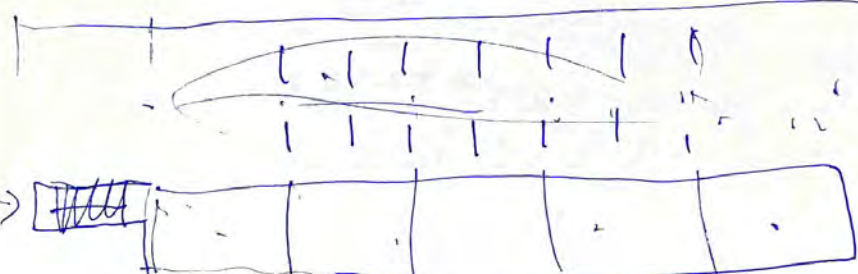
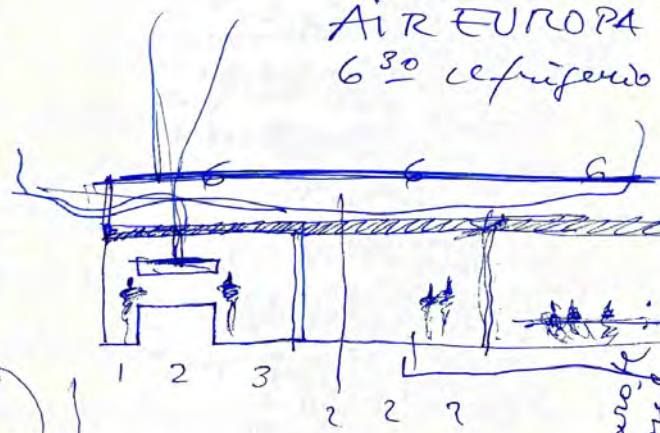
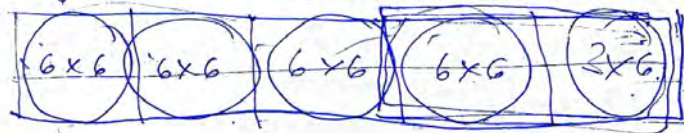
Restaurante + cocina

COINAS

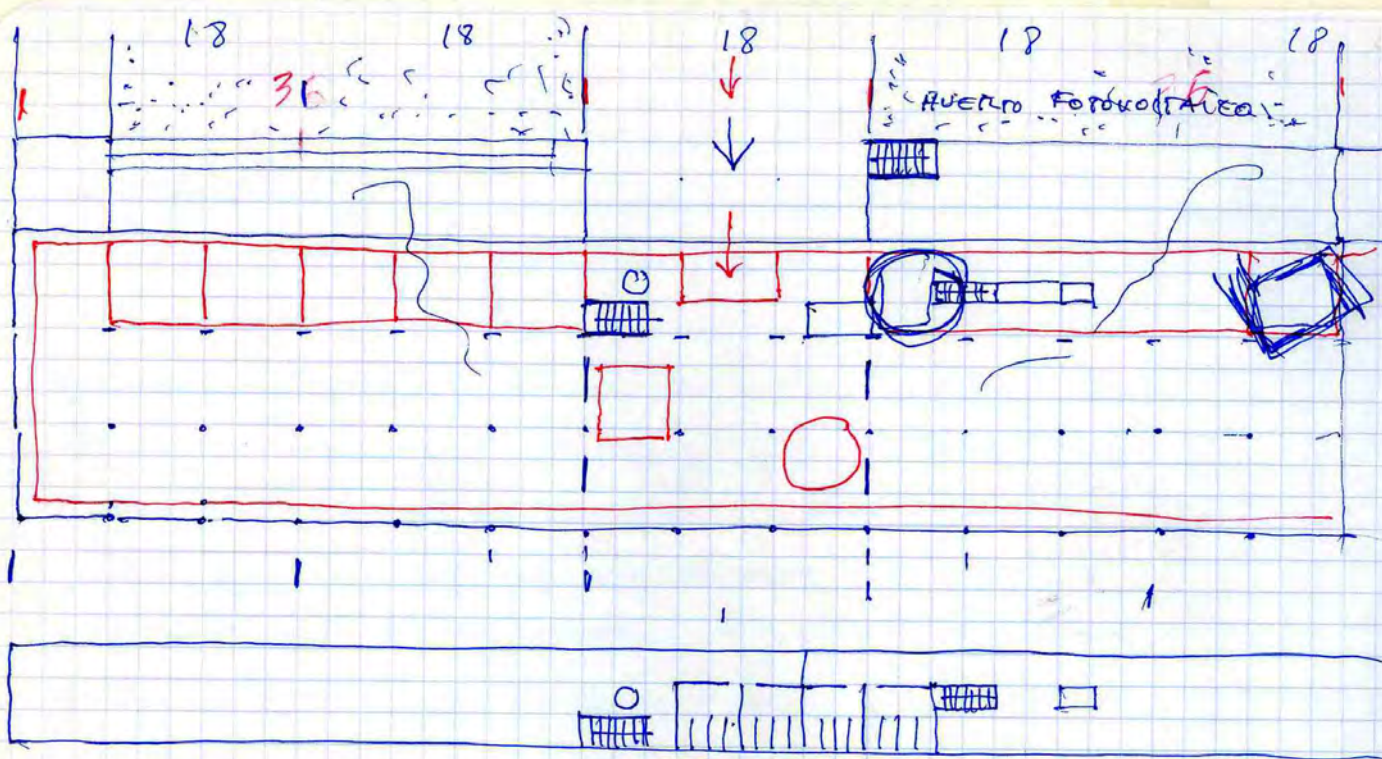


Aulas

AULAS

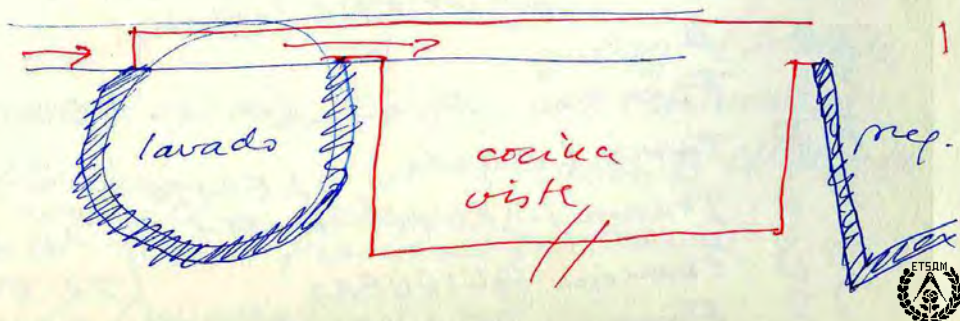


CANZAROTE. 24 abril 2008.



- > vidrio despegado de la estructura. 90 (30+60)
- > posible "reducción". 40 (30+10) o 30+10
- > 1 escalera p/ol + 1 servicio
- > 1 ascensor + 1 plataforma.
- > áreas 2 + vestuario?

24 abril 2008.
con Miguel C.



CASA MOCIVER + TELUOW.

February 19, 2004 (in the plane)
to Venice!

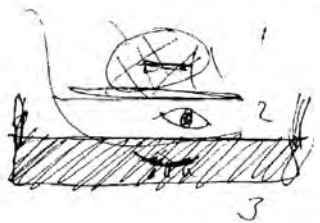
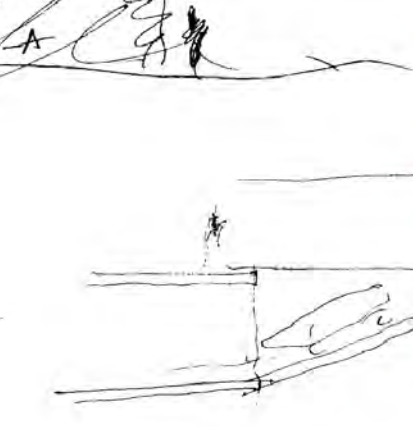
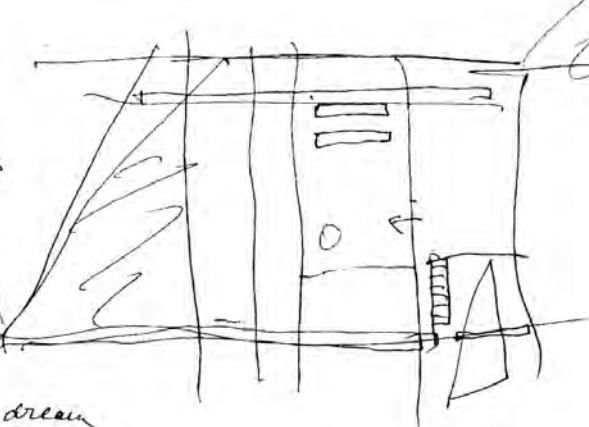
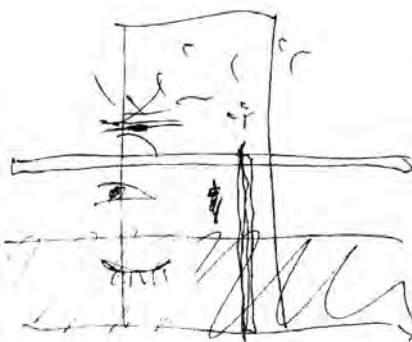
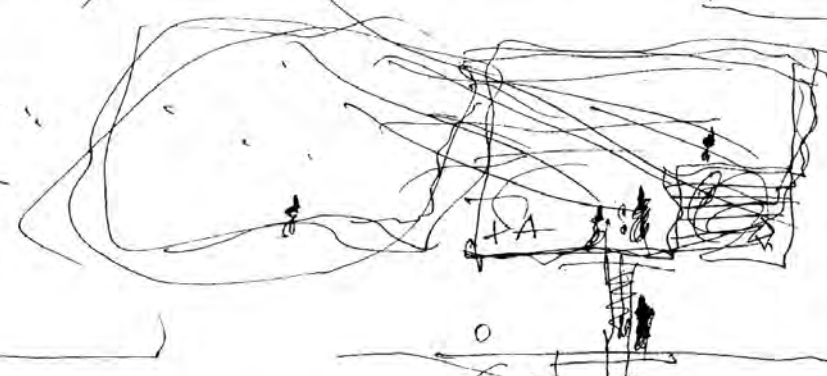
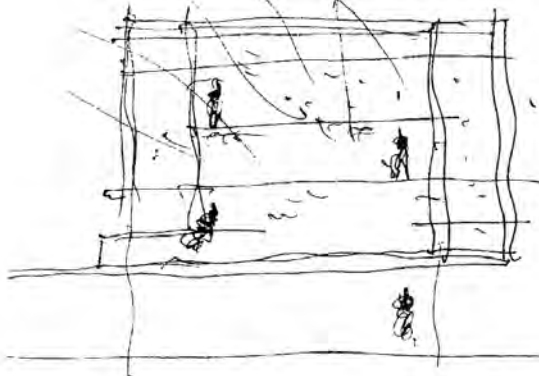
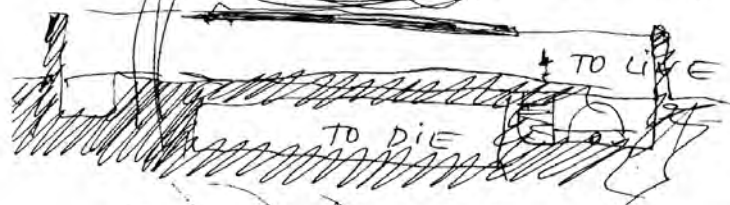


TO DREAM - cloud! TRASLUCID

TO LIVE - air! TRANSPARENT

TO DIE - earth! DARK.

Libros con en mecanismo de Biblioteca	del COADP
nada	
tierra	



to dream
to live
to die

Le lucieron a los ojos "Escandalo" por la exposición del COADP
de la Fundación COADP de la calle PINTORRE
cuadernos
los edificios de estos ojos están en sus congresos de los fallos / Escandalo



LECTURE (HAMINUDE)

IDEA CONSTRUÍDA . las ideas permanecen

SARAHACCO PENSAR CON LAS MANOS

NEWTON LA GRAVEDAD que CONSTRUYE el ESPACIO (la estructura.

PANTEON LA LUZ que CONSTRUYE el TIEMPO (material líquido-fracturto)

ORTEGA LA PERMANENCIA en el TIEMPO (Ortega Darmstadt.)
la MEMORIA. (se desgastan te gastan.)

Como los PRINCIPIA de NEWTON.

MARIAS Saber, saber enseñar, querer enseñar

Los TASCEBODENA unum, verum, bonum. pulchrum

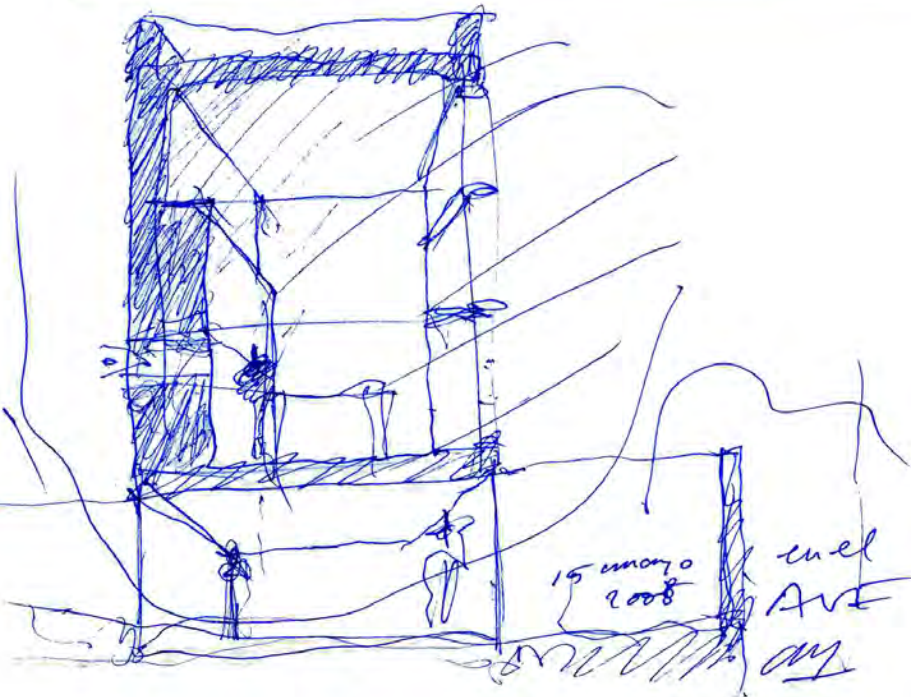
VITVUBIO utitita, firmita, cecuta,

(levitar. imágenes.)

IN PRAISE OF IMPERFECTION.

S. AGUSTÍN el HORTENSIVS de CICERÓN.

(anheló una SABIDURÍA INCORRUPTIBLE!)



15 mayo
2008

en el
AVE

Calle Moliner en Zamora




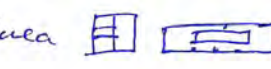

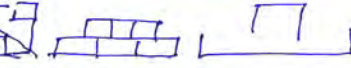




CARBONE.

LIBRO PURINI, 4a!
(becarias) REDIBUJAR!


- 1 > GASPAR - GUERRERO
- 2 > DE BLAS - OLIVICKSPANU - RUFO
- 3 > TUAEGANO - ~~PASUAL~~ ASENCIO
 - > texto Camerón + ON TYPOLOGY
 - > si Sketches. (verlo)
 - > buscar texto UNA CASA COMEME
 - > TO QUOTE Frampton/Sus./Domine
 - > ONTYPE (¿Nyckwert?)
 - > Bibliografía.
 - > WWW - Sketches!!!
 - > poner WEBS
 - > poner +

CON MEDIDAS

forças 940 EN 5 junio 2008.
el Aeropuerto de Frankfurt
puerta B11. Salgo a la 11¹⁵ - 11⁵⁰

- > plantas 
 - > manchas 
 - > plantas a línea 
 - > secciones, manchas 
 - > secciones a línea 
 - > axonometría opaca 
 - > axonometría transparente 
 - > sketches 
- / > cada casa. TODO JUNTO. /

public ETSAM. 08

portada 

- texto AM. TODOS
- (con bibliografía.)
- WEB.
- con DVD (Daniel)

- con texto de J. Luis de Chiquel
- con texto **Cala Horta**
- con algo de Carvajal.
- con algo de Aigü Matery.
- hablar con Raül.
- lista de alumnos. (¿con nota?)
- Bibliografía (actualizarla).



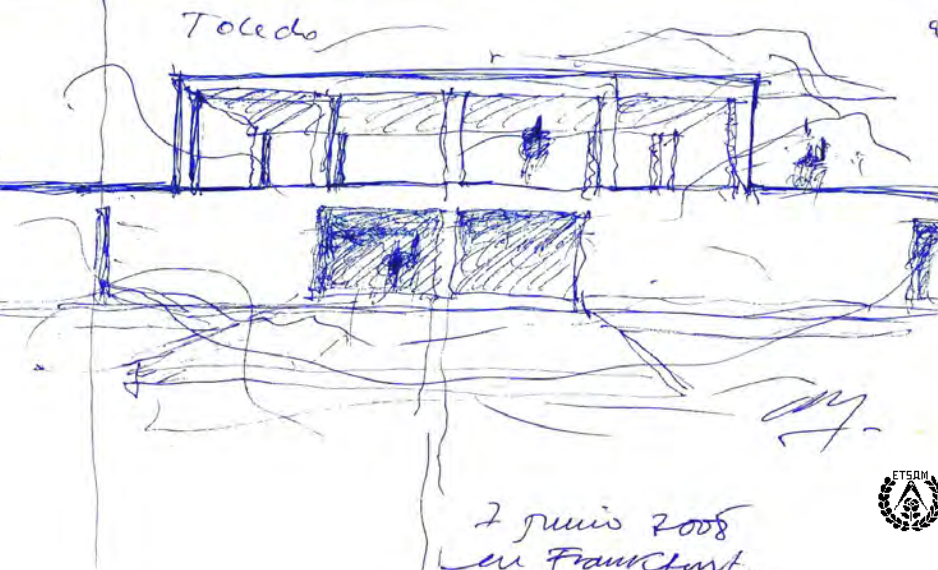
- poner WEBS. !
- poner LINKS.
- la conexión DPA....

Sketches!

8 imágenes AND MA

- SE. Trajano Velázquez.
- GR. D. de Baza. S. Llorca A. Cano.
- CO. Mainardi.
- CA. Sarcófago. Columela. Elio. Falla.
- MA. Picasso.
- HU. Colón.
- JA. Olivio. - Vandellera.
- AL. indalo.

ALEGORÍAS.



7 junio 2008
en Frankfurt.



IMAGES

KEY images

(portada de libros / carteles /
portada de revistas / tarjetas /

VER PORTADA

▷ ver papeletos CoAm
con 1 foto x proyecto!
(le costar / ordenar)

① S. FERMIN



DENT COAD.

② GASPAR



? HAIDON

③ INCA



SKIRA

④ INCA



TASCHEN

⑤ TUR



COAM

⑥ CAJAG



TF

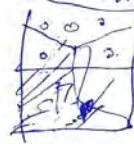
⑦ DE BLAS



⑧ OLKICK



⑨ BENETTO



⑩ BUENAVISTA



A+U?

⑪ TUR



x AINA

⑫ ASENCO



⑬ FENE



⑭ JULL



⑮ GASPAR



MERIA

⑯ CAJAG



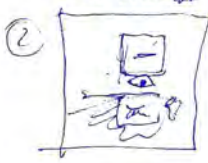
ANUARIO AV

faltan SM
DBJC

GASPAR



ZARAGOZA



CAJAG. ASENCO



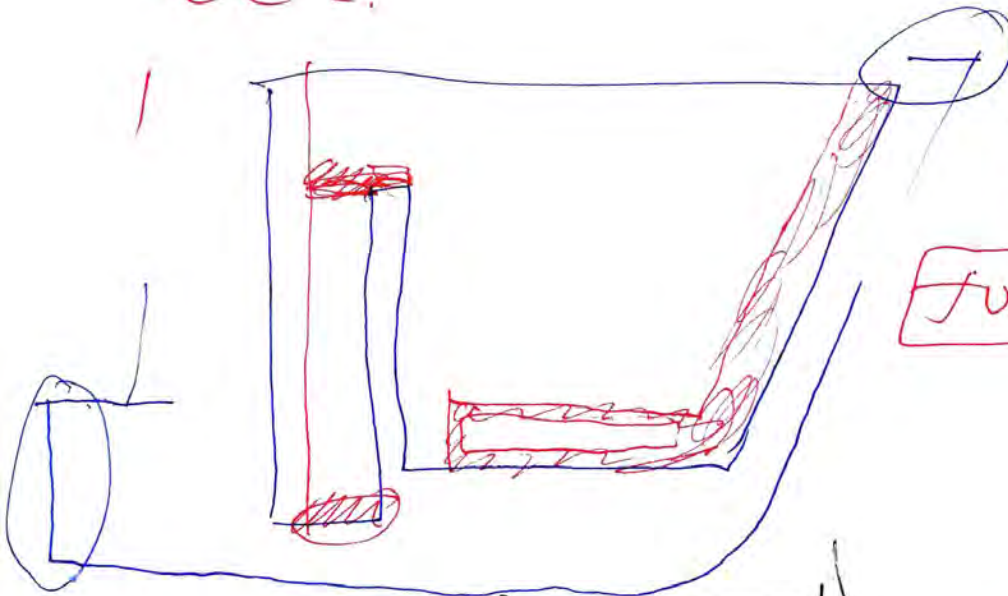
CASA VIVA

faltan

Pamy tone G. del VALLE
Vitoria FORMIGLIA
Jelamona ALGERIA
O'kueh. G. MARCOS
Toedey PINO
V. de Odon DBJC.
J. S. Rey. G.
SM

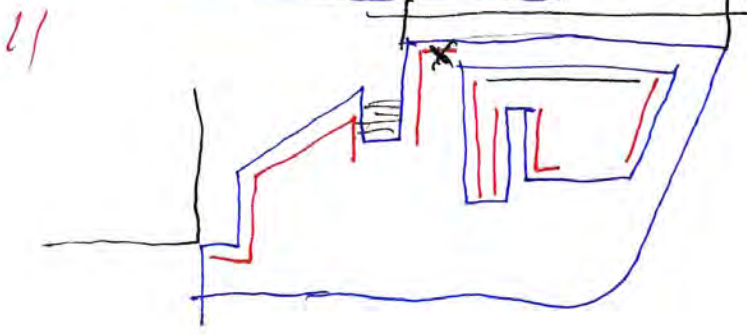
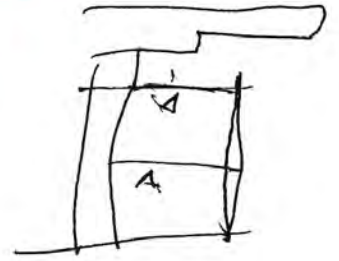


EC 2.



despues del
cuadro blanco

JUNTAS



x ver barandilla
con nudo

III ver techo del patio → perfecto

IV iluminación del suelo

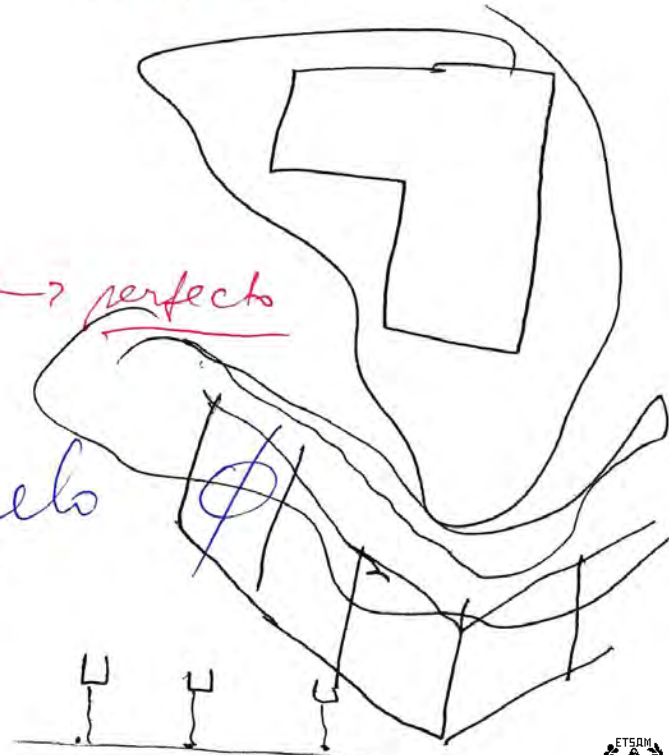
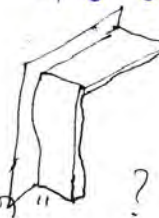
→ volver a ver barandilla

→ volver a ver Liena Elvira.

→ ¿cómo son los "bolsos blancos" ?

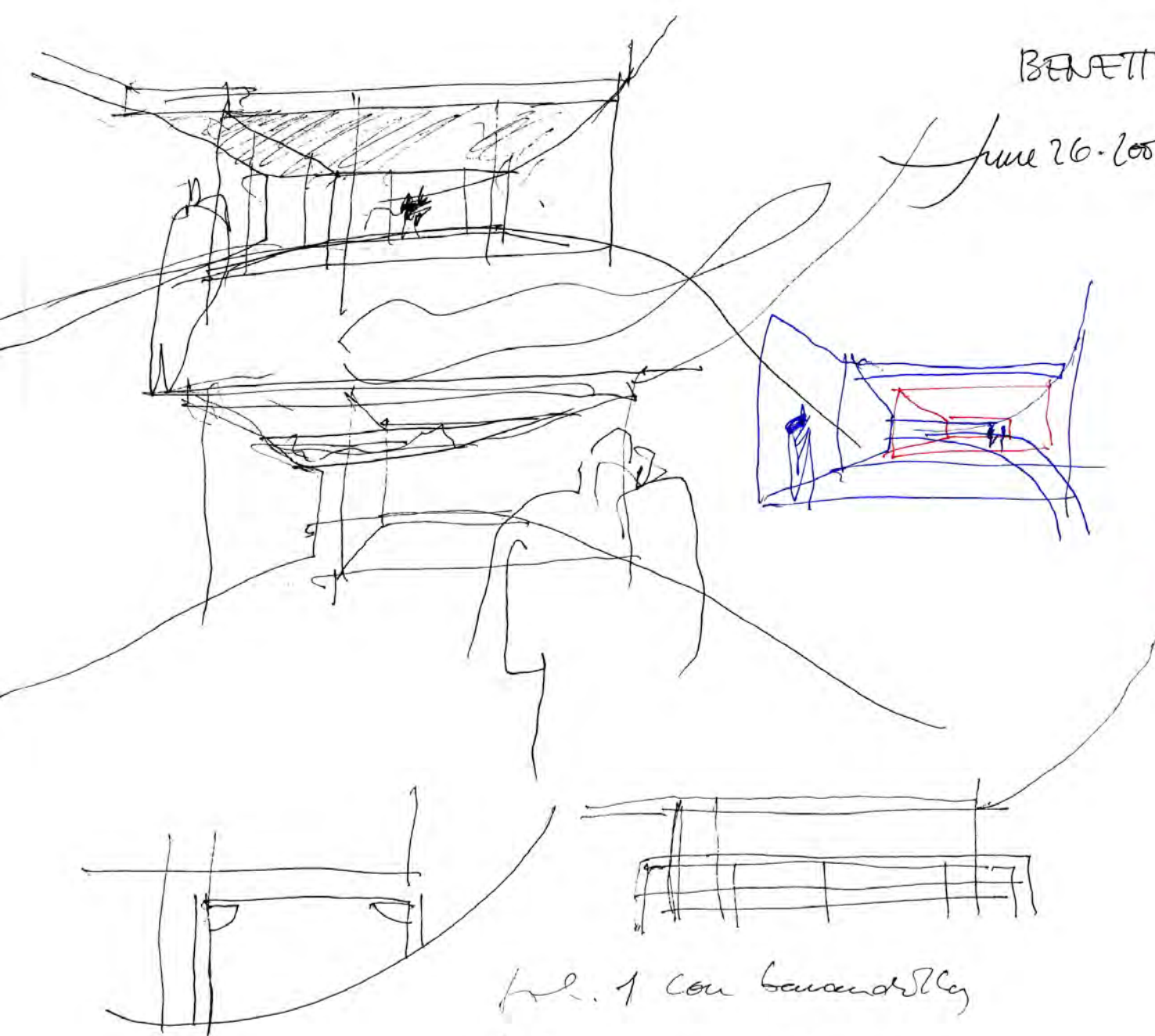
→ detalles de bordes del cenagón.

→ ver hasta dónde la piedra ostionera (¡mabel Caballero!)



BENNETTON

June 26. 1907



99

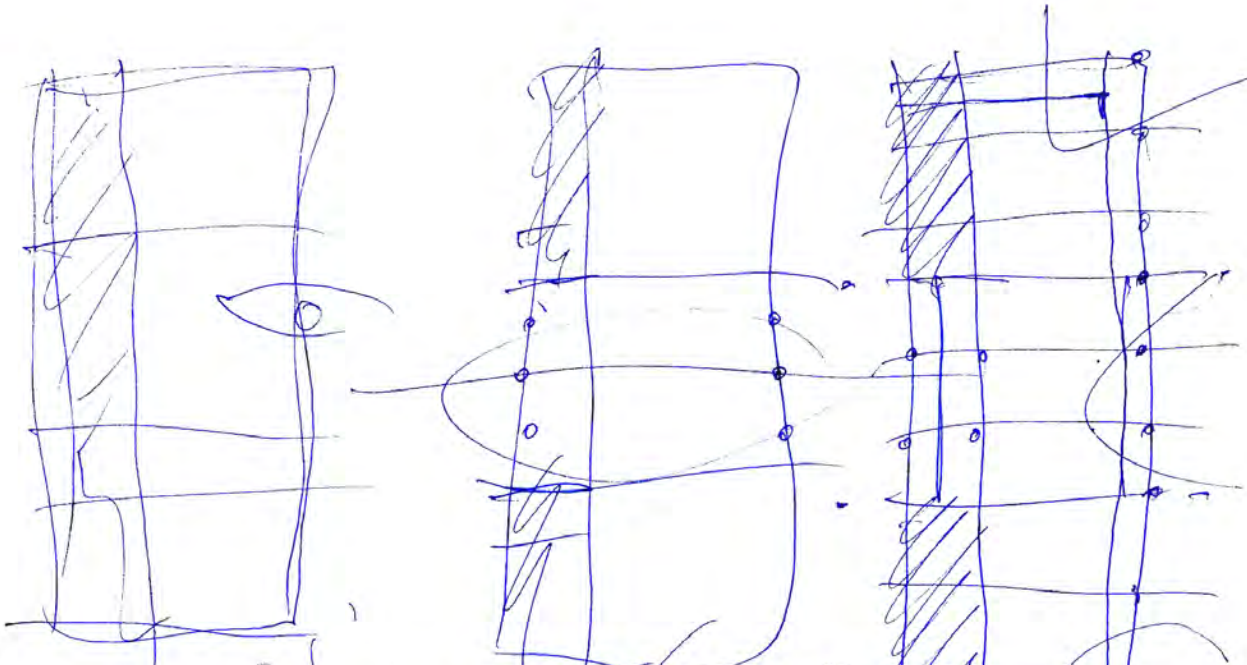
fol. 1 con baranda y ley

fol 2 con despiece.

el castillo de
San Sebastián es "
la parte de la base de piedra "
de San Juan.

Ry.

SKOVRÁ



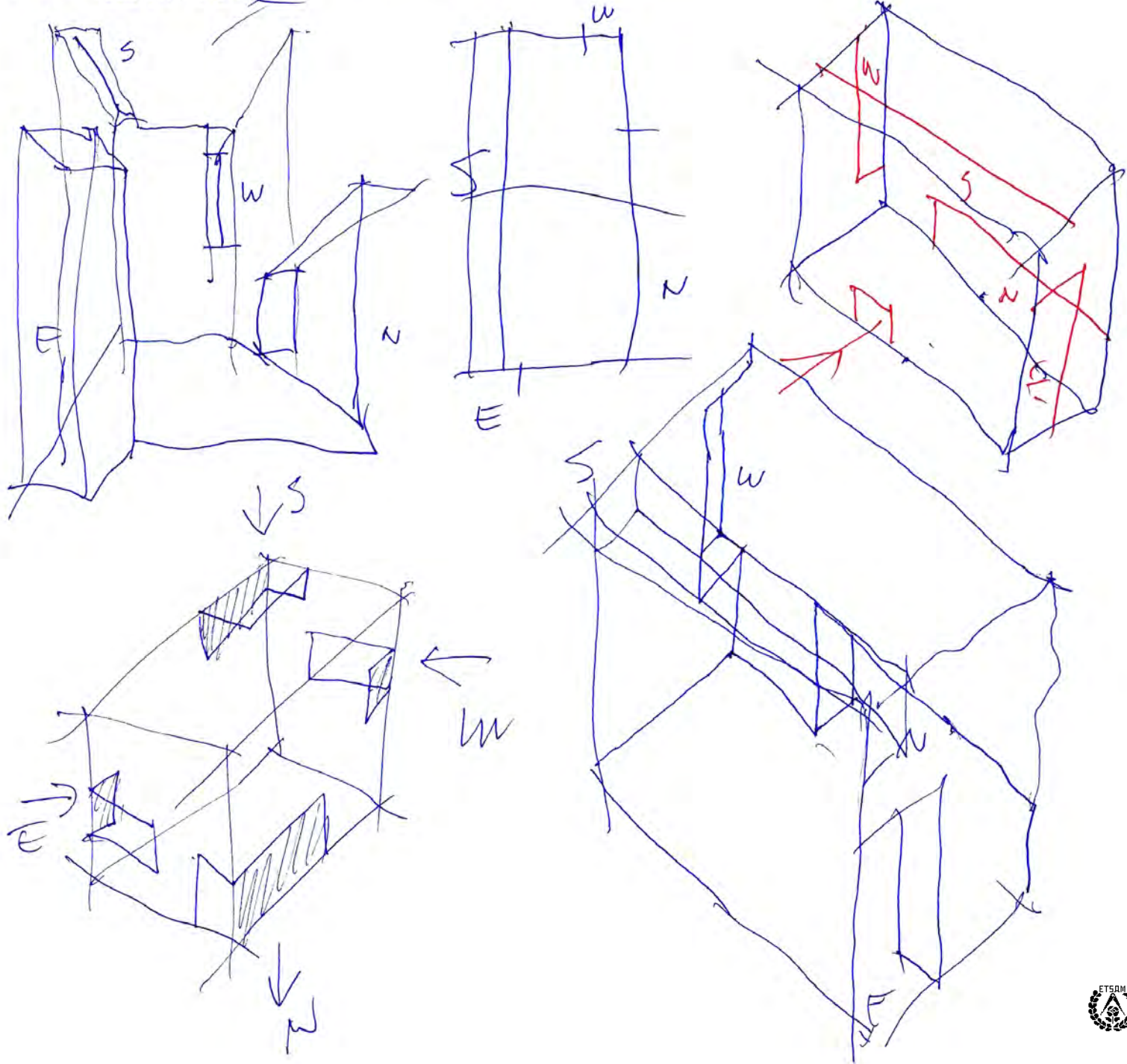
3 30 50



1 • tarjeta oro - RENTE - ~~✗~~
2 • inscripción a SQUIRE ~~✗~~

3 • FGUPM. E para publicación ETSAM

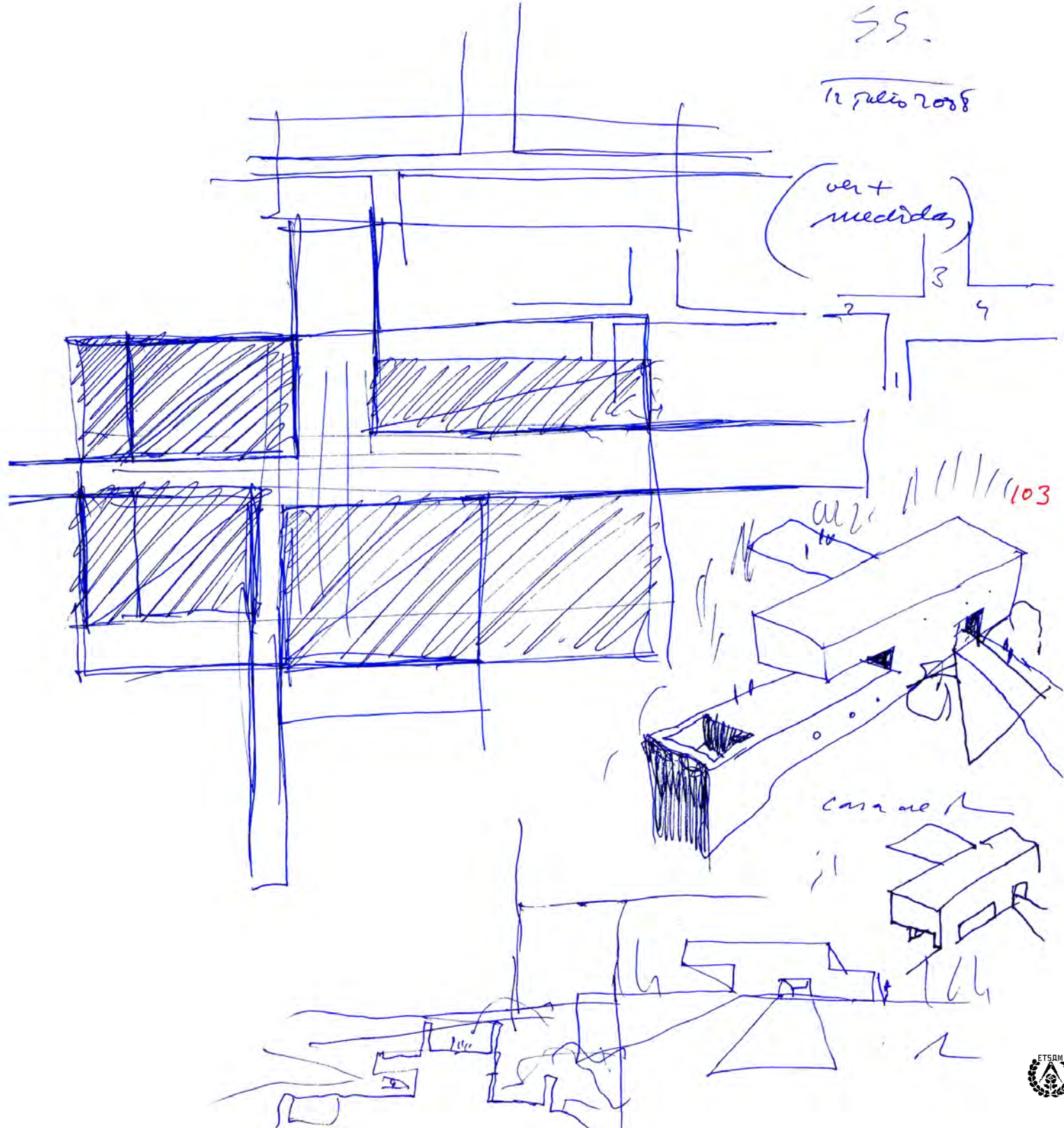
4 • EDITORIAL



SS.

12 julio 2008

(ver + medidas)

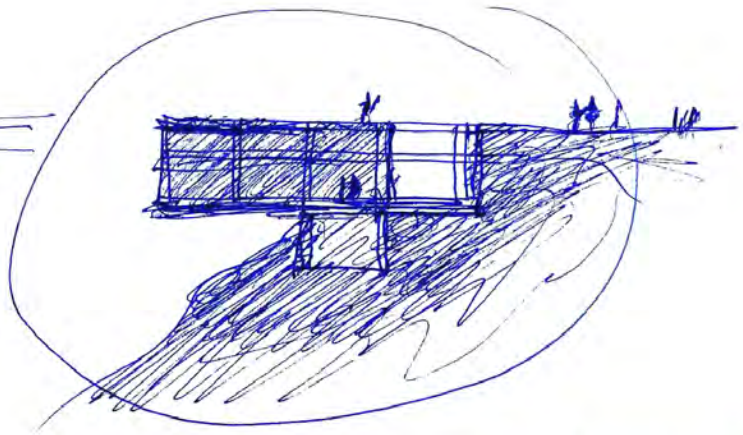
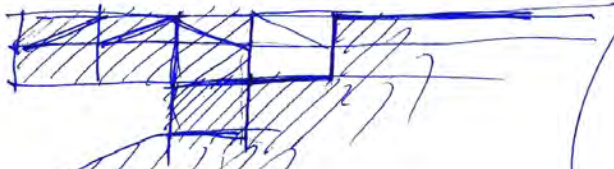


2 3 4

103

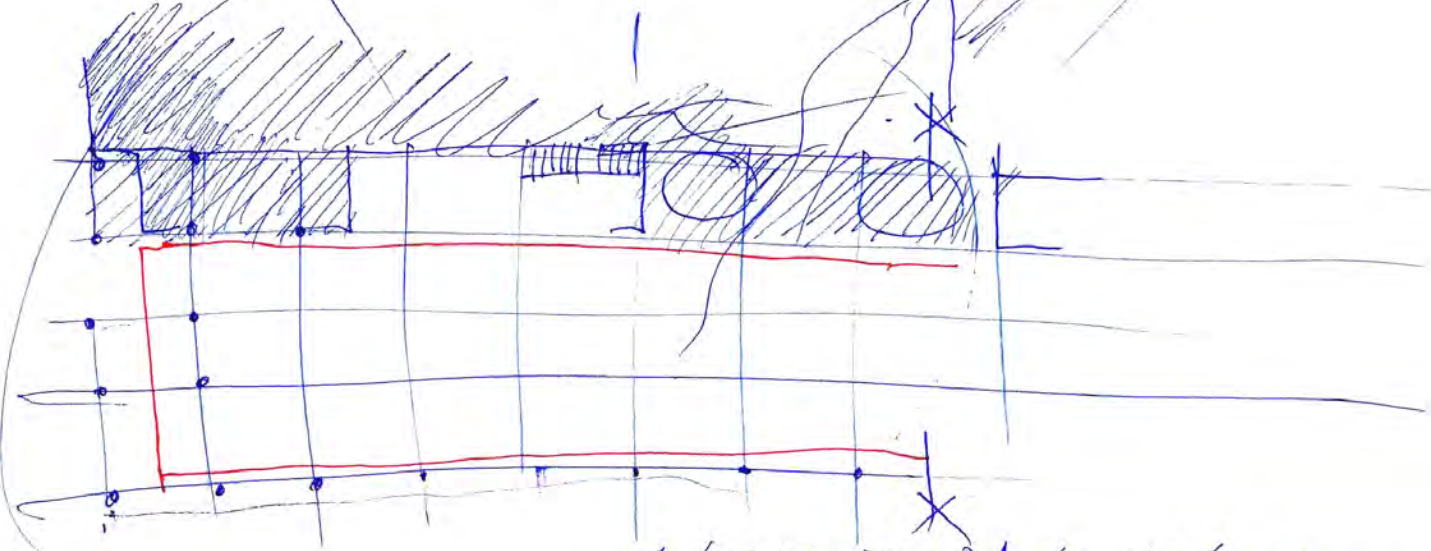
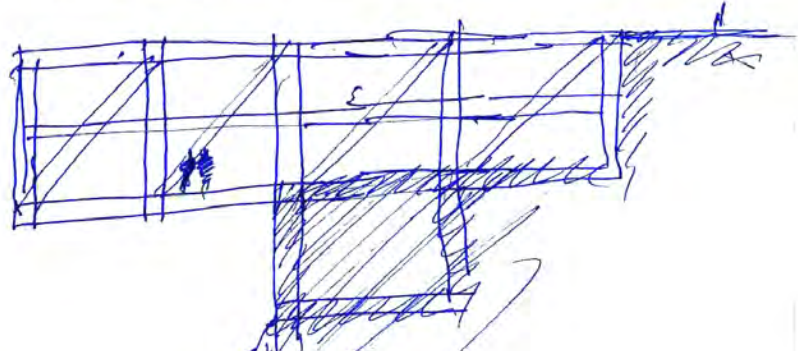
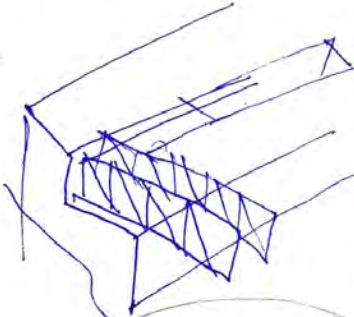
Casa de R

L2.



23 julio 2008

15
18

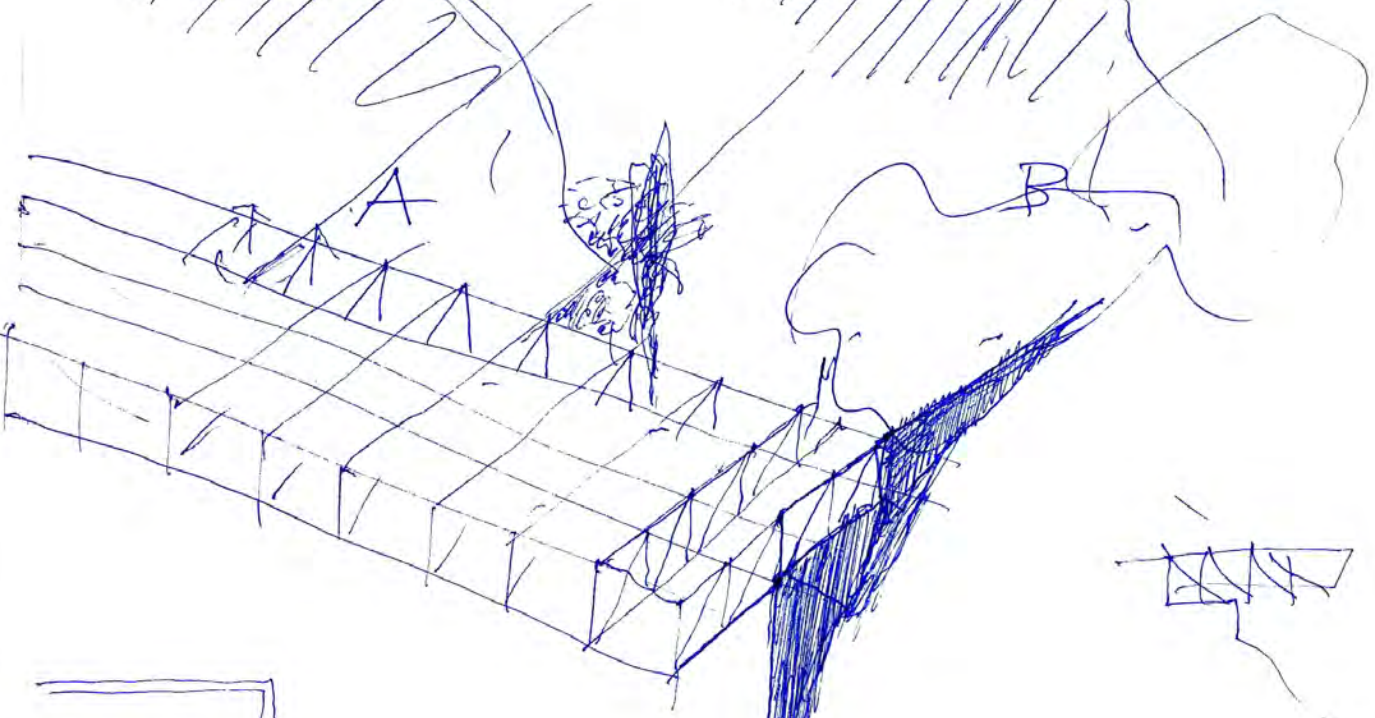
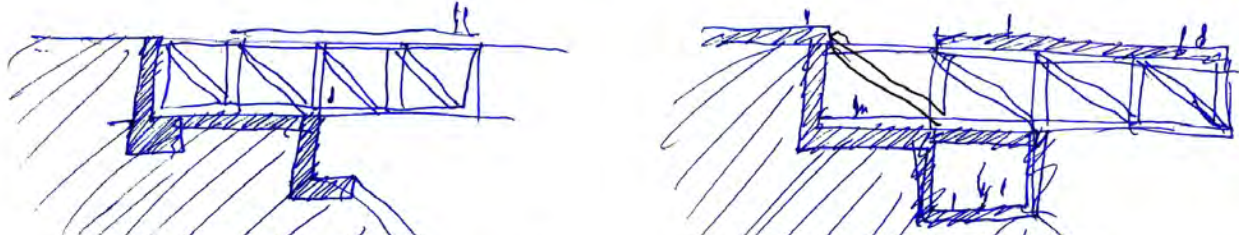


1) sobre TODA la estructura.
2) se retranquea el vidrio
3) de debajo

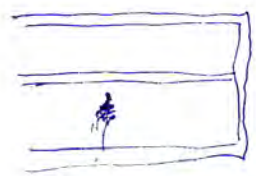
el viernes a las 10 EC 12
12 MN

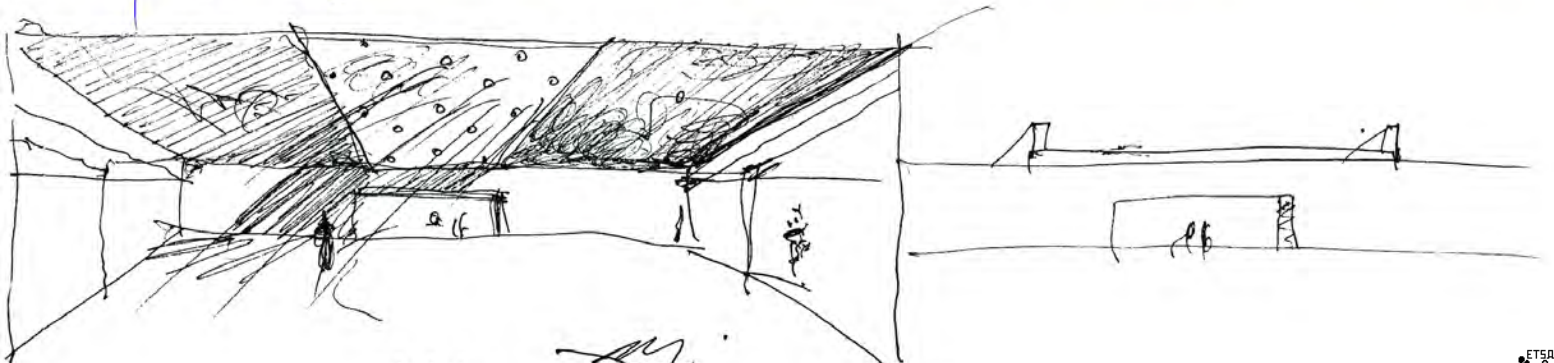
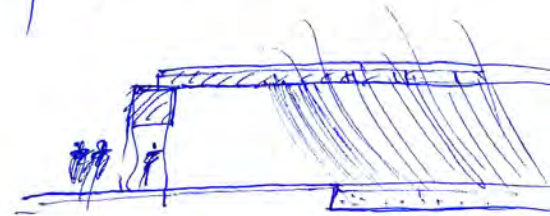
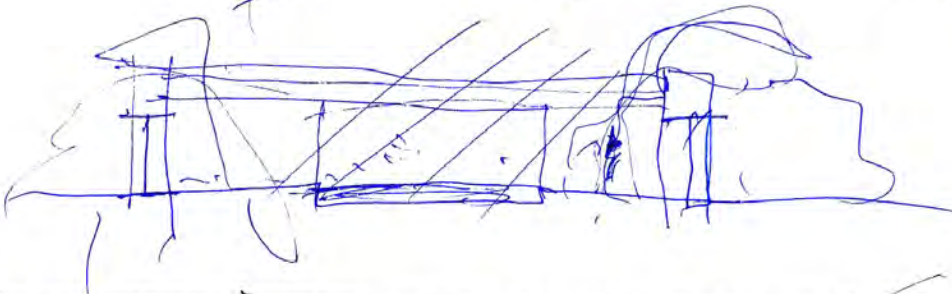
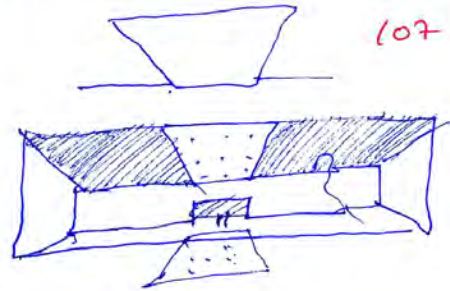
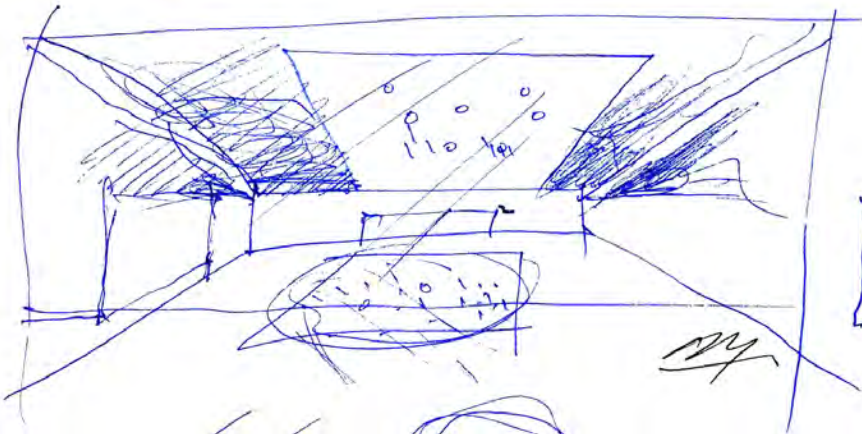
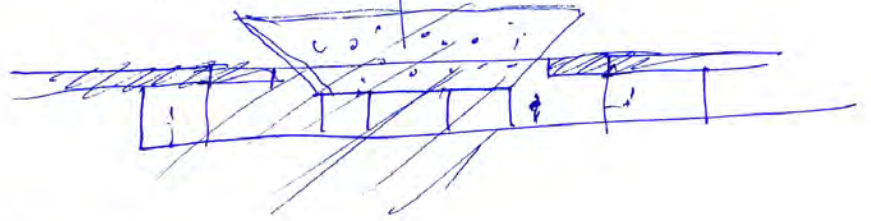
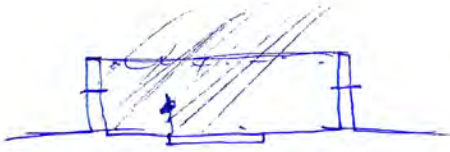
CADIZ 23 julio 2000

SALINAS de SANUBIO



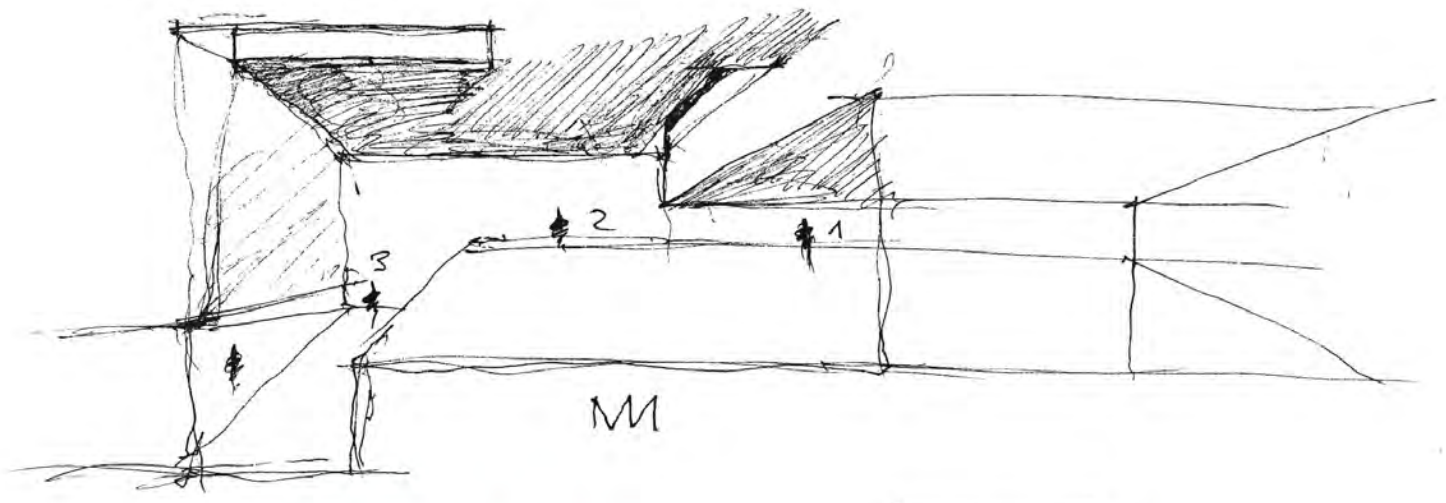
105





MM

July 25-2008

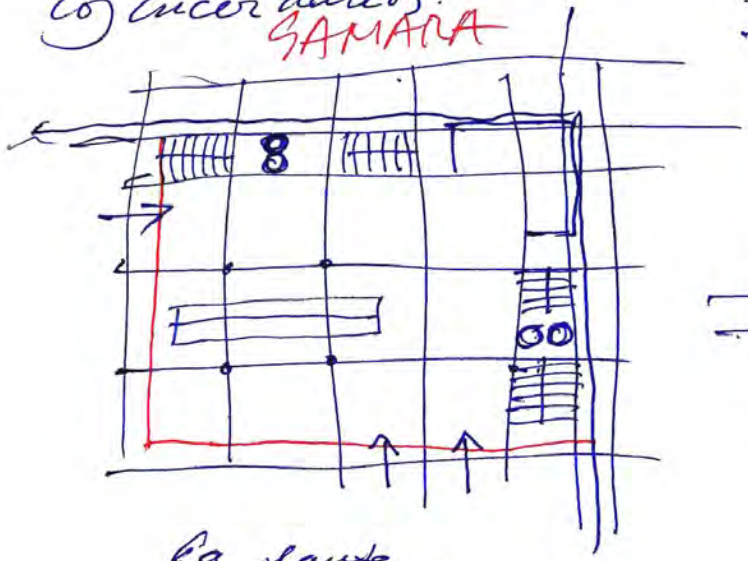


MM

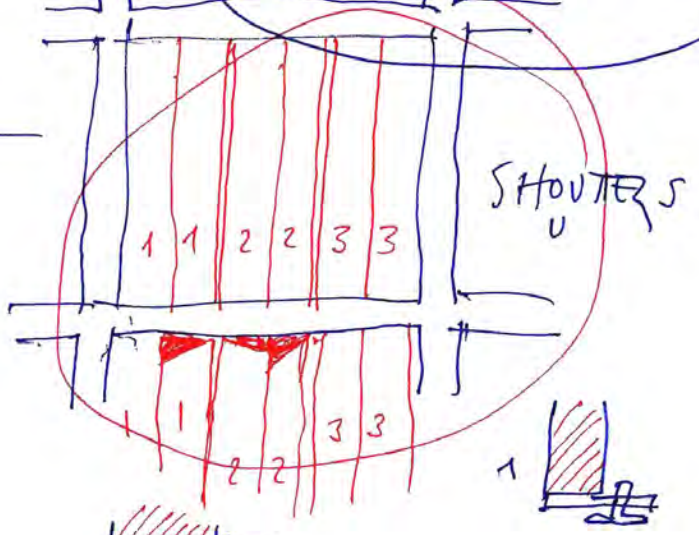
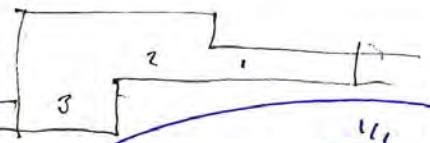
MONTENMEDIO

El espacio de la sala grande de exposiciones está controlado de luz y de espacio. Hay que "afinar" lo sucesivo.

GAMARA



La planta está resuelta desde hace mucho tiempo y sigue estando muy fide. Consultar con de Zener Hou / 28. julio 2008.

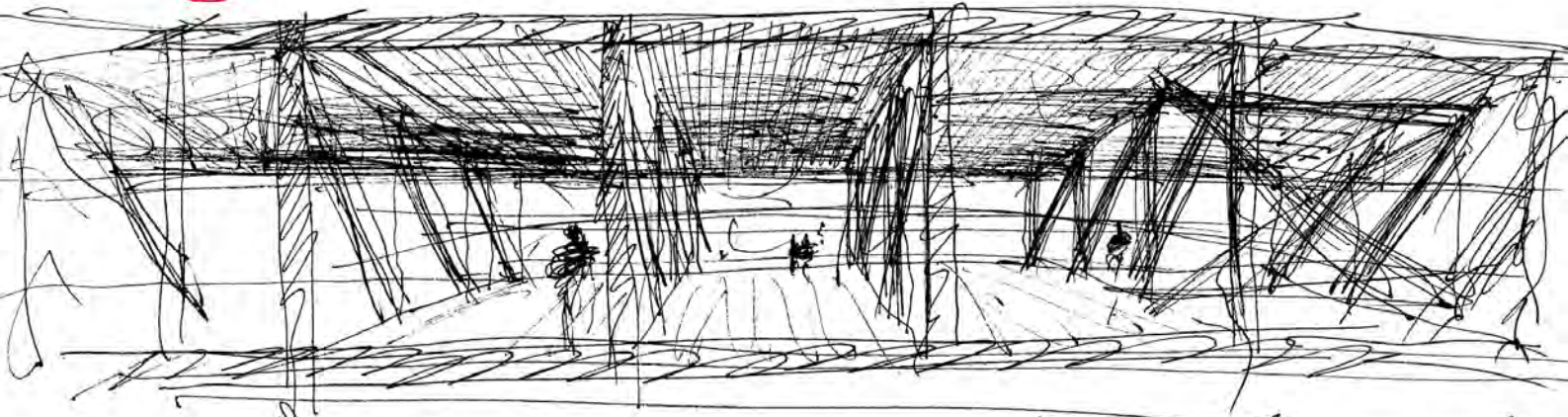


Hemos hecho un estudio muy bueno sobre las fotos que hicimos en el último viaje.

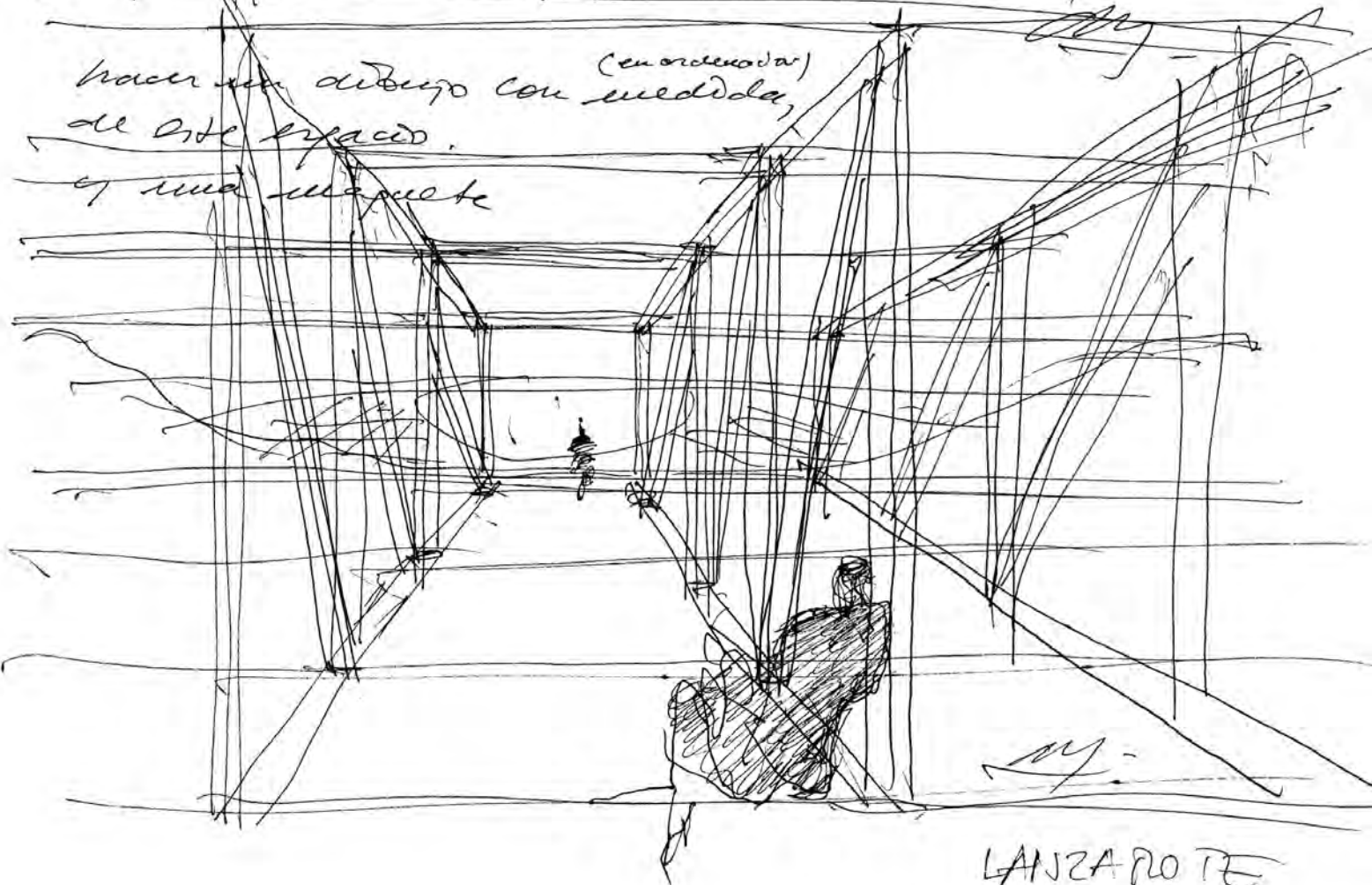
PUSH



12

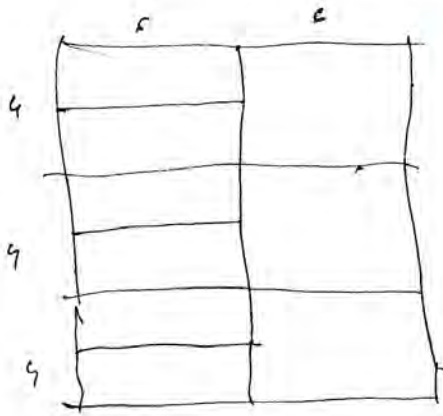


hacer un dibujo con ^(en ordenada) medida,
de este espacio.
y una maqueta

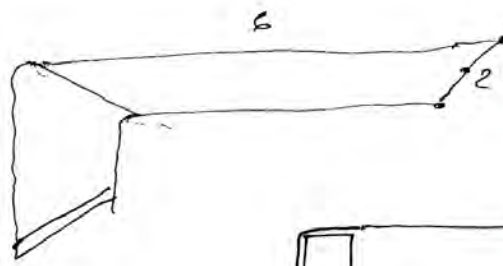


LANZAROTE
(centro de G)
Estructura
29 Julio 2008





MA



MOULINER HOUSE

(verbo con machos)
 NO maqueta
 si' seuden
 sobre la foto

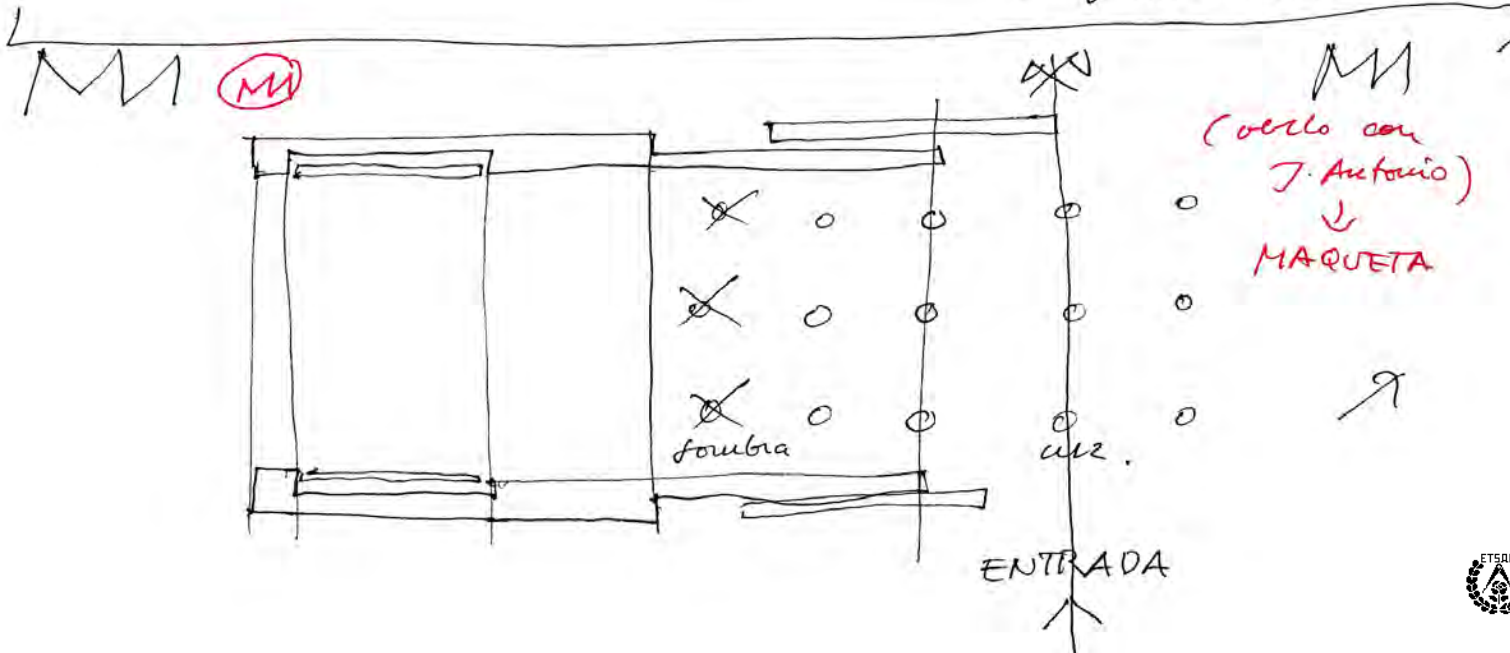
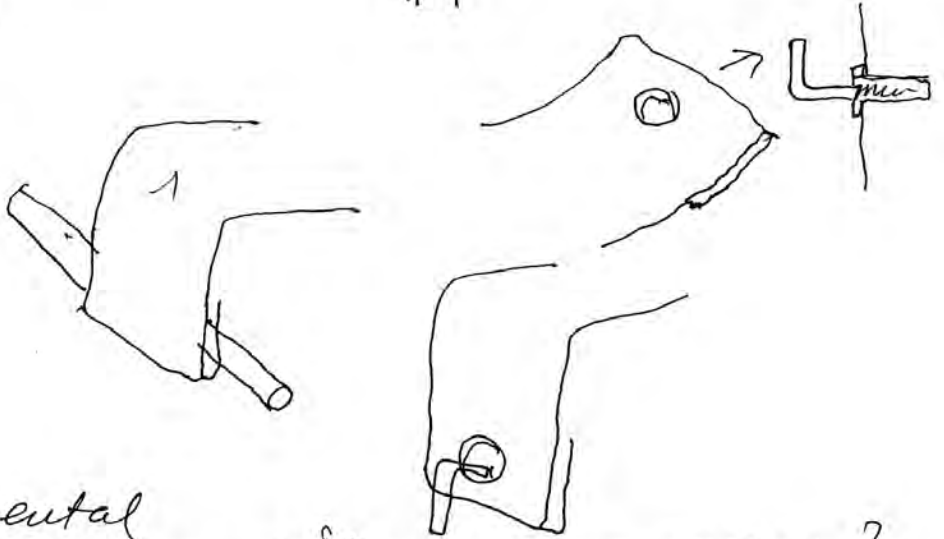


CASA
 MOULINER

puede de
 TOLDO
 blanco
 ferro

barato / elemental

con cuero blanco de jabana de TERGAL?
 o' similar.



(verbo con
 J. Antonio)
 ↓
 MAQUETA

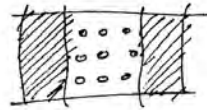
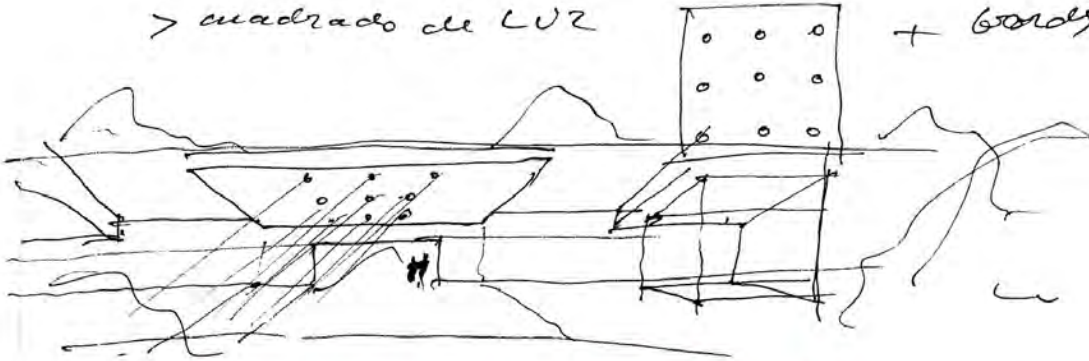
ENTRADA



> cuadrado de LVZ

+ bordes de foudra

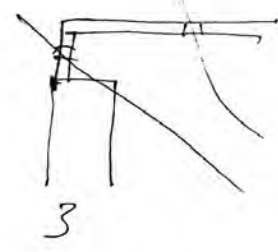
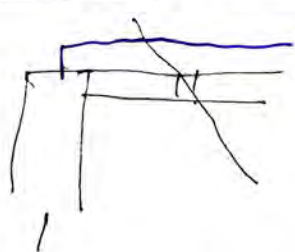
MM



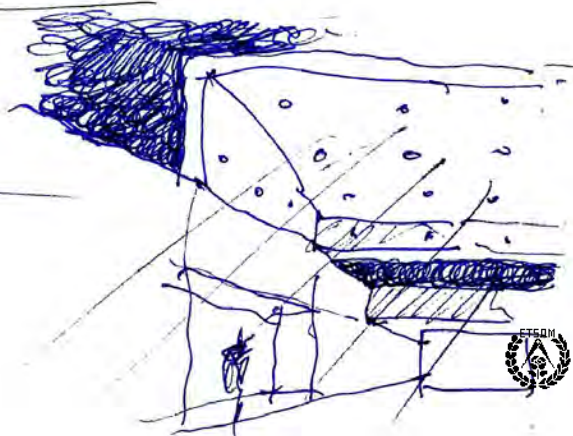
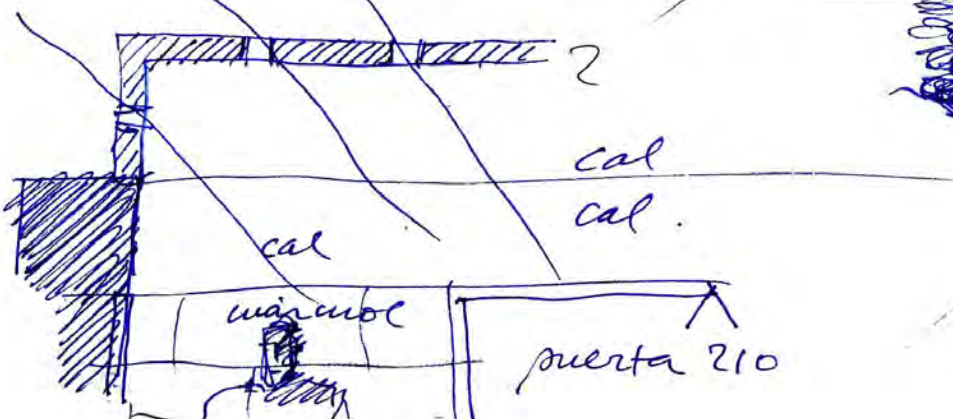
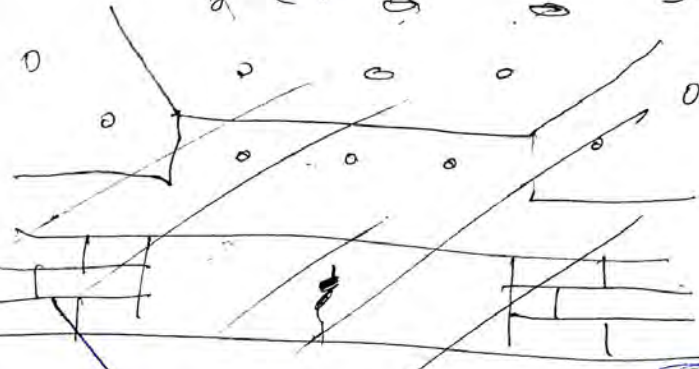
1) bajar los techos laterales

2) adelgazar la lámina principal

¿translúcida?
→ opaca!



115



Este dibujo preciso, que, ^{se} ~~es~~ como meter el bisturí
 diseccionando anatómicamente el proyecto, ~~tiene~~ ^{puede} ahora
 hacerse con el AUTOCAD, con una precisión inusitada.
 Resulta curioso usar ahora este instrumento actual
 (¿cuánto tardará en ser superado?) sobre unos dibujos que
 se hicieron en su día con un ROTOR 56 0'1. pensando
 entonces que sería, no sólo preciso sino muy preciso.

Y vuelve a nuestra cabeza y a nuestro corazón,
 la concepción profunda de cuáles son los temas
 centrales de la creación arquitectónica: no tanto
 las formas brillantes, pasajeras, cuanto las formas
 más, profundas, ~~de~~ capaces de sentir al tiempo,
 el permanecer.

CARBONE



TURÉGANO
ARGEL
ASENCIO

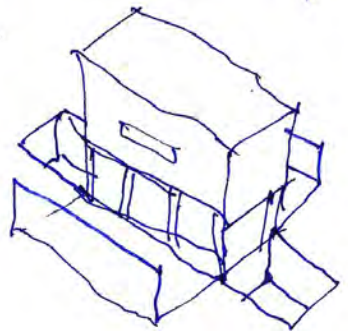
TRENT
PILLO



DE BLAS
OLWICK SPANU
RUFINO

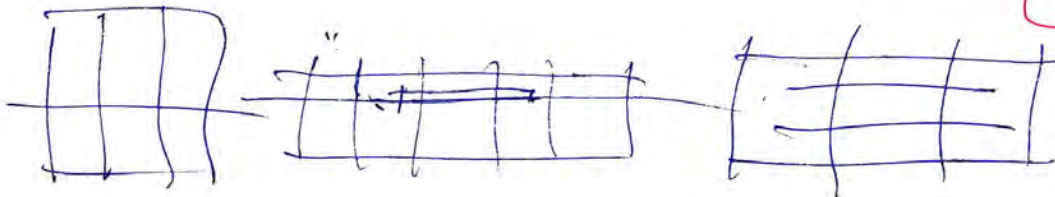


GASPAR
GUERREIRO



MOLINER

[Provecha
medida]



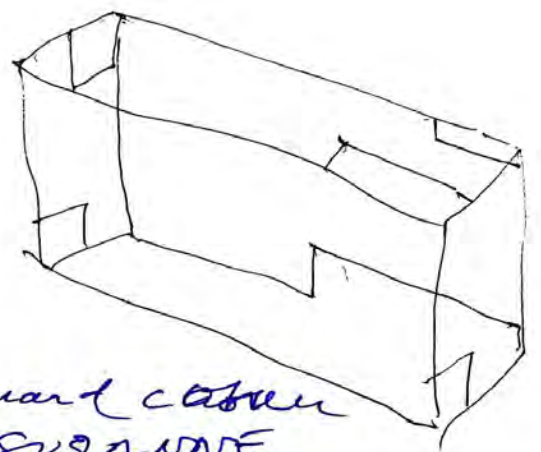
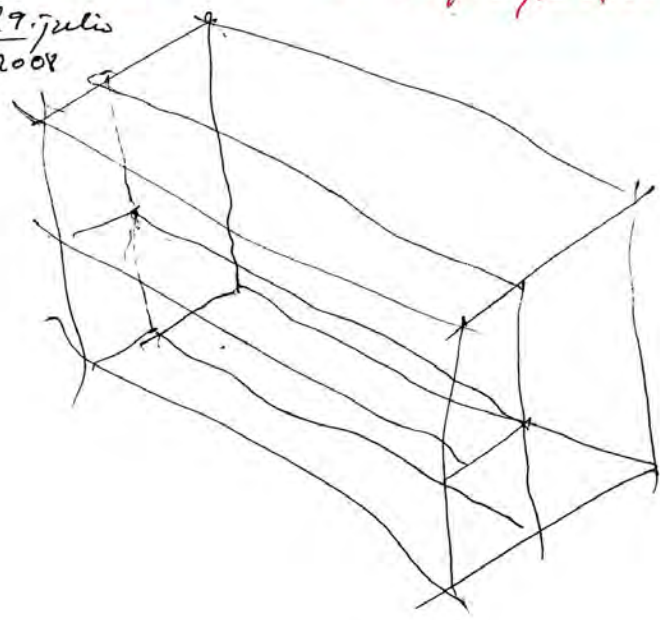
en Cádiz.

July 28. 2008



SKOUNA . la caja perforada

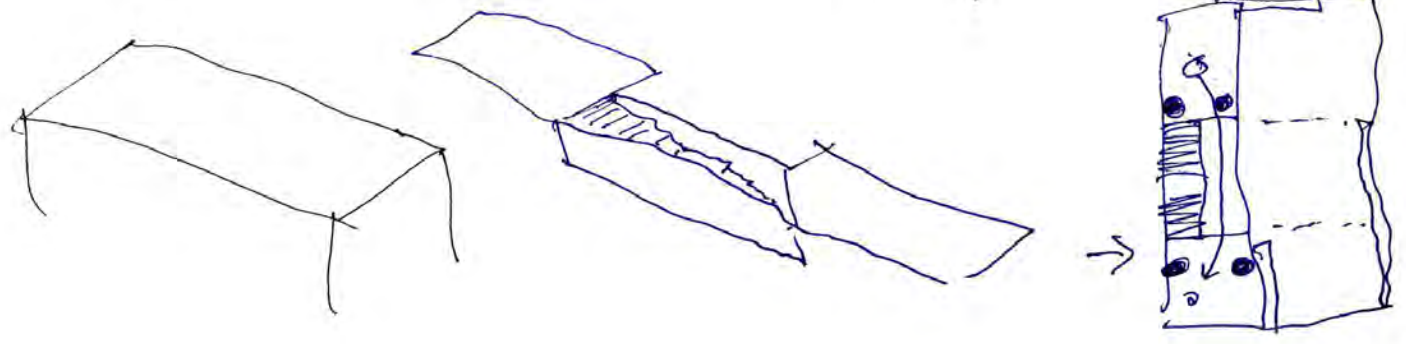
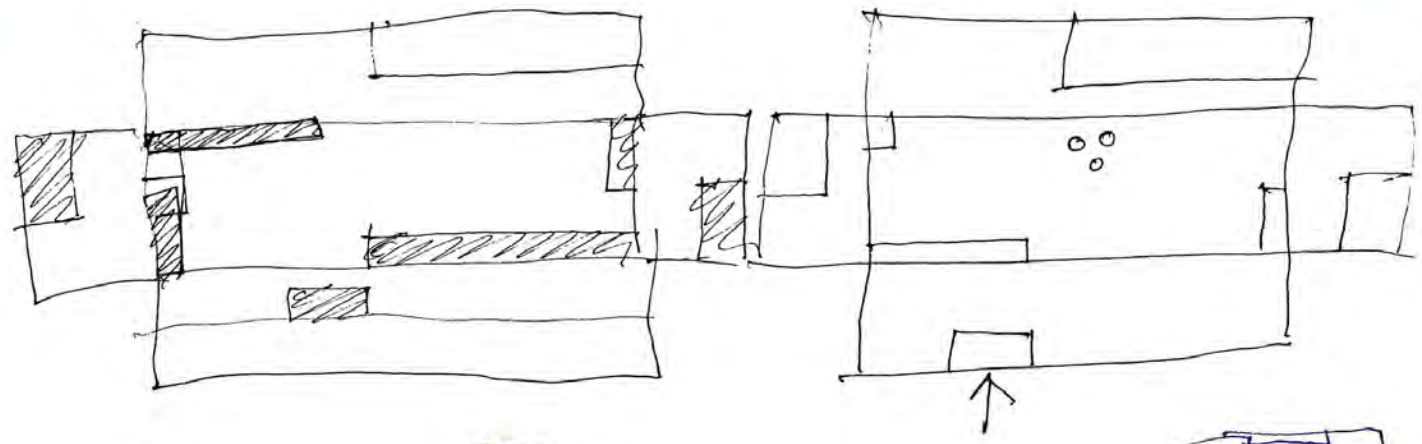
cad. 29. julio
2008

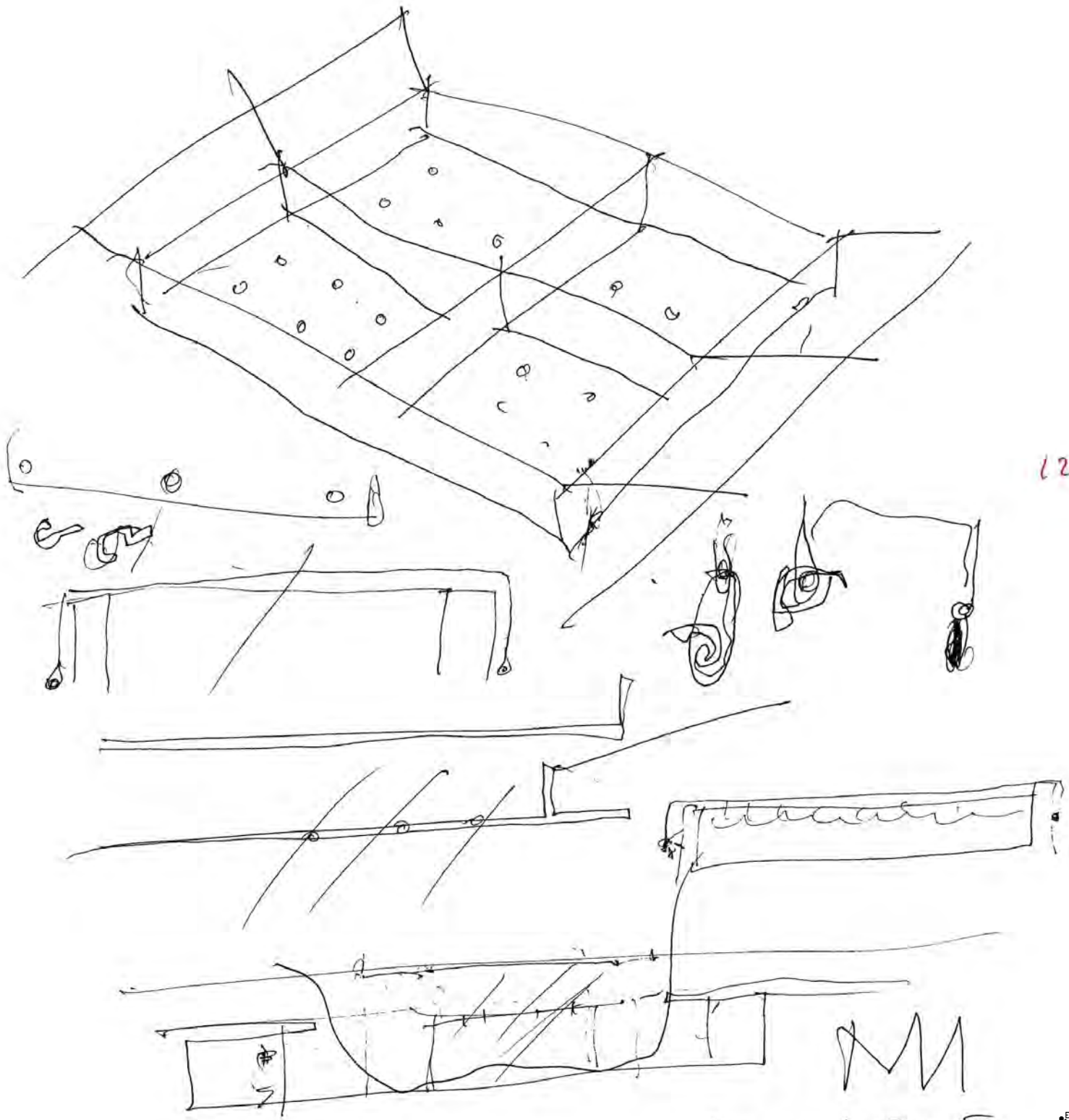


Leonard Cabrer
SUGANNE
(fudy coming!)

119

7 octubre 72.
2008
36 años.



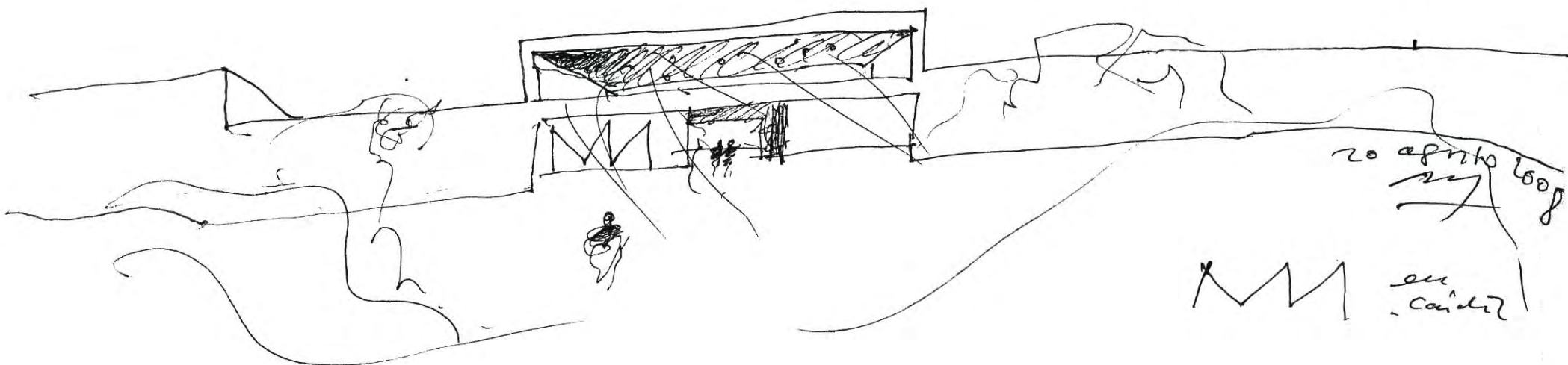


121

1 agosto 2008.



PRINCIPIA



124

> LA CIUDAD del FUTURO

LA CIUDAD del TERCER MILENIO

CIUDAD 3000 (+ 2000+)

CIUDAD MILENIO 3

CIVITAS MILLENIUM III

CIVITAS III MILLENIUM

MILLENIUM TERTIARIUS
TERTIUS / SECUNDUS.

THE CITY IN THE THIRD MILLENIUM

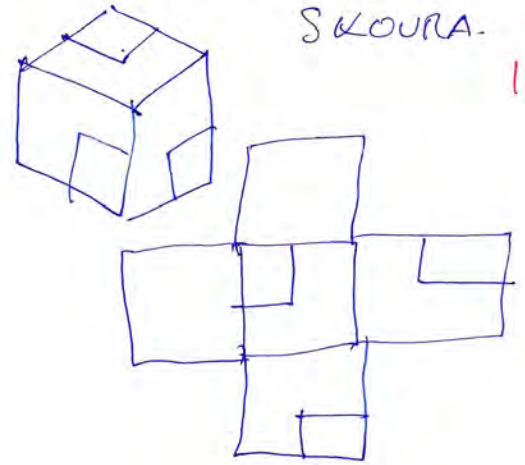
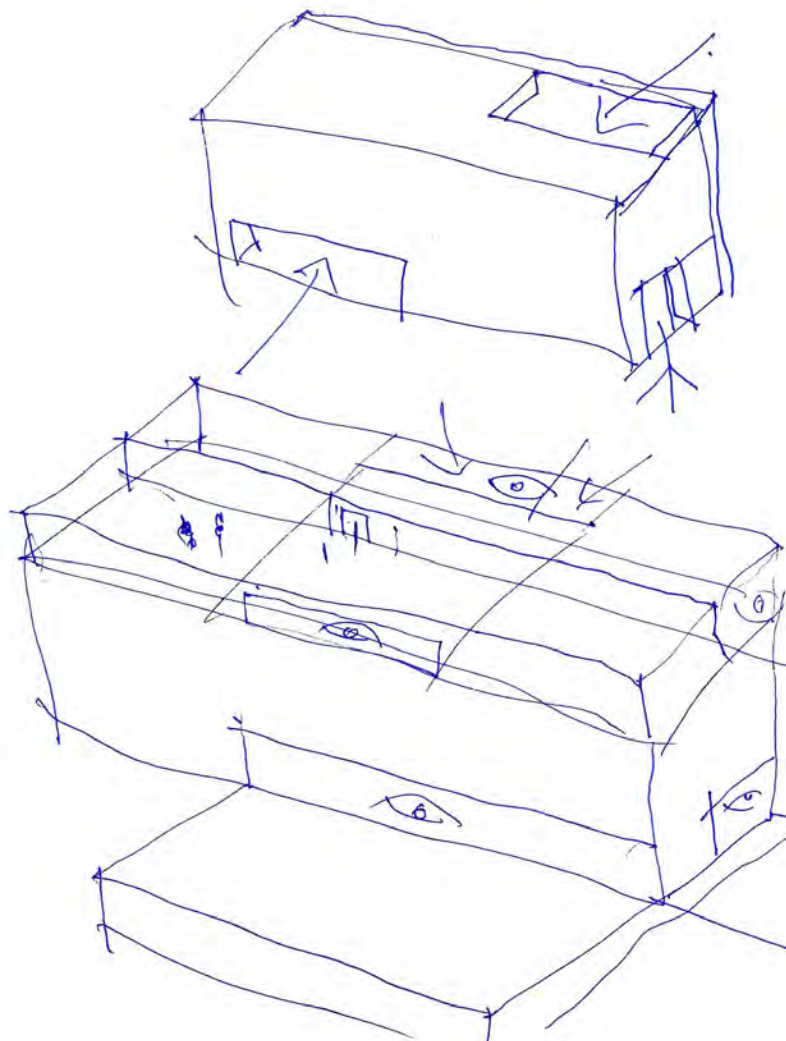
ciudad del ya es mañana.

Las palabras que traducen las ideas
PALABRAS - MATERIAWAN IDEAS

PRINCIPIA-
 IDEA/GRAVEDAD/LUZ/ESPACIO/TIEMPO

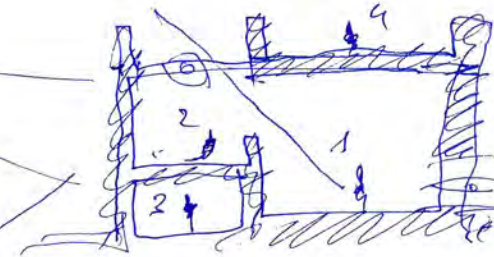
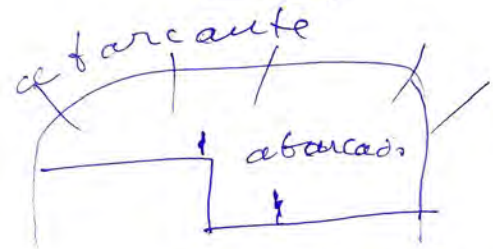
- I ordenador.
- II DINAS. (1,2,3.
- III libreta Grande (Éta) 108, 83, 64, 65,
- IV libreta pequeña 23

haslo dicho esouito
 En fuyo que este texto va a estar en continuo
 evolucion. y en este sentido el ordenador.
 permite esa flexibilidad y esa puesta al
 dia continua que antes no era posible.



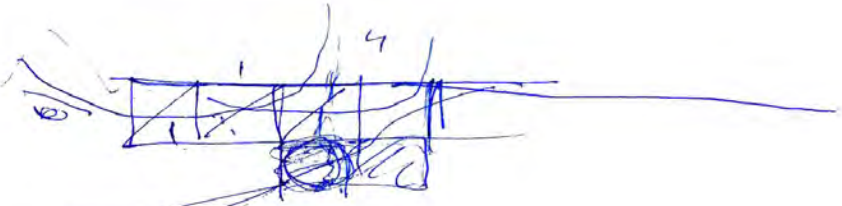
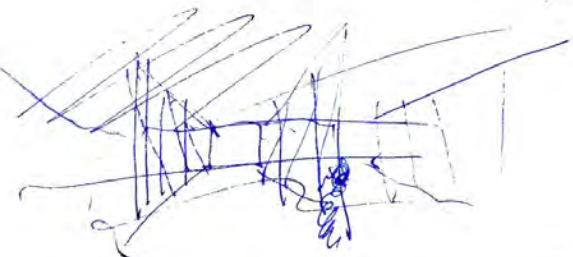
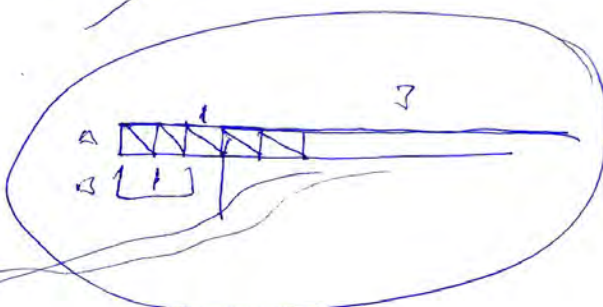
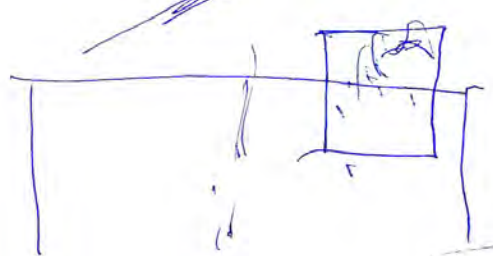
SKOURA.

129



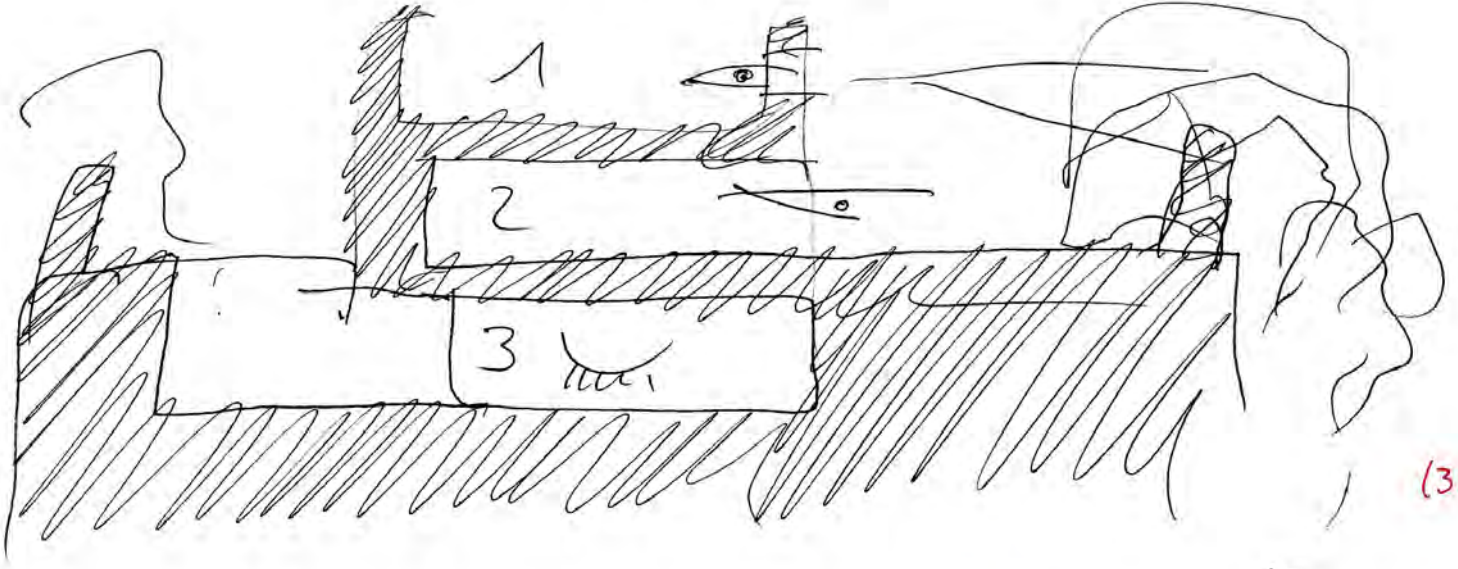
LZ

0
1
2

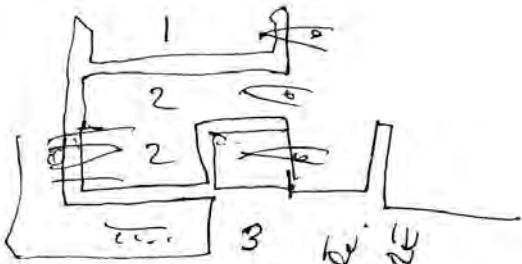


Etapa Revuelto a fotografa

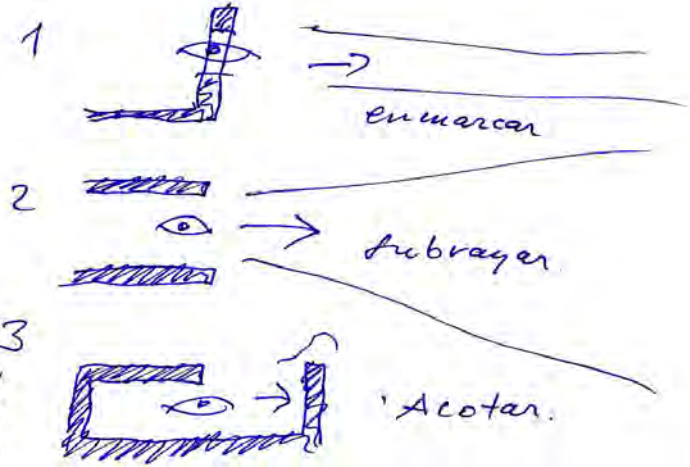
9 sept 2008



(31)



LITERO
 El FUEGO está en
 el centro de tu CASA
 rodeado de la TIGRINA
 que lo abraza y
 sobre la que la CASA
 se orienta firmemente.
 luego al frente aparece
 a trapezo entre dos
 mangos
 y colorea la columna
 tan sólida con de apoyo
 y en el borde, el
 límite del mundo,
 han puesto el AGUA
 con el que lavan W
 los
 culpores
 de la vida.



20 sept. 2008
 LITERO

• los
 y ELEMENTOS

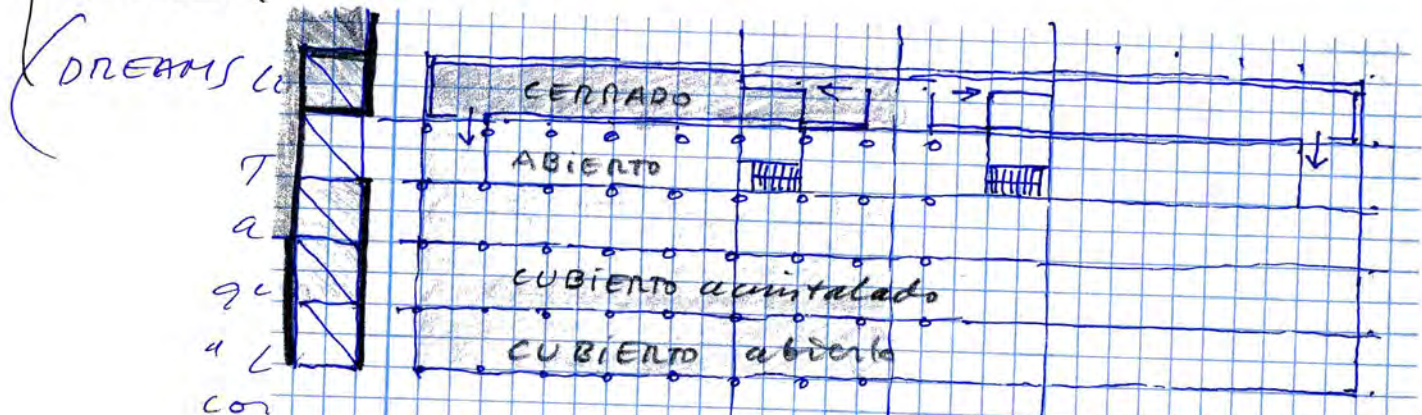


LITEROAS PEDREGAO

de la foto. y me temo el regalo de que Paulo mees
 haya estado se profera conmigo en Madrid duran
 te dos años.

Pues se diría que en su primera obra, como
 los alumnos lo hacen en su primer proyecto,
 hubiera levantado una casa fundada, que
 hubiera hecho calidad en tresio.

tínulo.



LANZAROTE	90 x 6	540 cerrado
	42 x 6	252 int.
20 septiembre 2008.	180 x 6	1080 cubiertos.
	90 x 6	540 cub. ab.

LANZAROTE
 LANZAROTE

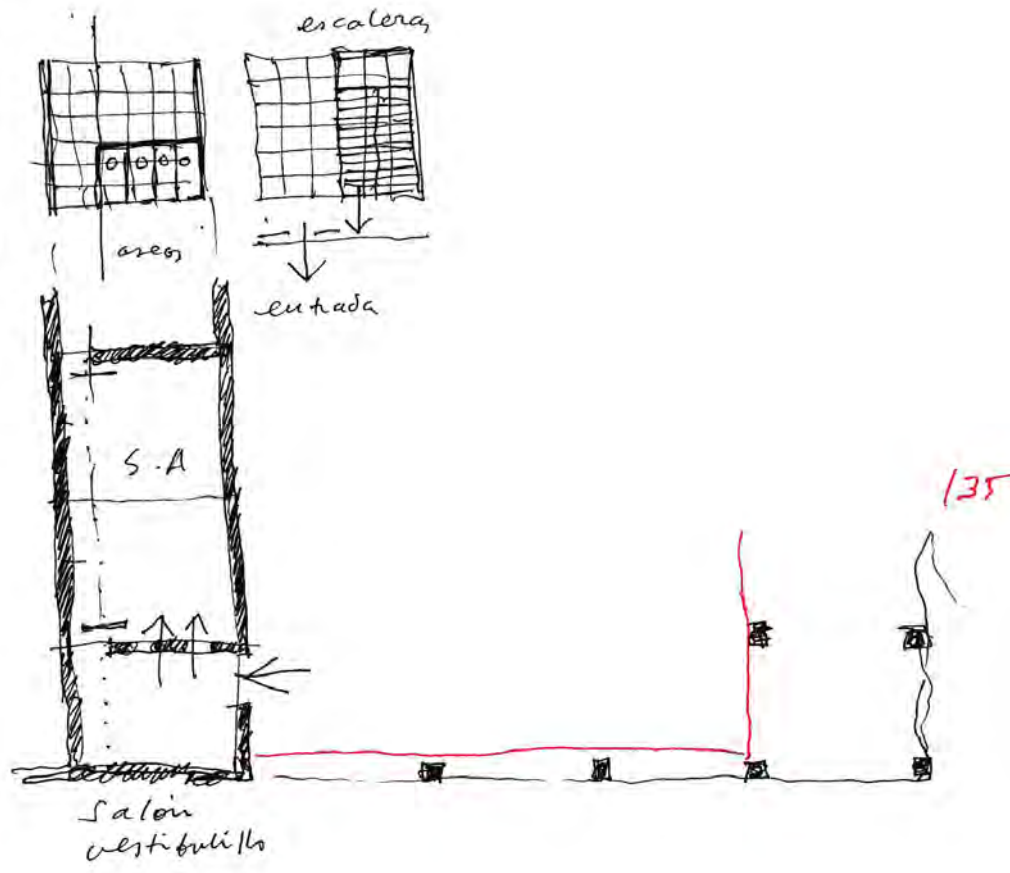
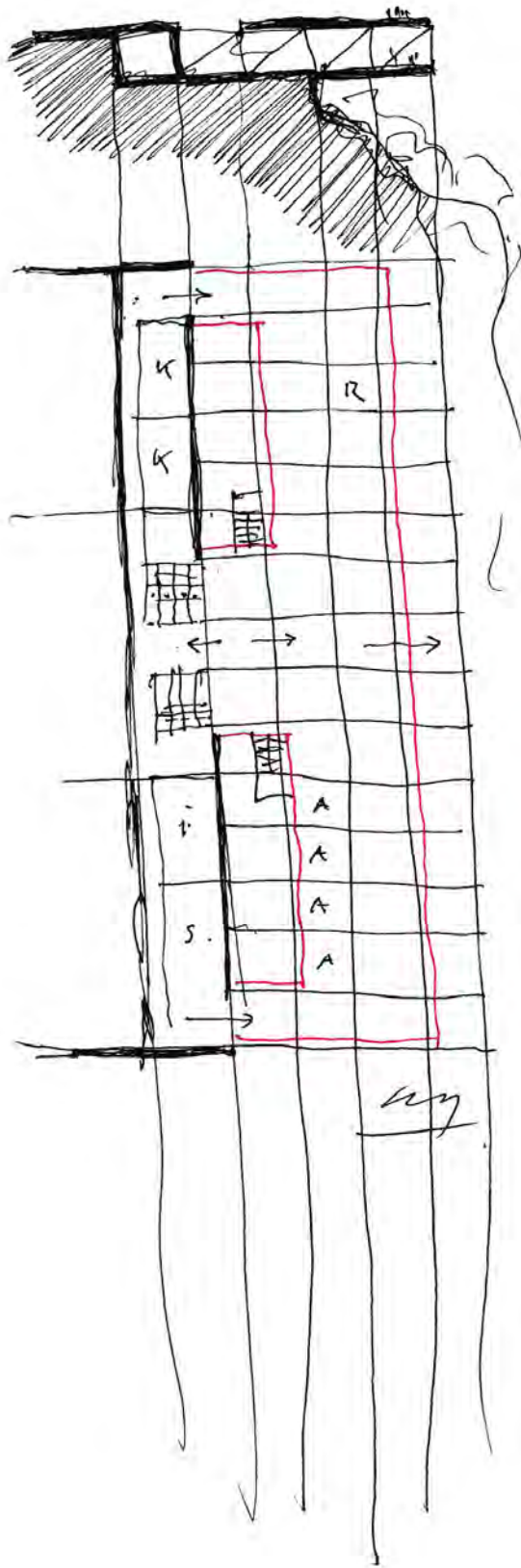
2000 m!

Pues;
 invade esta arquitectura urbana de 4 U.

He visto hacerse una
 el su la casa de una de una pareja

September 18. 2000
en el fin (Aria) a Cadiz

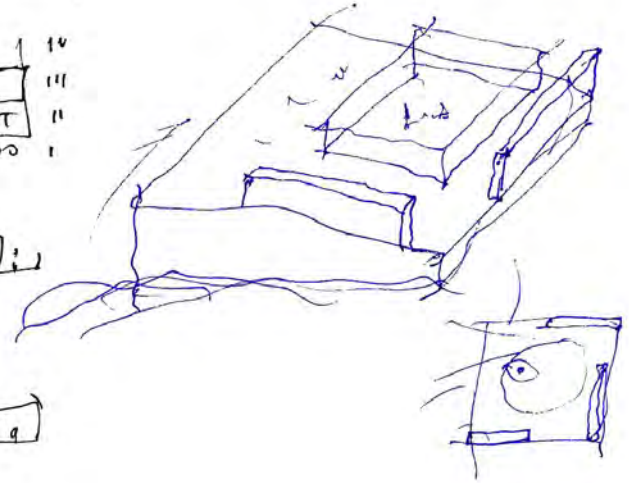
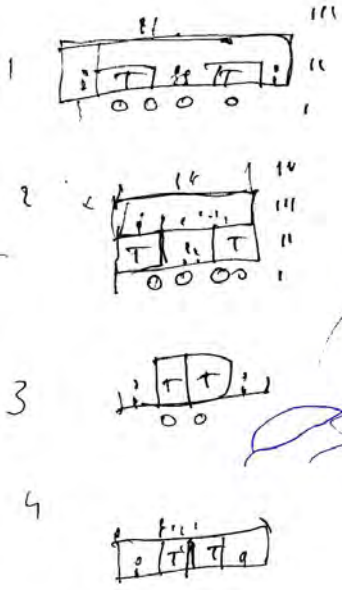
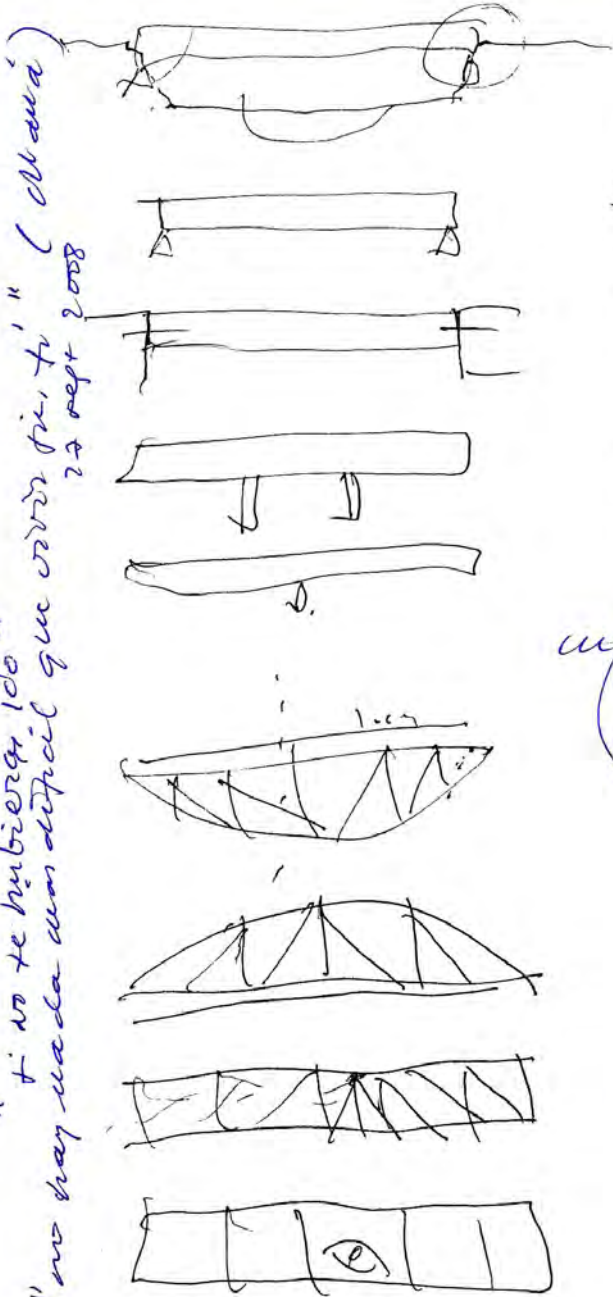
LZ



135

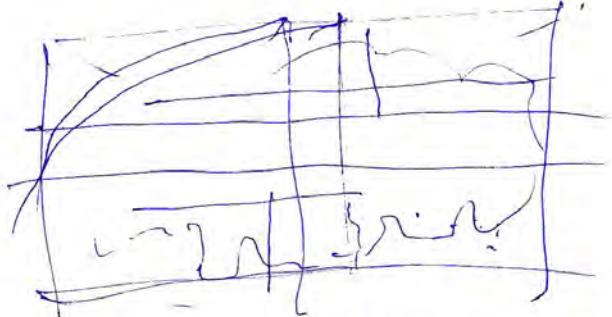
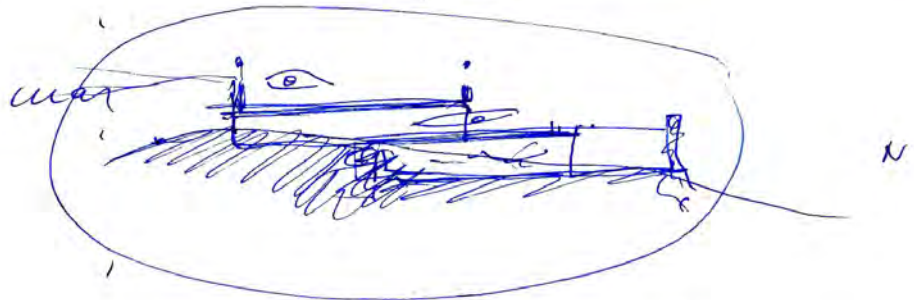
PRINCIPIA

" si no te hubieras ido " (Almudena)
 27 sept 2008
 " no hay nada con dificultad que con un trazo " (Almudena)
 27 sept 2008



Helena
Reveredo

139



28 septiembre 2008

M

generating
building!
"iCoring".

