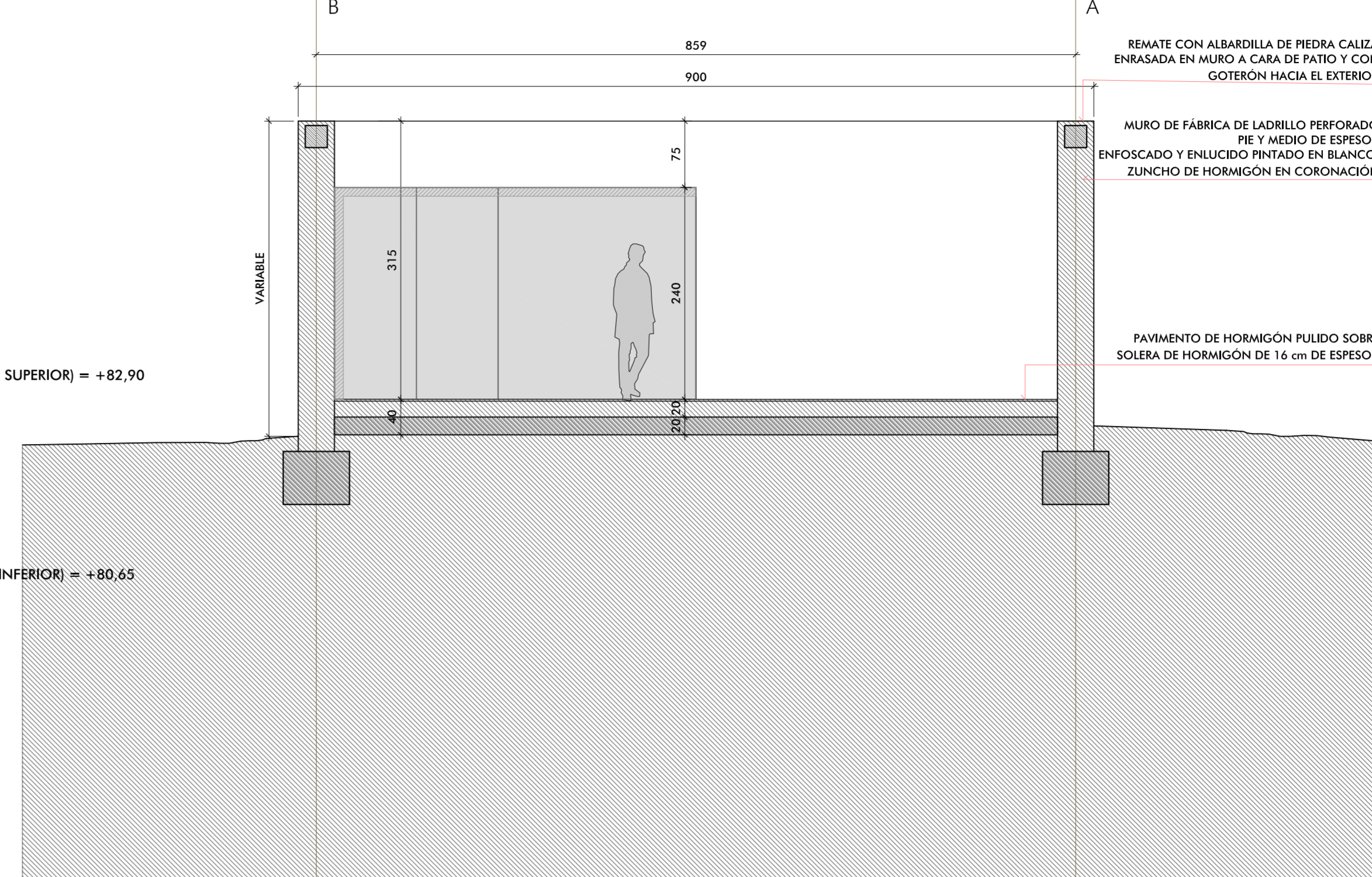
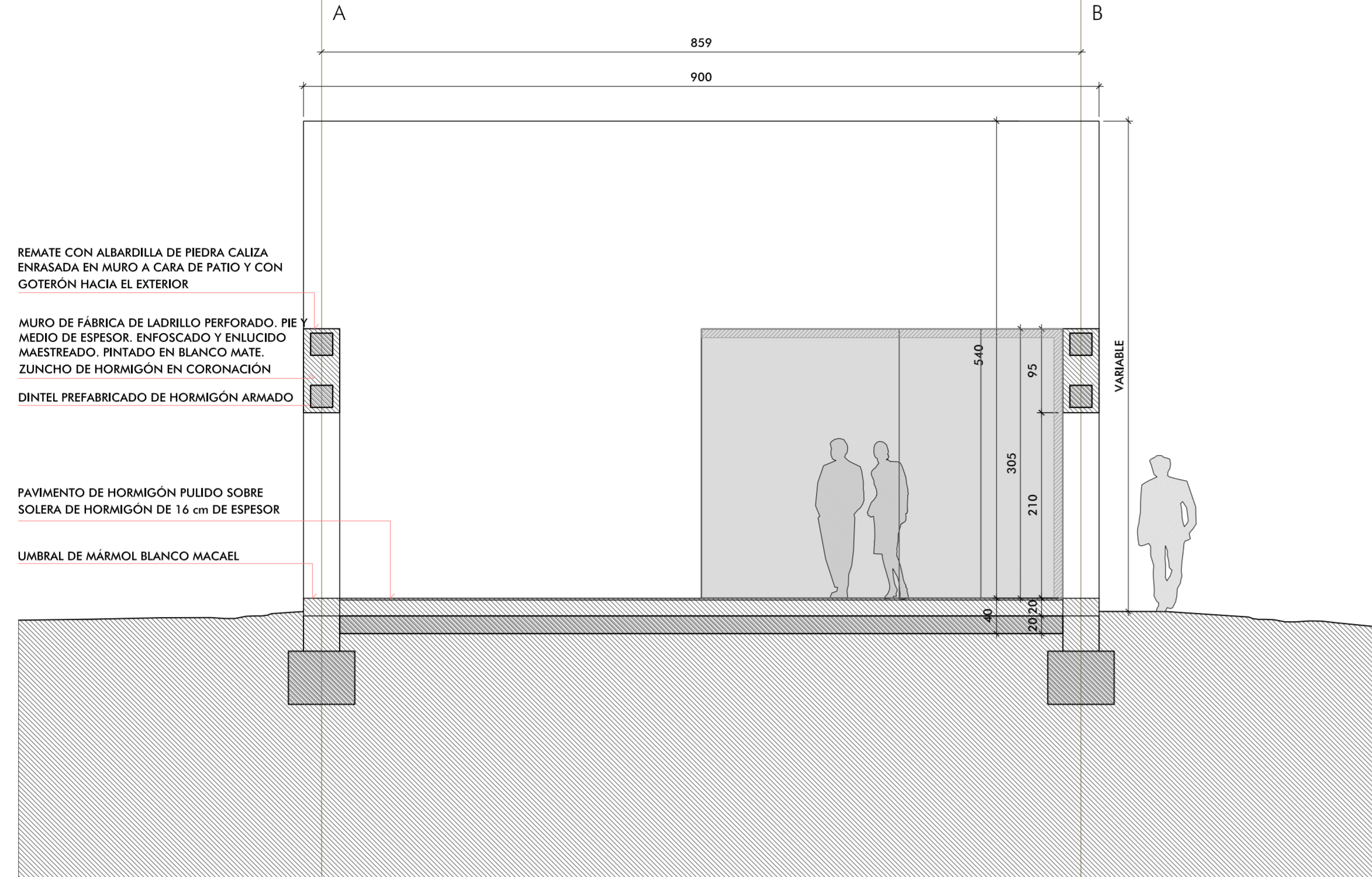


ALZADO OESTE

ALZADO ESTE

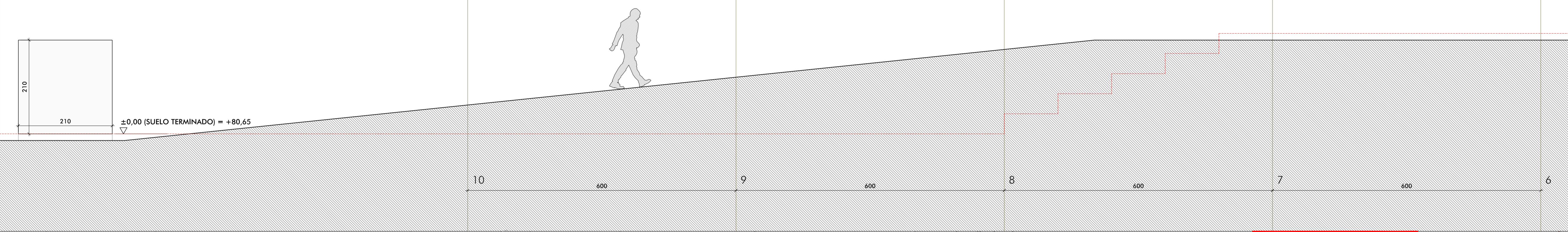


+5,40 (CORONACIÓN MURO)
 +3,08 (CORONACIÓN MURO)
 +2,25 (SUELO ACABADO ACCESO SUPERIOR) = +82,90
 +2,10 (DINTEL HUECO)
 ±0,00 (SUELO ACABADO ACCESO INFERIOR) = +80,65

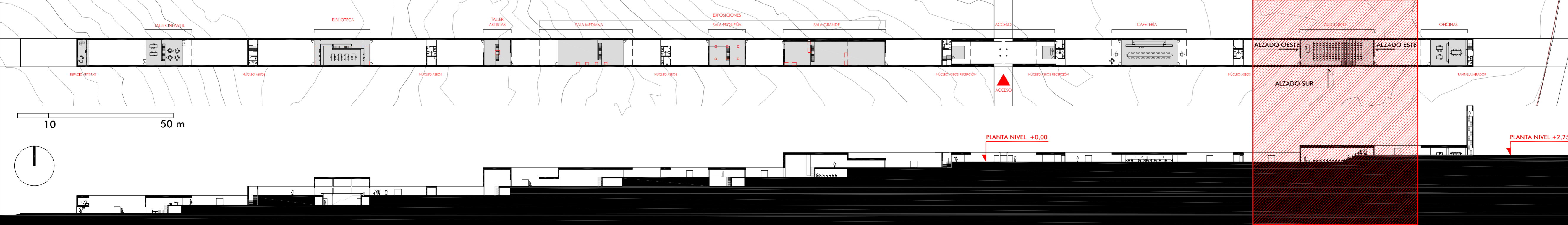
+5,35 (CORONACIÓN MURO)
 +3,03 (CORONACIÓN MURO)

+5,35 (CORONACIÓN MURO)
 +2,25 (SUELO ACABADO ACCESO SUPERIOR) = +82,90

ALZADO SUR



NOTAS:
 LA COTA DE REFERENCIA DEL CONJUNTO COMPLETO MARCADA COMO ±0,00 ES LA QUE CORRESPONDE AL NIVEL MAS ALTO DE SOLERÍA COMPLETAMENTE TERMINADA DEL PATIO PRINCIPAL DE ACCESO, QUE QUEDARÁ FIJADO EN LA COTA ABSOLUTA DE TERRENO +80,50
 SE ACORDARÁ REPLANTEO DE ALBAÑILERÍA CON PLANOS DE ESTRUCTURA AJUSTANDO COTAS DE TABQUERÍA BAJO CRITERIO A MARCAR POR LA DIRECCIÓN FACULTATIVA
 EN CASO DE DISCORDANCIA DE REPLANTEO O ACOTACIÓN ENTRE PLANOS DE ESTRUCTURA Y CONSTRUCCIÓN MANDA ESTRUCTURA
 EN CUALQUIER DISCREPANCIA ENTRE PLANOS PREVALECE EL DE MAYOR ESCALA DE DETALLE Y SE CONSULTARÁ CON LA DIRECCIÓN FACULTATIVA
 EL REPLANTEO DE LOS EJES DE LA SOLERÍA SE HARÁ SEGUN LOS PLANOS DE PLANTAS
 LOS CORTES A EFECTUAR EN PLACAS DE HORMIGÓN PREFABRICADAS SE HARÁN EN SECO, EN TALLER Y SI LAS DISPOSICIONES Y ACOTACIONES DE HUECOS INCLUIDAS EN LOS PLANOS, MANDANDO, SIEMPRE QUE HAYA DISCREPANCIA A ESTE RESPECTO, LOS DE ESTRUCTURA.



NMAC

MONTEVIDEO ARTE CONTEMPORANEO

ARQUITECTO:
ALBERTO CAMPO BAEZA
 PROPIEDAD:
FUNDACIÓN NMAC
 PROYECTO DE EJECUCIÓN
 0,5 1 3 m
 SEPTIEMBRE 2006
 ESCALA 1/50
AUDITORIO
 ALZADOS
 PLANO