

ALBARDILLA CORONACIÓN MURO EN PIEDRA CALIZA BLANCA  
 Ø = 2 cm CON GOTERÓN POR BOZA  
 SELLADO PERIMETRAL (SILTEAPER 920) SOBRE PERFILE DE REMATE  
 PERFILE DE ALUMINIO C 30 (INTEMPER)  
 BANDA DE CONEXIÓN PARA SOLAPE (25 cm)

+6.08 (CORONACIÓN MURO)  
 +5.78 (CARA SUPERIOR FORIADO)  
 +5.40 (TECHO ACABADO)

PROTECCIÓN DE GRAVA DE CANTO RODADO BLANCO DE 5 cm DE ESPESOR MEDIO  
 CAPA SEPARADORA DE FILTRO SINTÉTICO GEOTEXTIL FELTEMPER-150 (INTEMPER)  
 CON MASA DE 150 g/m<sup>2</sup> Y RESISTENCIA A PERFORACIÓN DE 1.300 N  
 AISLAMIENTO TÉRMICO CON PLANCHAS RIGIDAS DE POLIESTIRENO EXTRUIDO ROOFMATE  
 SE E=100 mm, DE CÉLULA CERRADA Y HOMOGÉNEA, D=22-25 kg/m<sup>3</sup>  
 MEMBRANA IMPERMEABILIZANTE FORMADA CON LÁMINA BHEHOFOL CG 1.2 mm,  
 ARMADA CON FILTRO DE FIBRA DE VIDRIO  
 CAPA SEPARADORA DE FILTRO SINTÉTICO GEOTEXTIL FELTEMPER-200 (INTEMPER)  
 CON MASA DE 300 g/m<sup>2</sup> Y RESISTENCIA A PERFORACIÓN DE 2.800 N  
 CAPA DE REGULACIÓN DE 1,5 cm DE ESPESOR CON MORTERO DE CEMENTO  
 HORMIGÓN CELULAR PARA FORMACIÓN DE PENDIENTES 5 cm DE ESPESOR MÍNIMO  
 FORIADO DE PLACAS ALVEOLARES PRETENSADAS DIMENSIÓN S/ ESTRUCTURA  
 FALSO TECHO CONTINUO DE PLACAS ESCAYOLA (15 mm)  
 CON CÁMARA DE AIRE DE 6,5 cm DE ESPESOR

BARANDILLA FORMADA POR ANGULAR 50.50.5 mm  
 Y PLETINAS 50.5 mm DE ACERO CALIBRADO PINTADO EN COLOR BLANCO  
 BANDA CONTINUA DE DILATACIÓN DE  
 POLIESTIRENO EXPANDIDO 2 cm DE ESPESOR  
 SOLADO DE MÁRMOL BLANCO MACAEL EN BORDE DE FORIADO  
 LOSAS DE 60 x 60 x 3 cm COLOCADAS A MATAJUNTA S/ PLANO  
 CLIMATIZACIÓN POR SUELO RADIANTE  
 CAPA DE REGULACIÓN DE MORTERO DE CEMENTO, 1 cm ESPESOR  
 RELLENO DE ARILLA 10 cm DE ESPESOR MEDIO  
 PAVIMENTO DE HORMIGÓN PULIDO ACABADO EN COLOR BLANCO MATE

FORIADO DE PLACAS ALVEOLARES PRETENSADAS DIMENSIÓN S/ ESTRUCTURA  
 FALSO TECHO DE PLACAS DE ESCAYOLA (15 mm) CON  
 CÁMARA DE AIRE DE 6,5 cm DE ESPESOR  
 CARPINTERÍA DE ALUMINIO TERMOCLACADO EN BLANCO EMBUTIDA EN PARAMENTOS  
 VIDRIO LAMINAR 6+6 mm (CANTOS FLUIDOS)  
 VER DETALLE PLANOS DE CARPINTERÍA DE VIDRIO

FORIADO DE PLACAS ALVEOLARES PRETENSADAS DIMENSIÓN S/ ESTRUCTURA  
 FALSO TECHO DE PLACAS DE ESCAYOLA (15 mm) CON  
 CÁMARA DE AIRE DE 6,5 cm DE ESPESOR  
 FORMACIÓN DE GOTERÓN POR FOSA 1x1 cm  
 REFUERZO DE BORDE CON MALLAZO DE SIMPLE TORSIÓN  
 NERVIOS DE BORDE FORIADO S/ PLANOS DE ESTRUCTURA

PAVIMENTO DE HORMIGÓN PULIDO ACABADO EN COLOR BLANCO MATE  
 HORMIGÓN CELULAR PARA FORMACIÓN DE PENDIENTES  
 SOLERA DE HORMIGÓN (16 cm) ARMADA CON MALLAZO (#15/Ø6 mm)  
 GALGA DE PLÁSTICO  
 ENCACHADO DE GRAVA (30 cm)  
 TERRENO COMPACTADO PROCTOR 0,95

+3.00 (SUELO ACABADO INTERIOR)

REMATE DE MURO CON PIEZA DE MÁRMOL BLANCO MACAEL  
 GUARNECIDO Y ENLUCIDO MAESTREADO DE YESO PERIFERIA  
 ESPESOR 1,5 cm PINTADO AL TEMPLE LISO EN COLOR BLANCO MATE  
 CIFARA DE LADRILLO HUECO DOBLE (11,5 cm ESPESOR)  
 CÁMARA DE AIRE  
 CIFARA DE LADRILLO HUECO DOBLE (11,5 cm ESPESOR)  
 ATADA A LA OTRA HOJA MEDIANTE LLAVES DE ACERO GALVANIZADO

FORIADO DE PLACAS ALVEOLARES PRETENSADAS  
 DIMENSIÓN S/ ESTRUCTURA  
 GUARNECIDO Y ENLUCIDO DE YESO PERIFERIA ESPESOR 2 cm  
 PINTADO AL TEMPLE LISO EN COLOR BLANCO MATE  
 NERVIOS DE BORDE FORIADO S/ ESTRUCTURA  
 PELDAÑEO DE MÁRMOL BLANCO MACAEL EN PIEZAS  
 ENTERRADAS SINTE EN HUELOS COMO EN TABLAS

CONDUCTO 10 X 10 cm PVC VENTILACIÓN NATURAL  
 REMATADO CON REJILLA DE ALUMINIO COLOR BEAUCO  
 GUARNECIDO Y ENLUCIDO MAESTREADO DE YESO PERIFERIA  
 ESPESOR 1,5 cm PINTADO AL TEMPLE EN COLOR BLANCO MATE  
 TABICÓN DE LADRILLO HUECO DOBLE ESPESOR 7 cm  
 CÁMARA DE AIRE VENTILADA  
 MURO DE HORMIGÓN (S/ PLANOS ESTRUCTURA)  
 LÁMINA IMPERMEABILIZANTE ASFÁLTICA (ARA, FIBRA DE VIDRIO)  
 SOBRE IMPERMEABILIZACIÓN ASFÁLTICA PREVIA

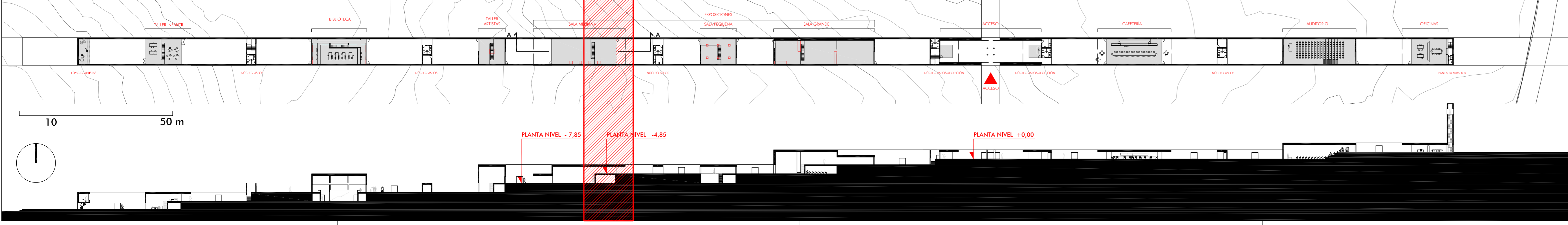
PAVIMENTO DE HORMIGÓN PULIDO ACABADO EN COLOR BLANCO MATE  
 CLIMATIZACIÓN POR SUELO RADIANTE  
 CAPA DE REGULACIÓN DE MORTERO DE CEMENTO, 1 cm ESPESOR  
 RELLENO DE ARILLA 10 cm DE ESPESOR MEDIO  
 SOLERA DE HORMIGÓN (16 cm) ARMADA CON MALLAZO (#15/Ø6 mm)  
 ENCACHADO DE GRAVA (30 cm)  
 TERRENO COMPACTADO PROCTOR 0,95  
 RODAPÉ DE MÁRMOL BLANCO MACAEL 17 x 30 x 1 cm  
 ENLUCIDO CON EL ENLUCIDO DE YESO  
 SALA DE EXPOSICIONES NIVEL BAJO

GUARNECIDO Y ENLUCIDO MAESTREADO DE YESO PERIFERIA  
 ESPESOR 1,5 cm PINTADO AL TEMPLE LISO EN COLOR BLANCO MATE  
 CIFARA DE LADRILLO HUECO DOBLE (12 cm ESPESOR)  
 CÁMARA DE AIRE  
 CIFARA DE LADRILLO HUECO DOBLE (12 cm ESPESOR)  
 RODAPÉ DE MÁRMOL BLANCO MACAEL 17 x 30 x 1 cm  
 ENLUCIDO CON EL ENLUCIDO DE YESO

PAVIMENTO DE HORMIGÓN PULIDO ACABADO EN COLOR BLANCO MATE  
 CLIMATIZACIÓN POR SUELO RADIANTE  
 CAPA DE REGULACIÓN DE MORTERO DE CEMENTO, 1 cm ESPESOR  
 RELLENO DE ARILLA  
 SOLERA DE HORMIGÓN (16 cm) ARMADA CON  
 MALLAZO (#15/Ø6 mm)  
 GALGA DE PLÁSTICO  
 ENCACHADO DE GRAVA (30 cm)  
 TERRENO COMPACTADO PROCTOR 0,95

LÁMINA IMPERMEABILIZANTE DRENANTE TIPO  
 DELTA DRAIN CON FILTRO DE POLIPROPILENO  
 LÁMINA IMPERMEABILIZANTE ASFÁLTICA  
 (ARA, FIBRA DE VIDRIO) SOBRE  
 IMPERMEABILIZACIÓN ASFÁLTICA PREVIA  
 CANALITA CORRIEDA EN  
 CÁMARA DE AIRE VENTILADA  
 BANDA CONTINUA DE DILATACIÓN DE  
 POLIESTIRENO EXPANDIDO 2 cm DE ESPESOR  
 TERRENO NATURAL  
 ENCACHADO DE GRAVA  
 TUBO POROSIT SOBRE CAJA DE MORTERO

±0.00 (SUELO ACABADO INTERIOR)  
 -0.20 (CARA SUPERIOR SOLERA)



Nota:  
 LOS MUROS DE DOBLE FÁBRICA DE LADRILLO PERFORADO LLEVARÁN CÁMARA DE AIRE VENTILADA DE MANERA NATURAL MEDIANTE  
 CONDUCTOS 10 X 10 cm REMATADOS CON REJILLAS DE ALUMINIO TERMOCLACADO EN BLANCO  
 LOS BORDES DE PARAMENTOS ENFOCADOS SE REFORZARÁN CON MALLA DE SIMPLE TORSIÓN QUE EVITE LA FISIURACIÓN EN LOS  
 ENFOCADOS  
 LAS LÍNEAS Y LOS PUNTOS SINGULARES DE CUBIERTAS REFORZARÁN SU IMPERMEABILIZACIÓN MEDIANTE BANDAS CONTINUAS DE SOLAPE  
 DE LÁMINA DE IMPERMEABILIZANTE DEL MISMO TIPO DE LA EMPLEADA EN EL RESTO DE LA CUBIERTA CON UN SOLAPE MÍNIMO DE 25 cm  
 EL REPLANTEO DE LOS EJES DE LA SOLERA SE HARÁ SEGÚN LOS PLANOS DE PLANTAS  
 LOS CORTES A EFECTUAR EN PLACAS DE HORMIGÓN PREFABRICADAS SE HARÁN EN SECO, EN TALLER Y SU LAS DISPOSICIONES Y  
 ACCIONES DE HUECOS INCLUIDAS EN LOS PLANOS, MANDANDO SIEMPRE QUE HAYA DISCREPANCIA A ESTE RESPECTO, LOS DE  
 ESTRUCTURA.

**NMAC**  
 MONTESMEDIODEARTECONTEMPORANEO

ARQUITECTO:  
**ALBERTO CAMPO BAEZA**

PROPIEDAD:  
**FUNDACIÓN NMAC**

PROYECTO DE EJECUCIÓN  
 SEPTIEMBRE 2006

ESCALA 1/20

**SALA EXPOSICIONES MEDIANA**  
 SECCIÓN CONSTRUCTIVA LONGITUDINAL PLANO Nº