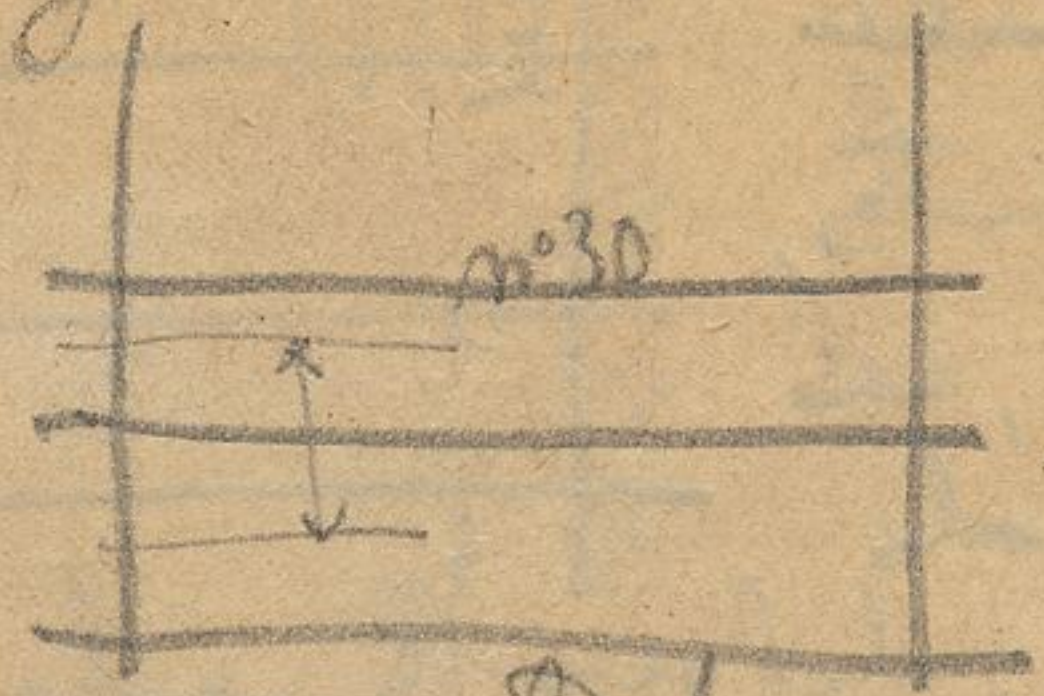
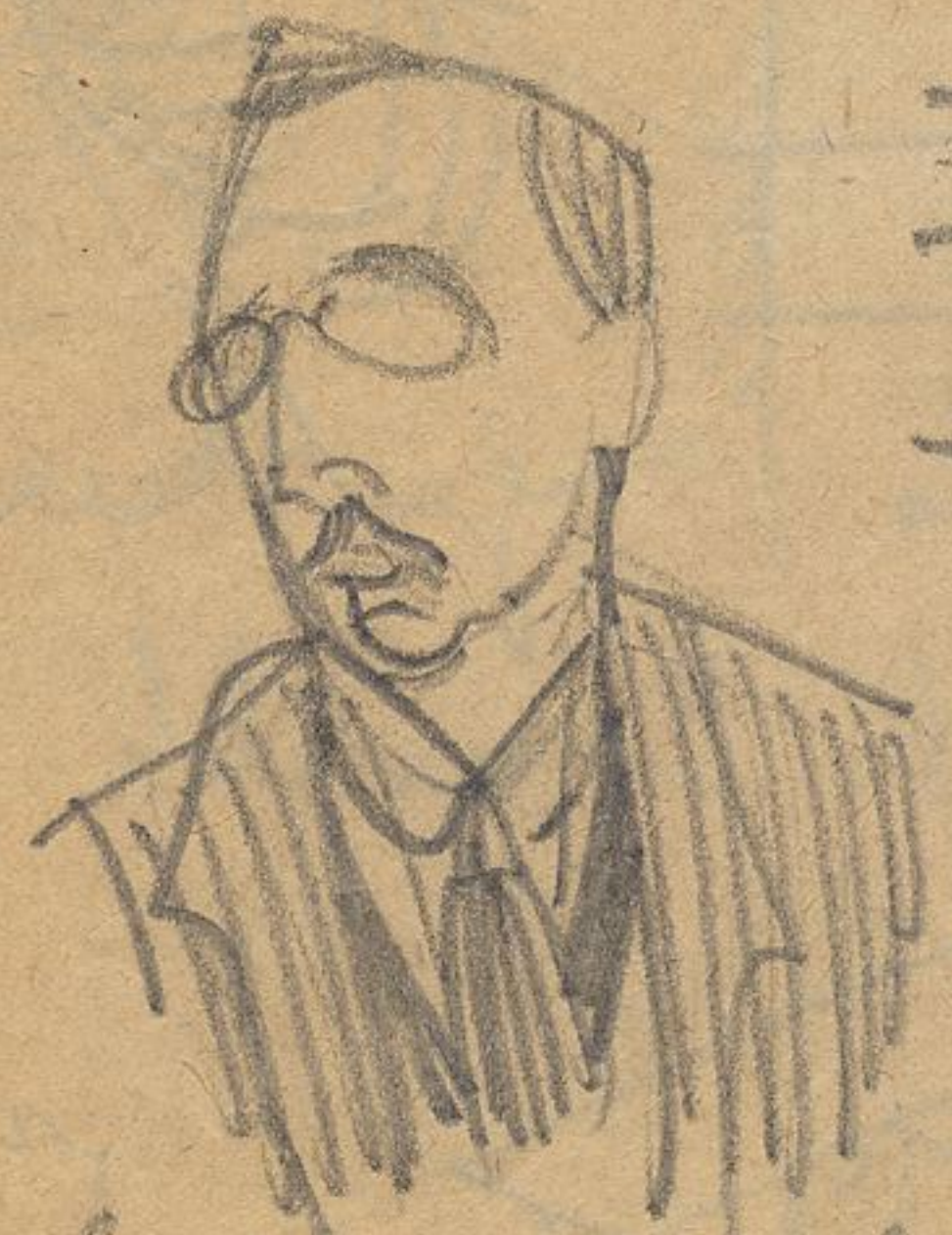


3

Distancias entre vigas mantenidas
de acuerdo al vano para de 8 m
mas distancia de peso total.



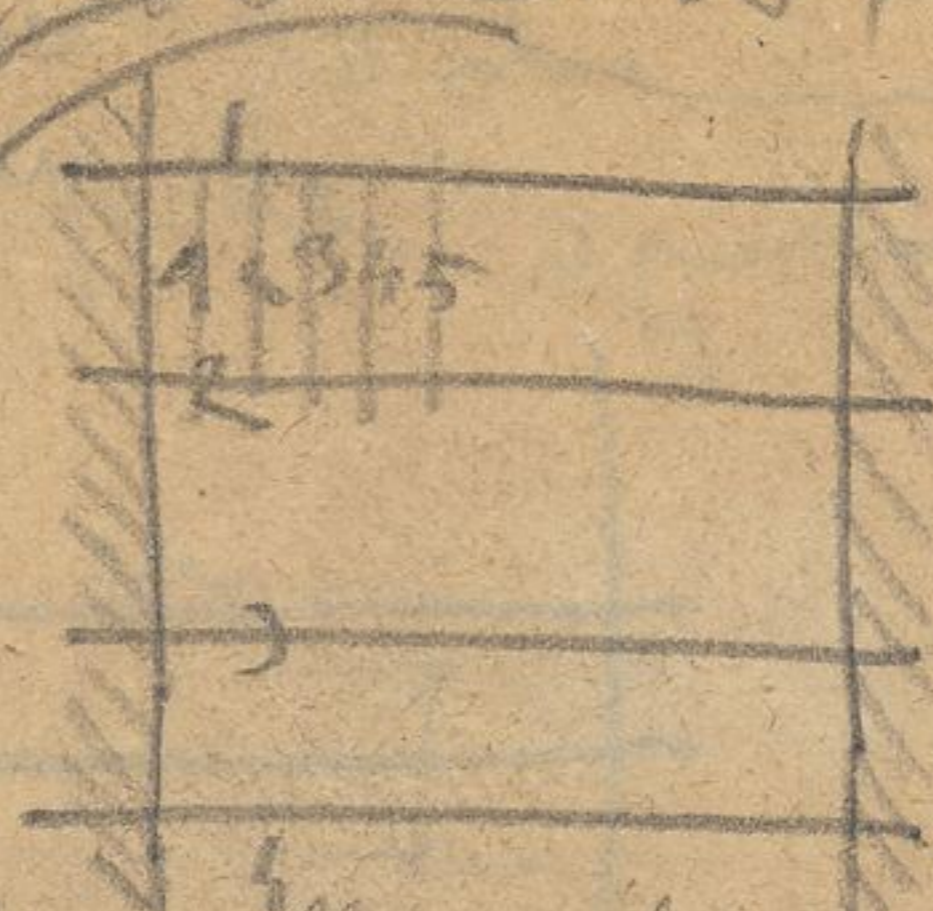
Las distancias
dependen de
la cantidad de
la viga mantenida
buenos
metros

Debe estar
depende del grueso del
viga.
Vea maestro

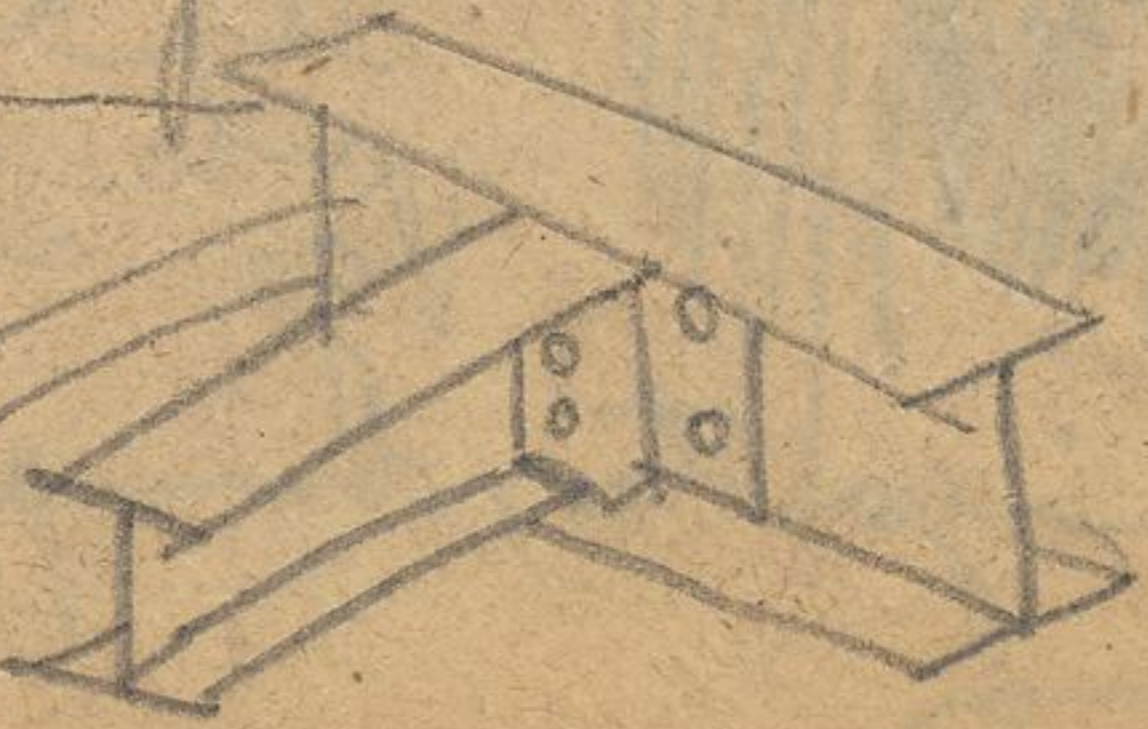
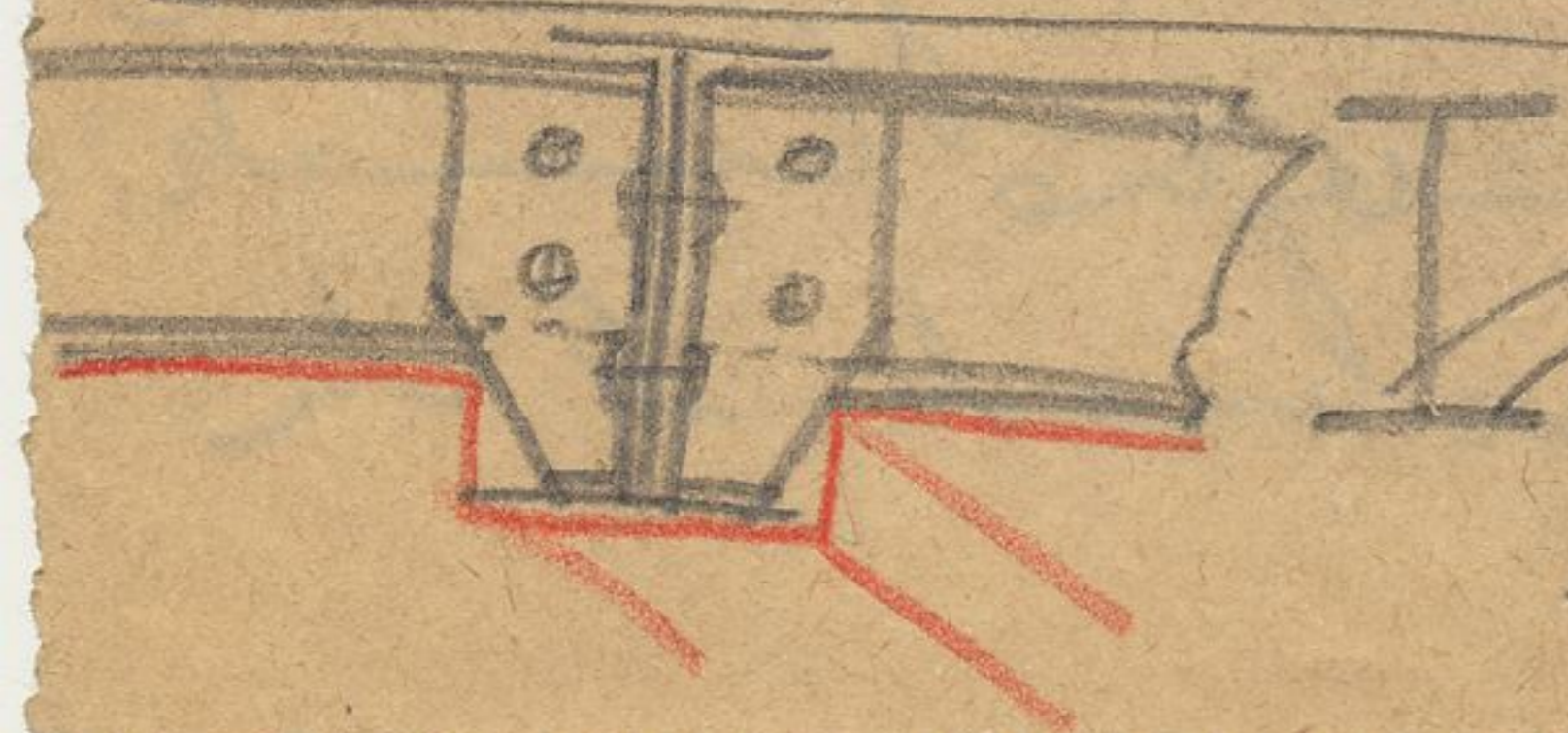
Los viguetas, dependiendo del caso
referencia

032

El problema del
robleado, que exige mucha
precaución



En este importante
en pies derechos, se
usa el robleado
la trapezoidal del problema por
alambros, el fagurado
se hace con manual según la boquilla



13
MOYA 19-15
M-2213/4

