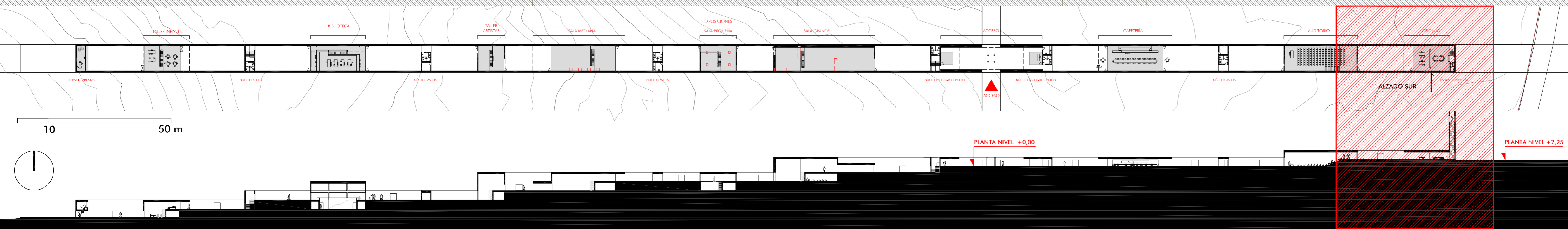


NOTAS:
 LA COTA DE REFERENCIA DEL CONJUNTO COMPLETO MARCADA COMO ±0.00 ES LA QUE CORRESPONDE AL NIVEL MAS ALTO DE SOLERIA COMPLETAMENTE TERMINADA DEL PATIO PRINCIPAL DE ACCESO, QUE QUEDARA PLANO EN LA COTA ABSOLUTA DE TERRENO + 80.50.
 SE ACORDARA REPLANTEO DE ALBAÑILERIA CON PLANOS DE ESTRUCTURA AJUSTANDO COTAS DE TABQUERÍA BAJO CRITERIO A MARCAR POR LA DIRECCION FACULTATIVA.
 EN CASO DE DISCORDANCIA DE REPLANTEO O ACOTACION ENTRE PLANOS DE ESTRUCTURA Y CONSTRUCCION MANDA ESTRUCTURA.
 EN CUALQUIER DISCREPANCIA ENTRE PLANOS PREVALECERA EL DE MAYOR ESCALA DE DETALLE Y SE CONSULTARA CON LA DIRECCION FACULTATIVA.
 EL REPLANTEO DE LOS EJES DE LA SOLERIA SE HARÁ SEGUN LOS PLANOS DE PLANTAS.
 LOS CORTES A EFECTUAR EN PLACAS DE HORMIGON PREFABRICADAS SE HARAN EN SECO, EN TALLER Y SI LAS DISPOSICIONES Y ACOTACIONES DE HIERROS INCLUIDAS EN LOS PLANOS, MANDANDO, SIEMPRE QUE HAYA DISCREPANCIA A ESTE RESPECTO, LOS DE ESTRUCTURA.



NMAC
 MONTE M DIO ARTE CONTEMPORANEO

ARQUITECTO:
ALBERTO CAMPO BAEZA

PROPIEDAD:
FUNDACIÓN NMAC

PROYECTO DE EJECUCIÓN SEPTIEMBRE 2006

0,5 1 3 m

OFICINAS
 ALZADOS

PLANO