

ALBARDILLA CORONACIÓN MURO EN PIEDRA CALIZA BLANCA (E = 2 cm) CON GOTERÓN POR ROZA

APLACADO DE MÁRMOL BLANCO MACAEL. LOSAS DE 60 x 60 x 2 cm COLOCADAS A MATAJUNTA S/PLANO

FÁBRICA 1/2 PIE LADRILLO PERFORADO (11,5 cm)

CÁMARA DE AIRE VENTILADA (50,5 cm)

ENFOSCADO DE MORTERO DE CEMENTO HIDRÓFUGO DE PROTECCIÓN (1,5 cm)

FÁBRICA 1/2 PIE LADRILLO PERFORADO (11,5 cm)

ENFOSCADO Y ENLUCIDO MAESTREADO DE MORTERO DE CEMENTO (1,5 cm) Y PINTURA DE EXTERIORES COLOR BLANCO MATE

REFUERZO CON MALLA DE SIMPLE TORSIÓN

PERFIL ANGULAR DE ACERO LAMINADO

FORMACIÓN DE GOTERÓN POR FOSA 1 x 1 cm

COLUMNA DE MÁRMOL BLANCO MACAEL Ø45 cm; ALTURA 3,08 m

PUERTA CORREDERA DE MÁRMOL BLANCO MACAEL SOBRE BASTIDOR DE ACERO INOXIDABLE S/ DETALLES DE CARPINTERÍA

SOLADO DE MÁRMOL BLANCO MACAEL

LOSAS DE 60 x 60 x 3 cm COLOCADAS A MATAJUNTA S/PLANO

MORTERO DE AGUARE

LECHO DE ARENA LIMPIA DE RIO, ESPESOR 2cm

CAPA DE REGULARIZACIÓN DE MORTERO DE CEMENTO, 1cm ESPESOR

HORMIGÓN CELULAR PARA FORMACIÓN DE PENDIENTES, ESPESOR MEDIO 10 cm

SOLERA DE HORMIGÓN (16 cm) ARMADA CON MALLAZO (#15/Ø6 mm)

GALGA DE PLÁSTICO

ENCACHADO DE GRAVA (30 cm)

TERRENO NATURAL COMPACTADO PROCTOR 0,95

UMBRAL DE PIEZA DE MÁRMOL BLANCO MACAEL

BANDA CONTINUA DE DILATACIÓN DE POLIESTIRENO EXPANDIDO 2 cm DE ESPESOR

SOLERA DE HORMIGÓN (16 cm) ARMADA CON MALLAZO (#15/Ø6 mm)

BANDA CONTINUA DE DILATACIÓN DE POLIESTIRENO EXPANDIDO 2 cm DE ESPESOR

Notas:

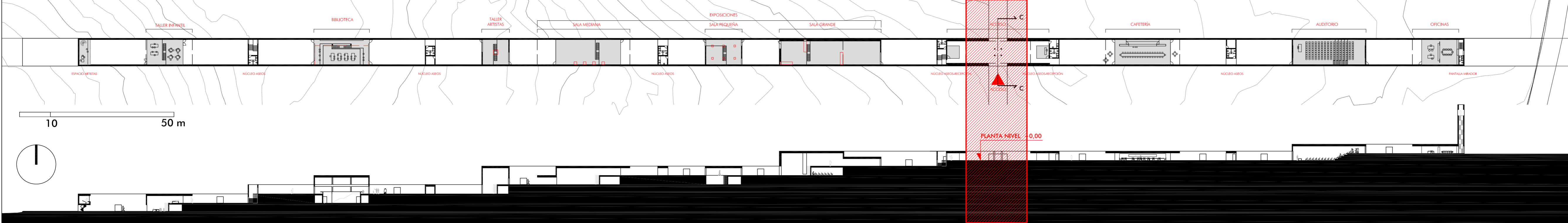
LOS MUROS DE DOBLE FÁBRICA DE LADRILLO PERFORADO LLEVARÁN CÁMARA DE AIRE VENTILADA DE MANERA NATURAL MEDIANTE CONDUCTOS 10 x 10 cm REMATADOS CON REJILLAS DE ALUMINIO TERNACACHADO EN BLANCO

LOS BORDES DE PARAMENTOS ENFOSCADOS SE REFORZARÁN CON MALLA DE SIMPLE TORSIÓN QUE EVITE LA FISURACIÓN EN LOS ENFOSCADOS

LAS LÍNEAS Y LOS PUNTOS SINGULARES DE CUBIERTAS REFORZARÁN SU IMPERMEABILIZACIÓN MEDIANTE BANDAS CONTINUAS DE SOLAPE DE LÁMINA DE IMPERMEABILIZANTE DEL MISMO TIPO DE LA EMPLEADA EN EL RESTO DE LA CUBIERTA CON UN SOLAPE MÍNIMO DE 25 cm

EL REPLANTEO DE LOS EJES DE LA SOLERA SE HARÁ SEGUN LOS PLANOS DE PLANTAS

LOS CORTES A EFECTUAR EN PLACAS DE HORMIGÓN PREFABRICADAS SE HABRÁN EN SECCO, EN TALLER Y SI LAS DISPOSICIONES Y ACOTACIONES DE HUECOS INCLUIDAS EN LOS PLANOS, MANEJANDO SIEMPRE QUE HAYA DISCREPANCIA A ESTE RESPECTO, LOS DE ESTRUCTURA.



NMAC
MONTAÑE DIO ARTE CONTEMPORANEO

ARQUITECTO:
ALBERTO CAMPO BAEZA

PROPIEDAD:
FUNDACIÓN NMAC

PROYECTO DE EJECUCIÓN
SEPTIEMBRE 2006

0,5 1 3 m
ESCALA 1/20

PATIO PRINCIPAL DE ACCESO
SECCIÓN CONSTRUCTIVA TRANSVERSAL CC PLANO Nº

ETSQM