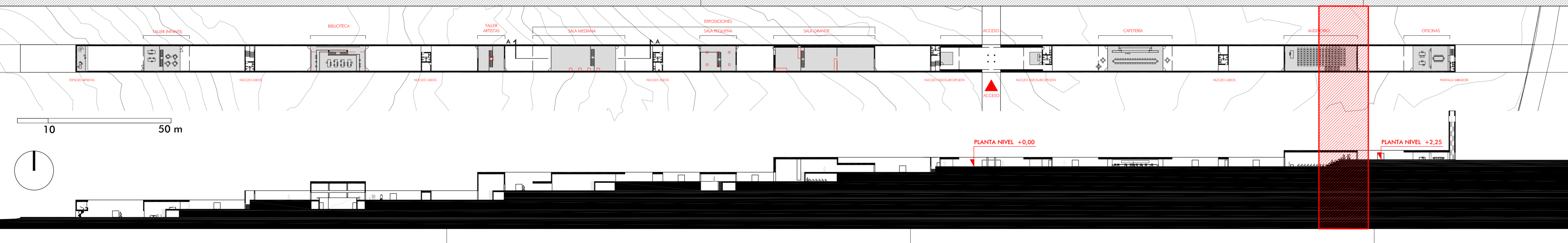


Nota:
 LOS MUROS DE DOBLE FÁBRICA DE LADRILLO PERFORADO LLEVARÁN CÁMARA DE AIRE VENTILADA DE MANERA NATURAL MEDIANTE CONDUCTOS 10 X 10 cm REMATADOS CON REJILLAS DE ALUMINIO TERMOLACADO EN BLANCO
 LOS BORDES DE PARAMENTOS ENFOSCADOS SE REFORZARÁN CON MALLA DE SIMPLE TORSIÓN QUE EVITE LA FIBRACION EN LOS ENFOSCADOS
 LAS LÍNEAS Y LOS PUNTOS SINGULARES DE CUBIERTAS REFORZARÁN SU IMPERMEABILIZACIÓN MEDIANTE BANDAS CONTINUAS DE SOLAPE DE LÁMINA DE IMPERMEABILIZANTE DEL MISMO TIPO DE LA EMPLEADA EN EL RESTO DE LA CUBIERTA CON UN SOLAPE MÍNIMO DE 25 cm
 EL REPLANTEO DE LOS EJES DE LA SOLERA SE HARÁ SEGÚN LOS PLANOS DE PLANTAS
 LOS CORTES A EFECTUAR EN PLACAS DE HORMIGÓN PREFABRICADAS SE HARÁN EN SECO, EN TALLER Y SI LAS DISPOSICIONES Y ACOTACIONES DE PIEZOS INCLUIDAS EN LOS PLANOS, MANDANDO SIEMPRE QUE HAYA DISCREPANCIA A ESTE RESPECTO, LOS DE ESTRUCTURA



NMAC
 MONTAÑE DIO ARTE CONTEMPORANEO

ARQUITECTO:
 ALBERTO CAMPO BAEZA

PROPIEDAD:
 FUNDACIÓN NMAC

PROYECTO DE EJECUCIÓN
 SEPTIEMBRE 2006

0,5 1 3 m
 ESCALA 1/20

SALÓN DE ACTOS - AUDITORIO
 SECCIÓN CONSTRUCTIVA LONGITUDINAL PLANO Nº

ETSQM