

Planos de las Plantas del Edificio construido en la  
calle de Castelló nº 24 y destinado á Colegio-  
Asilo para Niñas por la Excmá. Sra. Condesa de  
la Vega del Dozo.

— Contratista —

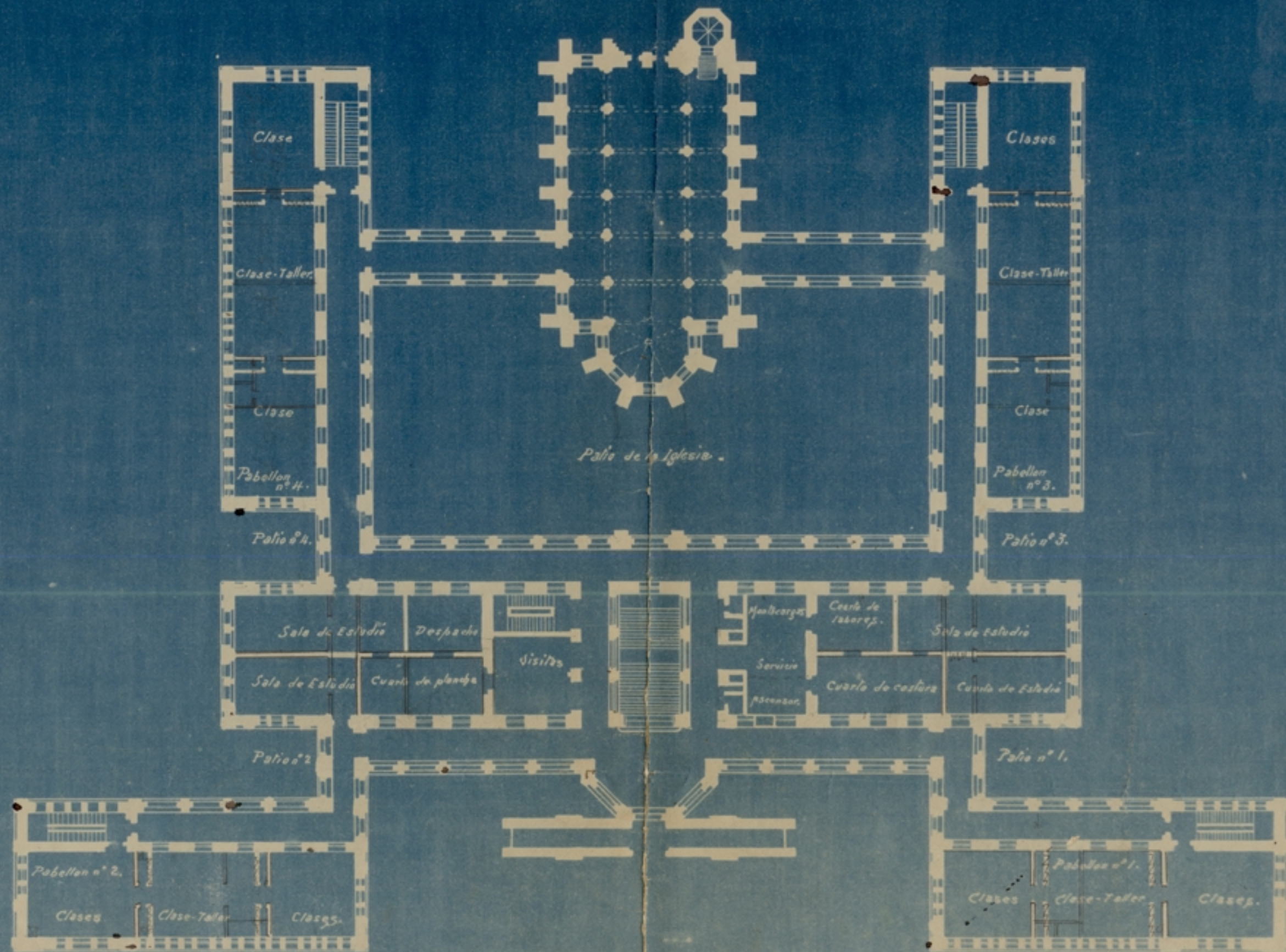
D. Isidro Urbano y Calvo

— Arquitecto Director —

D. Manuel Anibal Alvarez



# PLANTA DE CLASES.



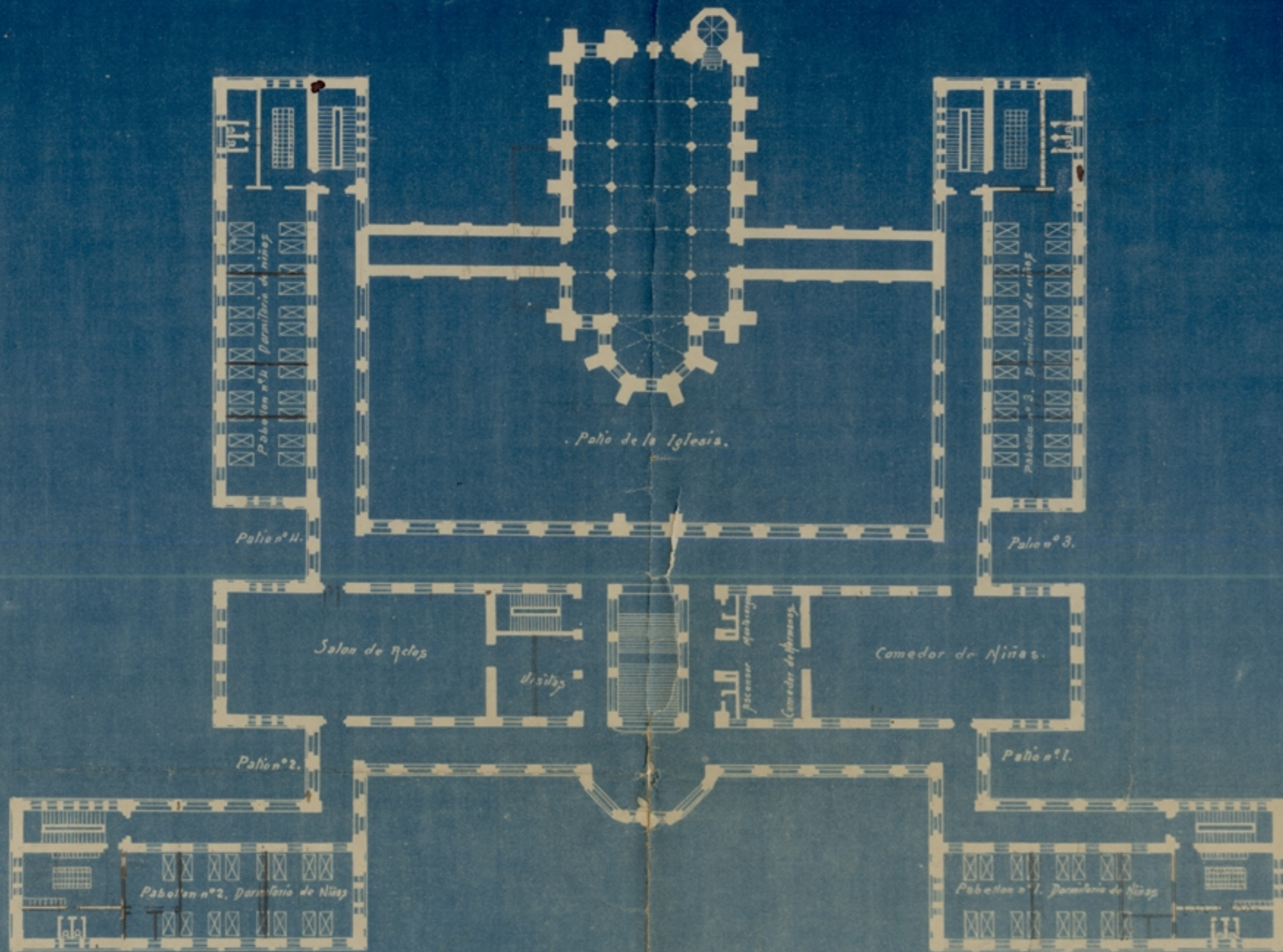
Escala de 0'83 x 100.

Nº 2





# PLANTA DE DORMITORIOS.



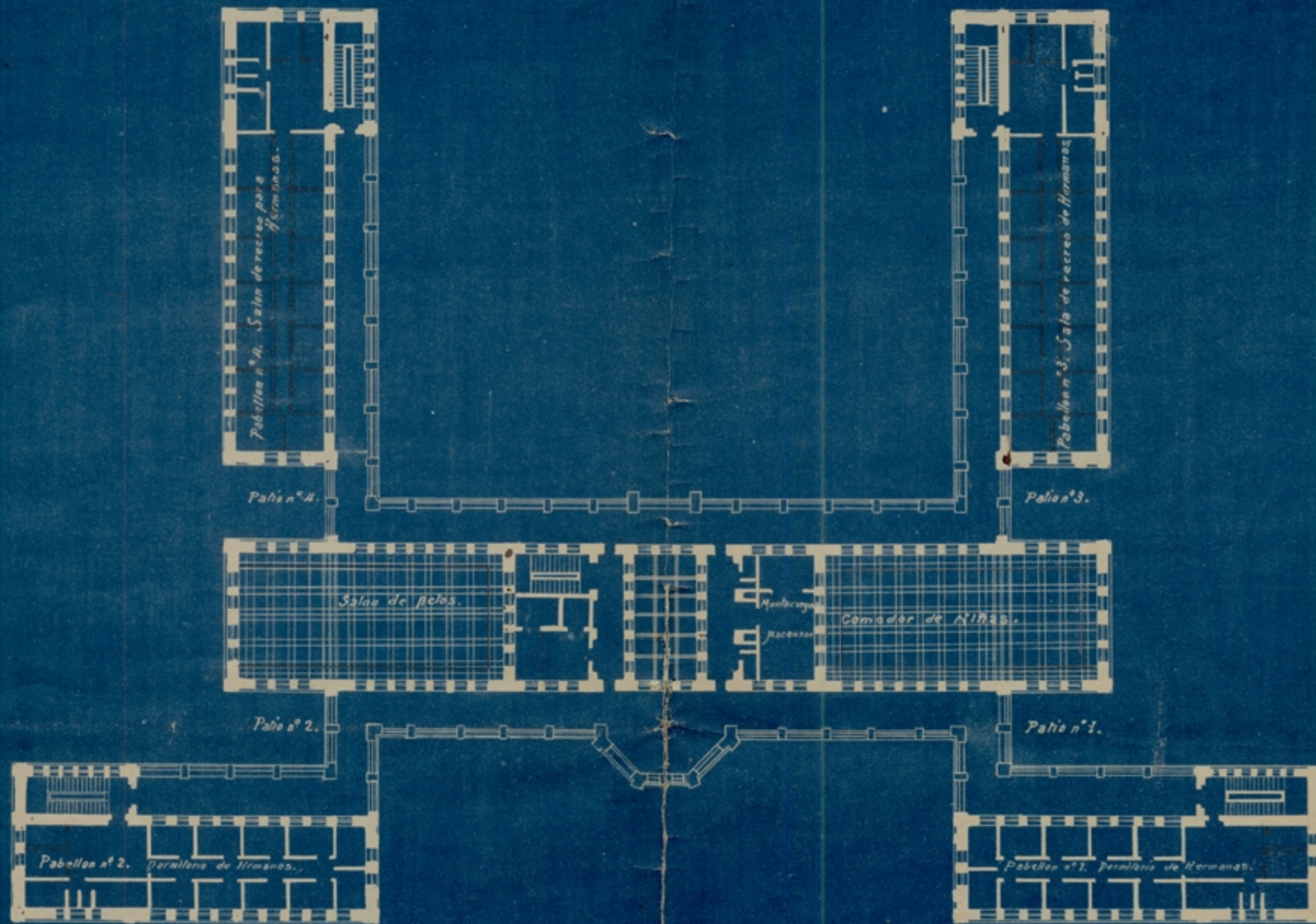
Escala de 0'83 x 100.

N° 3.





# PLANTA DE HERMANAS.



Escala de 0.003x100.

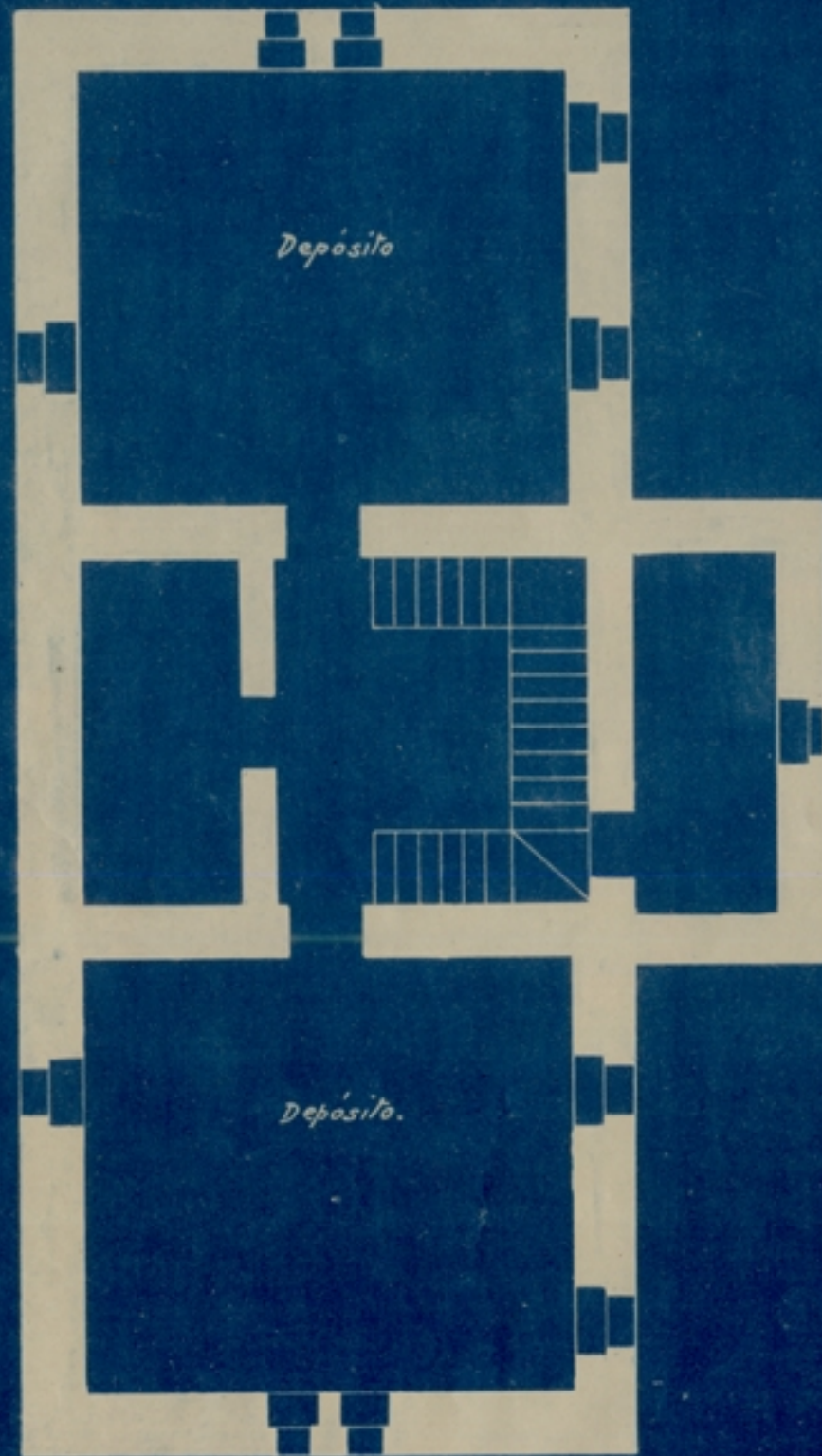
101



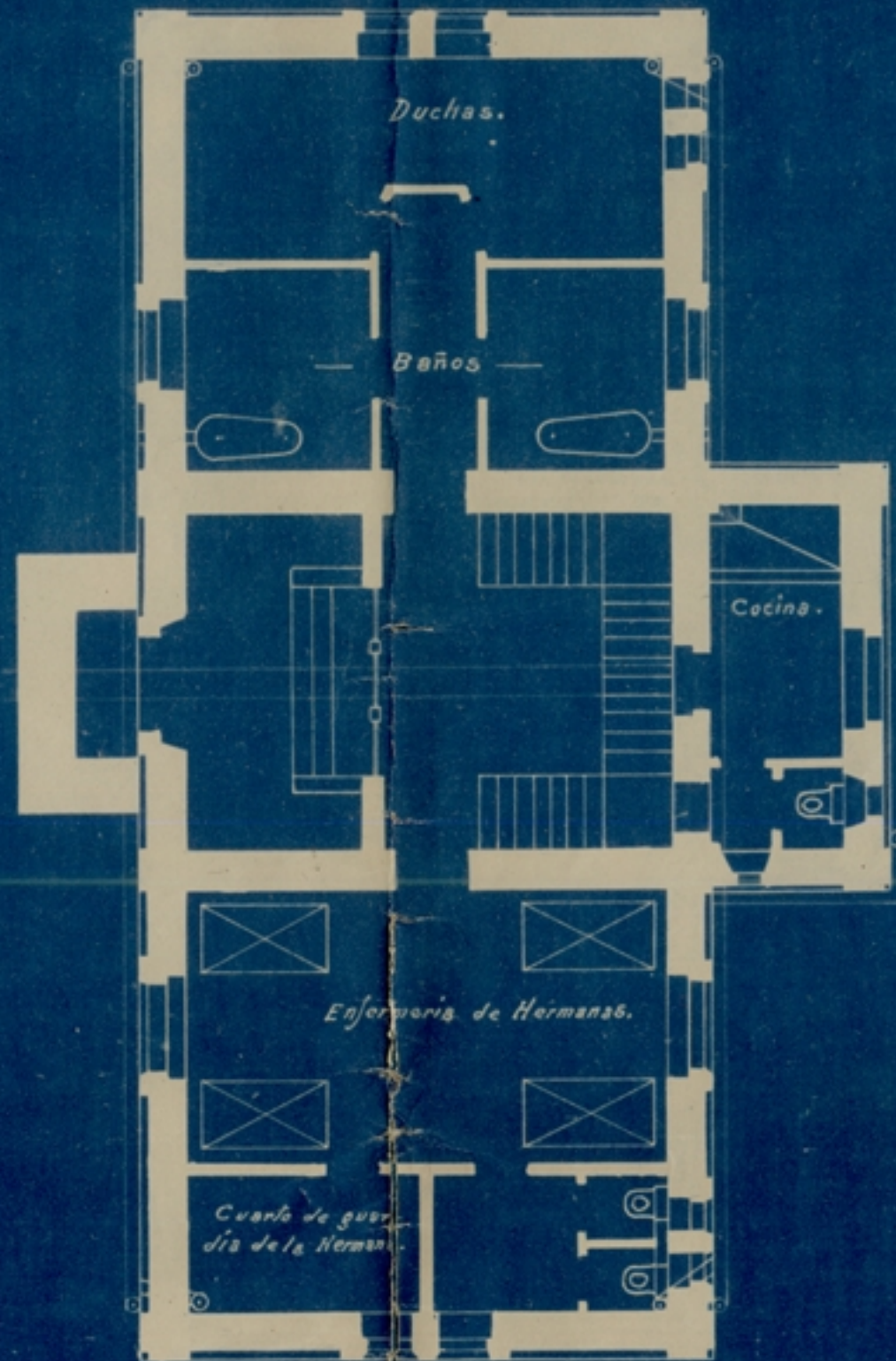


# ENFERMERIA.

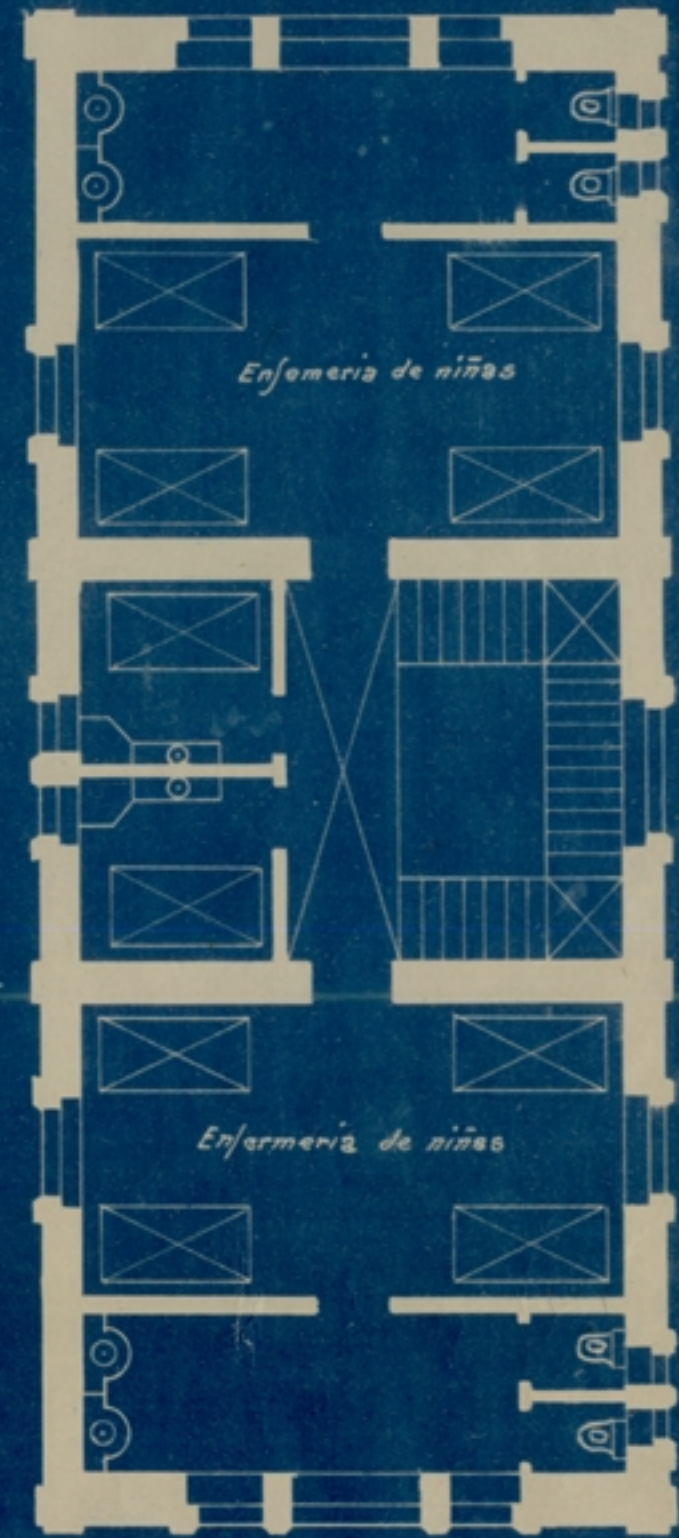
— Planta de sótano. —



— Planta Baja. —



— Planta Principal. —



Escala de 0'01 x 100.

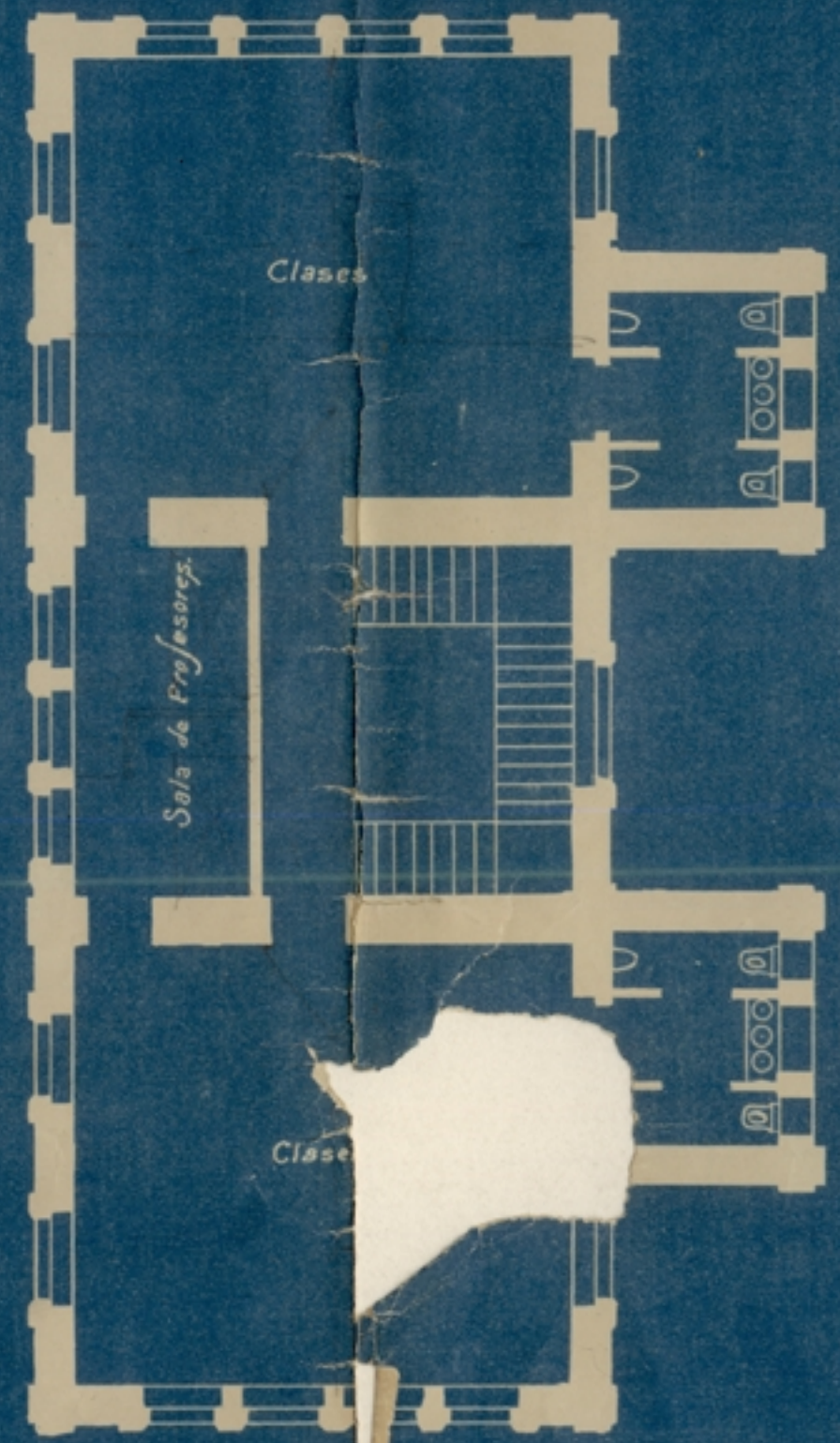
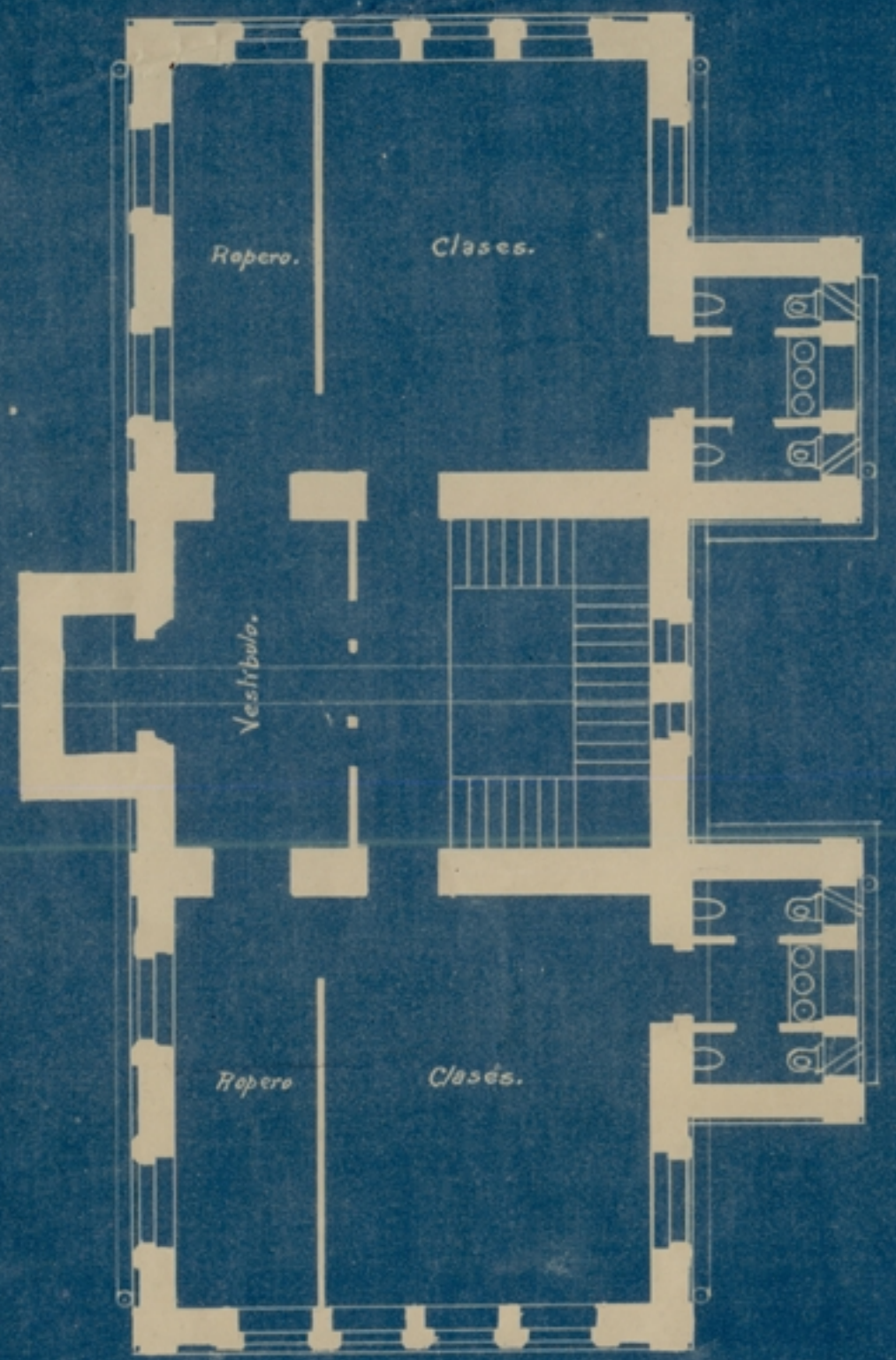
1705



# ESCUELA.

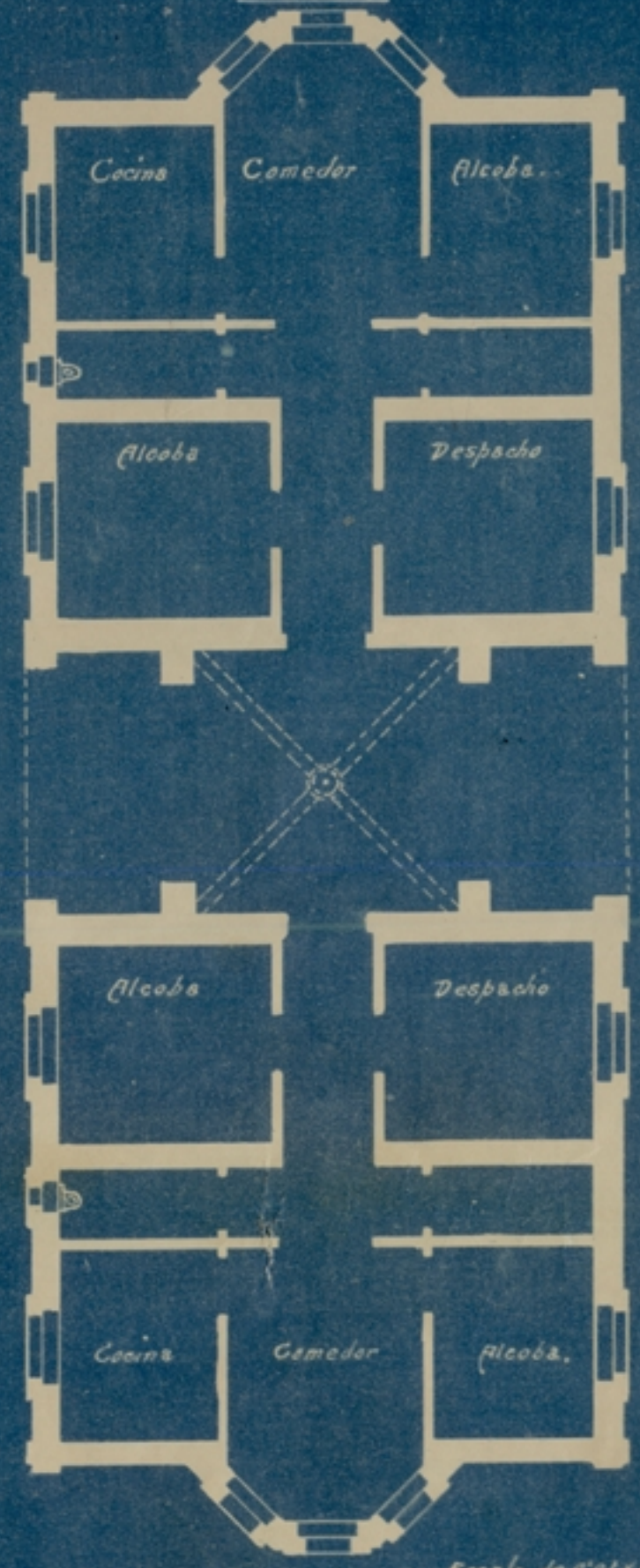
— Planta Baja. —

— Planta Principal. —



# PORTERIA

Planta



Escala de 4'01 x 100.

Fig. 6.

